

たつの芸術文化祭について意見交換をしました

辰野町社会教育委員会議では、昨年10月から11月の約1ヶ月間に渡って開催された「たつの芸術文化祭」について、期間中エントランスホールにて実施したアンケート結果や出演者・出品者の状況を委員の活動報告書をもとに意見交換を行いました。委員の皆様からは

- ・他市町村より期間が長いのはなぜか
- ・もっと期間を短縮できないか
- ・濃密なイベントにすることはできないか
- ・以前の文化祭のように短期間での実施は可能か
- ・イベント内容が毎年と変わっていない
- ・長期間のため、その間会館の利用ができず不便
- ・イベント時、展示で人の出入りがし辛い

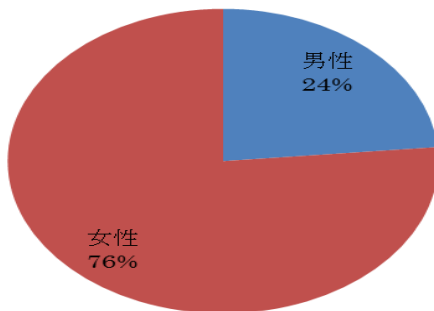


等のご意見をいただきました。アンケート結果は以下のとおりです。

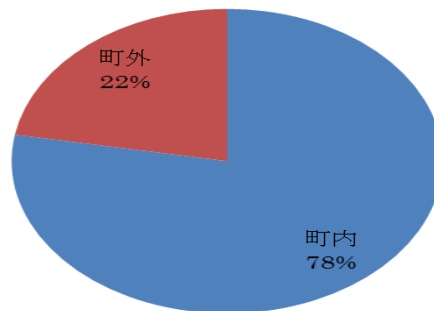
たつの芸術文化祭アンケート結果

平成30年10月12日（土）から11月17日（日）までの、たつの芸術文化祭にお越しいただいた皆様に「たつの芸術文化祭アンケート」への回答にご協力いただきました。

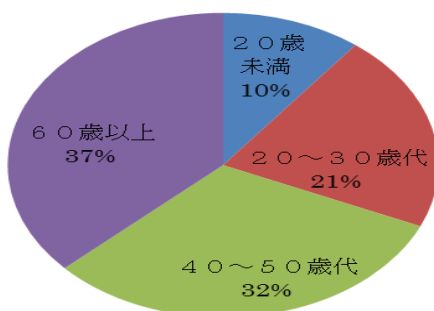
性別



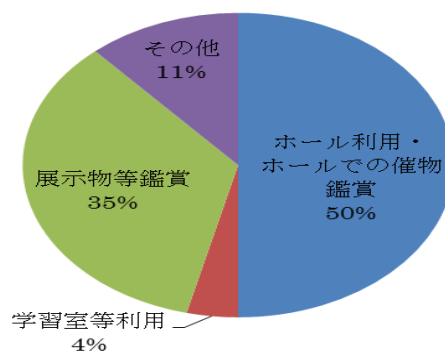
お住まい



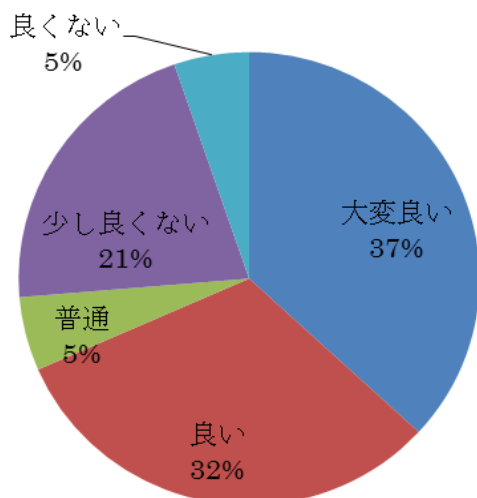
年代



来館の目的



展示発表について



【展示発表について】

- 高校生でも楽しめた。見ていて飽きない。
- 写真の今昔が良かった。
- ホール入口が暗く、水墨画が良くわからない。もっと明るくしてほしい。
- 週によるが展示作品の数に対して展示スペースが広すぎるものがあった。もっとコンパクトにすれば見やすい。それか、日を減らし少ない日数にまとめれば、色々な作品が集まり見応えもでてくるのでは。
- 展示を飾るスペースが少し空いているように感じました。もっと余白をつめて他期間の展示を飾っても良いのではないのでしょうか。また、同じ名前の方が何点も展示物を出しているようですが…。
- 期間によって展示数に大きな差があり、少ない期間は他の期間と一緒にしてはどうか。
- 場所は広いのに作品が少ない。回数を多く見に来なくてはいけないのは面倒。

【ホールの催し物について】

- この様な催し物が開催される事は大変に良いと思います。
- 色々あって最高でした。
- 催し物の開催日が多くてどれを観に来れば良いか迷う程です。観客としてはもう少し日程をまとめて欲しいと思います。私の町では町の文化祭といえは3日間～1週間程です。
- 他市町村から様子を見に来ました。市町村によって展示とホール発表の内容や期間にこんなに差があるのかと正直驚きました。辰野町は期間が長い。
- 展示と催し物が重なると、人の出入りが多く大切な展示物がこわされるのではと心配になる。
- 芸能ステージに出ていた団体が後日また公演しているのではないか。別日にわざわざ公演する理由は何か。同日に公演時間を長くしてでも、別日にやらないようにした方が集客できるのではないか。

ホール催し物について

