

特記仕様書・設計図面

令和6年度 辰野町病児病後児保育施設建設工事（機械設備）

辰 野 町

I. 工事概要
1. 工事場所 長野県上伊那郡辰野町
2. 建物概要
3. 工事種目
4. 設備概要
II. 図面目録
III. 工事仕様
1. 共通仕様
2. 特記仕様

2. 使用材料発注調書
3. 施工条件明示項目
4. 化学物質を発生する建築材料等
5. ペストシール剤
6. 電気保安技術者
7. 技能士
8. 監督員事務所
9. 足場・さんね器
10. 養生材の保管
11. 建設発生土
12. 埋戻し土・盛土
13. 山留土
14. 山留土
15. 養生材処理
16. 文字入札等
17. 取扱説明書
18. 総合調整
19. 容量等の表示
20. 耐震措置

21. 2階以上の非破壊検査
22. 2階以上の非破壊検査
23. 2階以上の非破壊検査
24. 2階以上の非破壊検査
25. 2階以上の非破壊検査
26. 2階以上の非破壊検査
27. 2階以上の非破壊検査
28. 2階以上の非破壊検査
29. 2階以上の非破壊検査
30. 2階以上の非破壊検査
31. 2階以上の非破壊検査

10. ビストンダンパー
11. 11階
12. 12階
13. 13階
14. 14階
15. 15階
16. 16階
17. 17階
18. 18階
19. 19階
20. 20階
21. 21階
22. 22階
23. 23階
24. 24階
25. 25階
26. 26階
27. 27階
28. 28階
29. 29階
30. 30階
31. 31階

機 器 表

記号	機器名称	形 式	仕 様	電 気 容 量 (60HZ)			台数	設 置 場 所	参 考 型 番
				φ	V	k W			
RAC-1	空冷ヒートポンプ ルームエアコン	冷暖切替標準ペア (寒冷地仕様)	冷房能力: 4.0kW 暖房能力: 5.3kW 付 属 品: リモコン、パネル 冷 媒: R410A Φ6.35/Φ9.52	1	200	1.10 kW 0.060kW 0.030kW×2	圧縮機 FAN(外) FAN(内)	1	ｽﾌﾟﾘｯﾌﾟｼﾞｮﾝ MLZ-HH40Z2AS 同等品
RAC-2	空冷ヒートポンプ ルームエアコン	冷暖切替標準ペア (寒冷地仕様)	冷房能力: 5.0kW 暖房能力: 6.7kW 付 属 品: リモコン、パネル 冷 媒: R410A Φ6.35/Φ12.7	1	200	1.50 kW 0.060kW 0.030kW×2	圧縮機 FAN(外) FAN(内)	1	保育室 MLZ-HH56Z2AS 同等品
RAC-3	空冷ヒートポンプ ルームエアコン	冷暖切替標準ペア (寒冷地仕様)	冷房能力: 2.2kW 暖房能力: 2.8kW 付 属 品: リモコン、ドレンポンプ 冷 媒: R32 Φ6.35/Φ9.52	1	200	0.60 kW 0.050kW 0.028kW	圧縮機 FAN(外) FAN(内)	2	隔離室 観望室 NSZ-KXV22Z3 同等品
VF-1-24	ハイブファン 24時間換気	低騒音タイプ	仕 様: ダクト径 100φ×39.5m ² /h×10Pa 付属品: 丸形防雨型フード (SUS製・ギヤリ付)	1	100	3.6W	消費電力	2	ｽﾌﾟﾘｯﾌﾟｼﾞｮﾝﾄｲﾚ 隔離室トイレ V-08PEALD7 同等品
VF-2-24	天井埋込形換気扇 24時間換気	低騒音タイプ	仕 様: ダクト径 100φ×110m ² /h×20Pa 付属品: 丸形防雨型フード (SUS製・ギヤリ付)	1	100	15.5 W	消費電力	1	トイレ VD-13ZLC13 (一部専用)
VF-3	天井埋込形換気扇	低騒音タイプ	仕 様: ダクト径 100φ×160m ² /h×20Pa 付属品: 丸形防雨型フード (SUS製・ギヤリ付)	1	100	27.0 W	消費電力	1	シャワー室 VD-13ZY13 同等品
VF-4	天井埋込形換気扇	ミニキッチン付属品	仕 様: ダクト径 100φ×120m ² /h×80Pa 付属品: 丸形防雨型フード (SUS製・ギヤリ付)	1	100	5.0 W	消費電力	1	湯沸室 VD-13ZY16 同等品
OF-1	給気グリル		仕 様: ダクト径 100φ 付属品: 丸形防雨型フード (SUS製・防虫網付)					4	湯沸室 隔離室 観望室 保育室
HEX-1	空調換気扇天井用	天井カセット型	業務用ロスナイ 仕 様: ダクト径 150φ×350m ² /h×105Pa 丸形防雨型フード (SUS製)	1	100	185 W	消費電力	2	ｽﾌﾟﾘｯﾌﾟｼﾞｮﾝ 保育室 LGH-N35CS3 同等品
PH-1	電気パネルヒーター	壁取付	仕 様: 0.25kW	1	100	250 W	消費電力	4	ｽﾌﾟﾘｯﾌﾟｼﾞｮﾝﾄｲﾚ 隔離室トイレ シャワー室 トイレ NX-250 同等品
GHW-1	ガス給湯器	壁取付	給湯出力: 41.9kW 使用ガス消費量: LPG 50.0kW 台所リモコン 配管カバ-600H 他 付属品一式	1	100	125 W	消費電力	1	屋 外 G0-2439WS 同等品

器 具 表

名 称	参 考 品 番	仕 様	付属品	台数	設置場所	参考型番
洋風大便器	CS97BS	ロータンク式 洗浄付き暖房便座 (TGF55Z4M) 懸付き二連洗浄器 (YH650)	他 付属品一式	1		
幼児用洋風大便器	CS310B	平付タンク (S300BK) 幼児用暖房便座 (TGF41R) 懸付き二連洗浄器 (YH650)	他 付属品一式	1		
L型手すり	T112XL	動汚・抗菌仕様 L型 700L	他 付属品一式	1		
幼児用手すり	YB10F1	多用適用 1型	他 付属品一式	1		
カウンター式洗面器	LS30	アンダーカウンター式洗面器 自動混合水栓	他 付属品一式	1		
カウンター一体形洗面器	WV645S	カウンター一体形洗面器 自動混合水栓	他 付属品一式	1		
カウンター一体型コーナー洗面器	MLRAS0B	カウンター一体型コーナー洗面器 台付自動水栓	他 付属品一式	1		
化粧鏡	YH4540	耐食性 450×600 (参考寸法)	他 付属品一式	1		
掃除拭し	SK2ZA		他 付属品一式	1		
汚物拭し	SKL330HNF		他 付属品一式	1		
幼児用シャワーパン	RFS1100R		他 付属品一式	1		
洗濯機用水栓	TR-11R		他 付属品一式	1		
洗濯機パン	FWP40N2W		他 付属品一式	1		
ミニキッチン		建築工事		1		

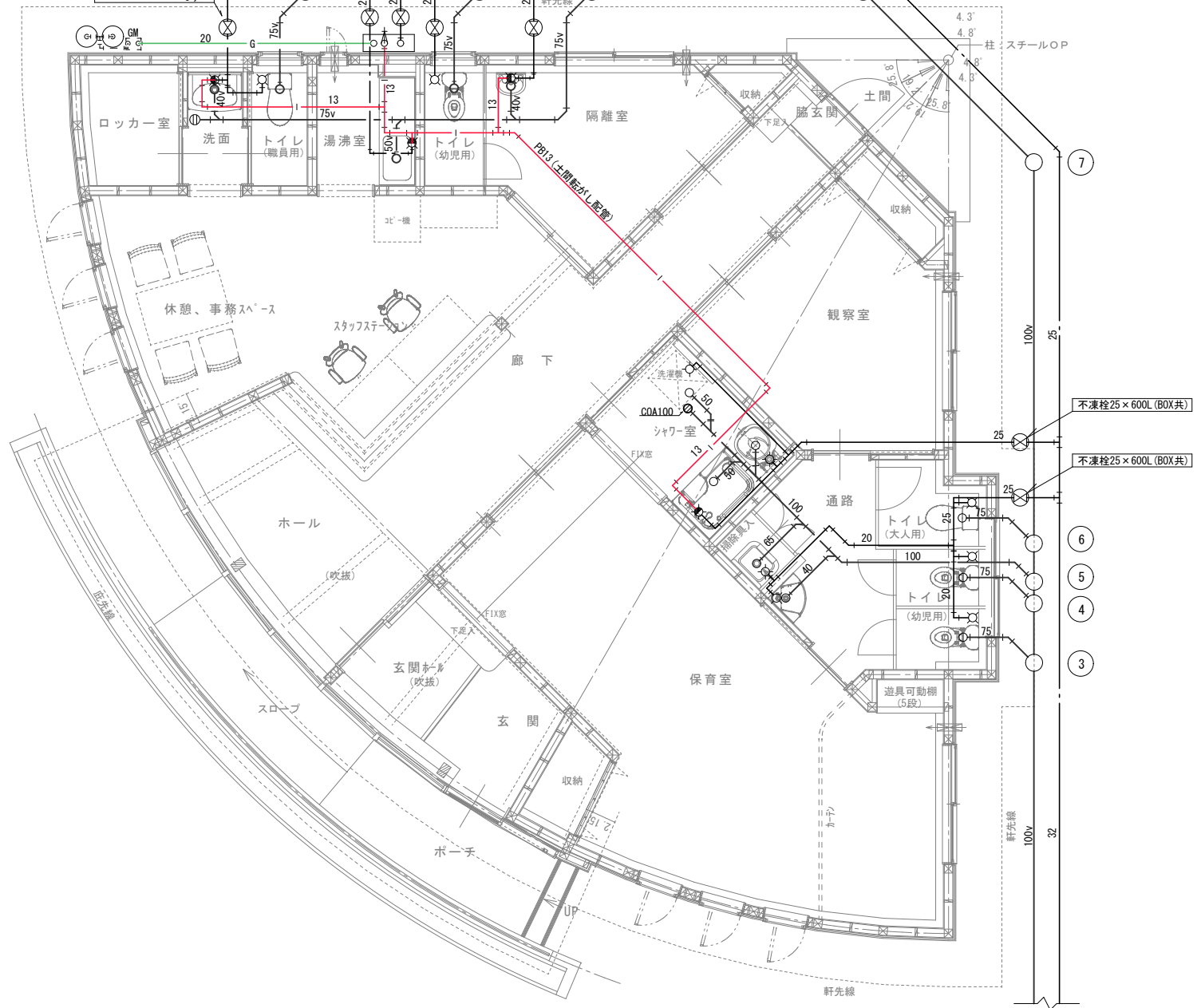
凡 例

記 号	名 称	仕 様
—●—	給 水 管	屋外埋設 耐衝撃性硬質塩化ビニル管 JWWA K 118(HI)
—○—	”	屋外埋設 水道用硬質塩化ビニルライニング鋼管 JWWA K 116 (SGP-YD) 管端防食継手
—□—	”	屋内一般 水道用硬質塩化ビニルライニング鋼管 JWWA K 116 (SGP-YB) 管端防食継手
— —	給 湯 管	屋内一般 さや管付きポリブデンパイプ JIS K 6778・6792
—■—	排 水 管	土間部分 硬質塩化ビニル管 JIS K 6741 (VP)
—▲—	”	屋内一般 硬質塩化ビニル管
—△—	屋 外 排 水 管	地中配管 硬質塩化ビニル管 JIS K 6741 (VU)
—G—	ガ ス 管	屋外 外面被覆鋼管
—R—	冷 媒 管	屋内一般 断熱材被覆鋼管 JDA 0009
—D—	ド レ ン 管	屋内一般 硬質塩化ビニル管 JIS K 6741 (VP)
—Z—	”	地中配管 硬質塩化ビニル管 JIS K 6741 (VP)
⊗	不凍水栓柱	
⊕	埋 設 弁	不凍栓
⊖	仕 切 弁	
⊘	逆 止 弁	JIS 10K
⊙	水 栓	水 湯、混合水栓
⊚	洗 浄 弁	
⊛	散 水 栓	
⊜	床 上 掃 除 口	
⊝	床 掃 水	

株式会社 恵プランニング	凡例 備考	図面名称	工事名称	図面名称	SCALE	年月日	No.
			辰野町病院病後児保育施設 建設工事	機 械 設 備	[A1]・ —	R 6.2	M-03
				機 器 表 ・ 凡 例	[A3]・ —		

GHW-1	GV20	~1ヶ	GC20	~1ヶ	
	FJ20	×300L	~2ヶ	FJ20	×300L

不凍柱20×600L (BOX共)
~5ヶ



以降配置図参照



一級建築士事務所
株式会社 恵プランニング

〒399-0427
長野県上伊那郡辰野町中央192
赤羽ハイイツ1F
電話 0266-43-2664

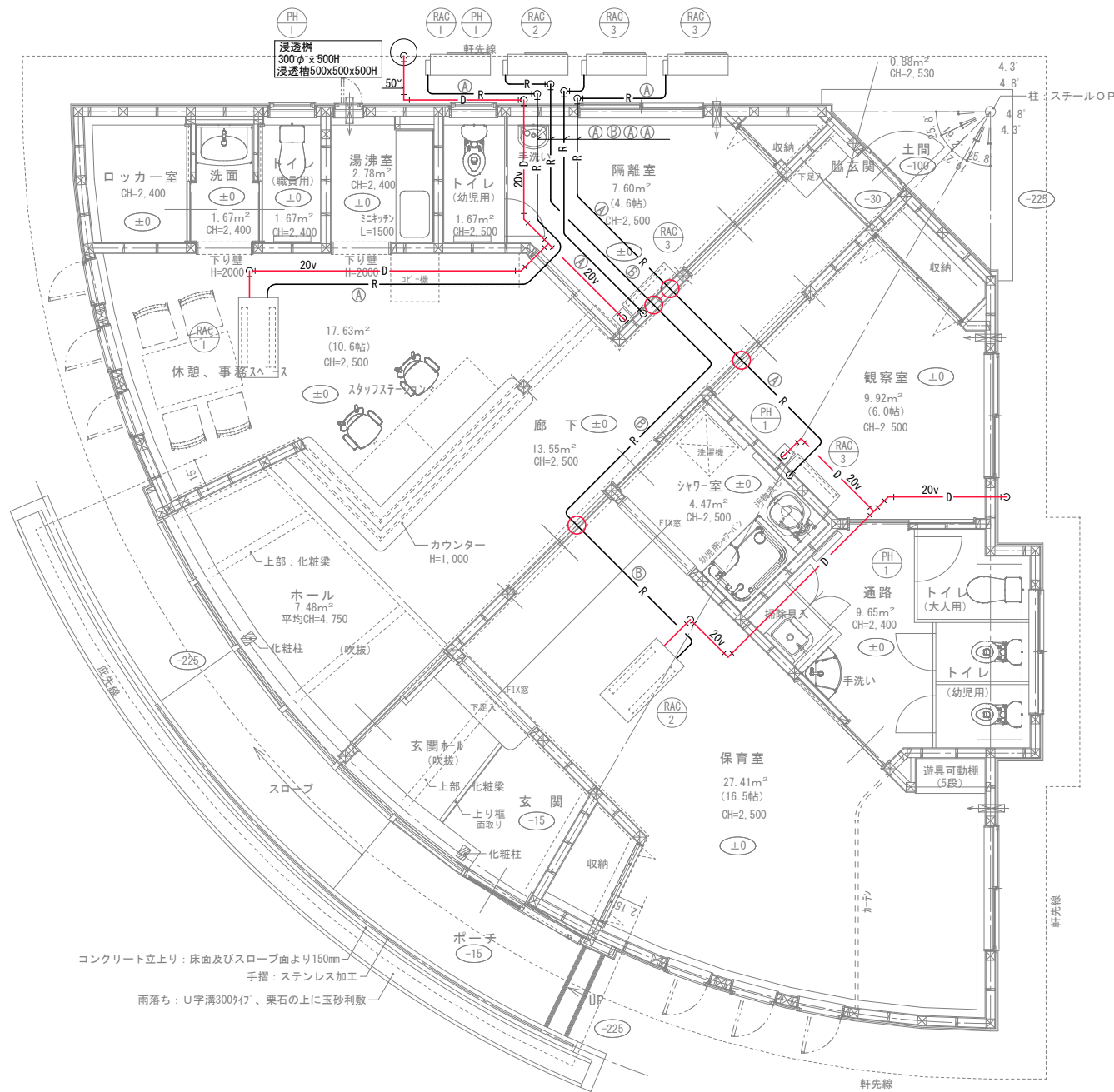
年 月 日
'24 01 20

件名 辰野町病児病後児保育施設 建設工事

図番 M-04

図名 給排水衛生設備平面図

縮尺 1/60



記号	液管	ガス管
(A)	6.35φ	9.52φ
(B)	6.35φ	12.7φ
(C)	9.52φ	15.88φ
(D)	9.52φ	19.1φ

凡例
○：区画貫通箇所

