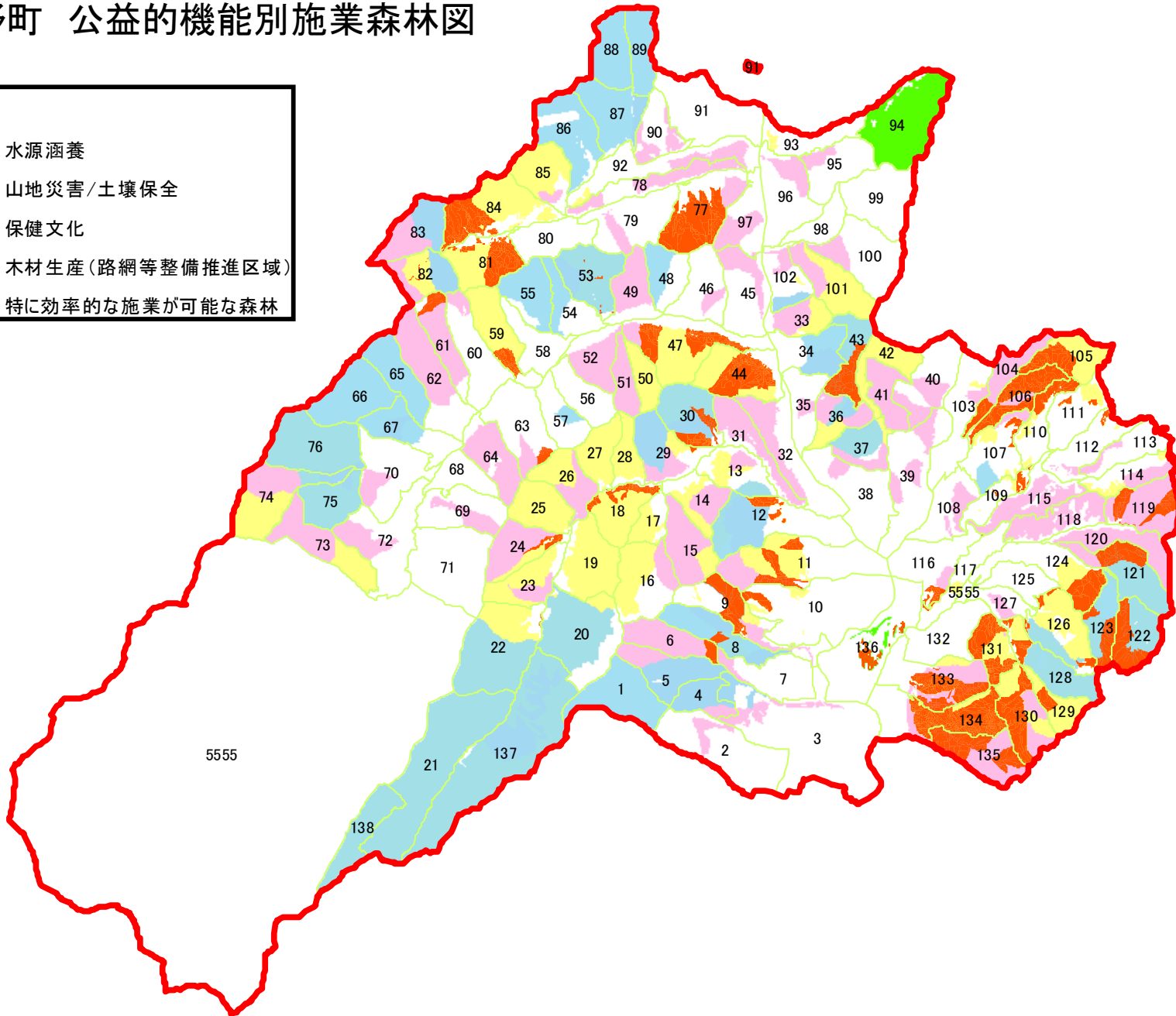


辰野町 公益的機能別施業森林図

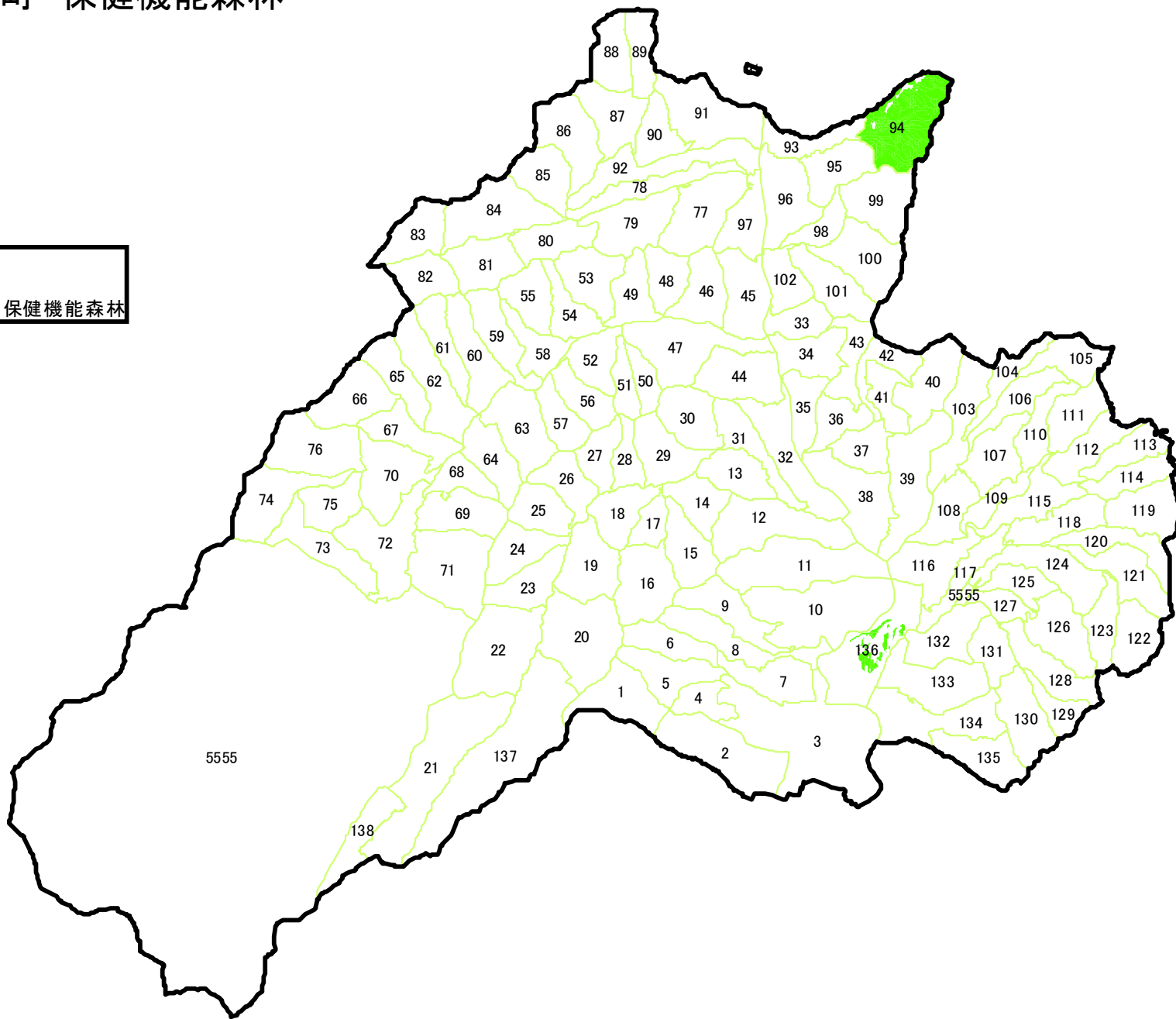
凡例

- 水源涵養
- 山地災害/土壤保全
- 保健文化
- 木材生産(路網等整備推進区域)
- 特に効率的な施業が可能な森林



辰野町 保健機能森林

凡例
保健機能森林



辰野町 施業種別森林施業図



辰野町 森林資源状況図

凡例

- 国有林
- 人工林(植栽によらなければ更新が困難な森林)
- 天然林

林道2020

林道



辰野町 土地利用図

凡例

- 国有林
- 公有林
- 民有林

林道2020

林道



辰野町 保安林 他法令図

凡例

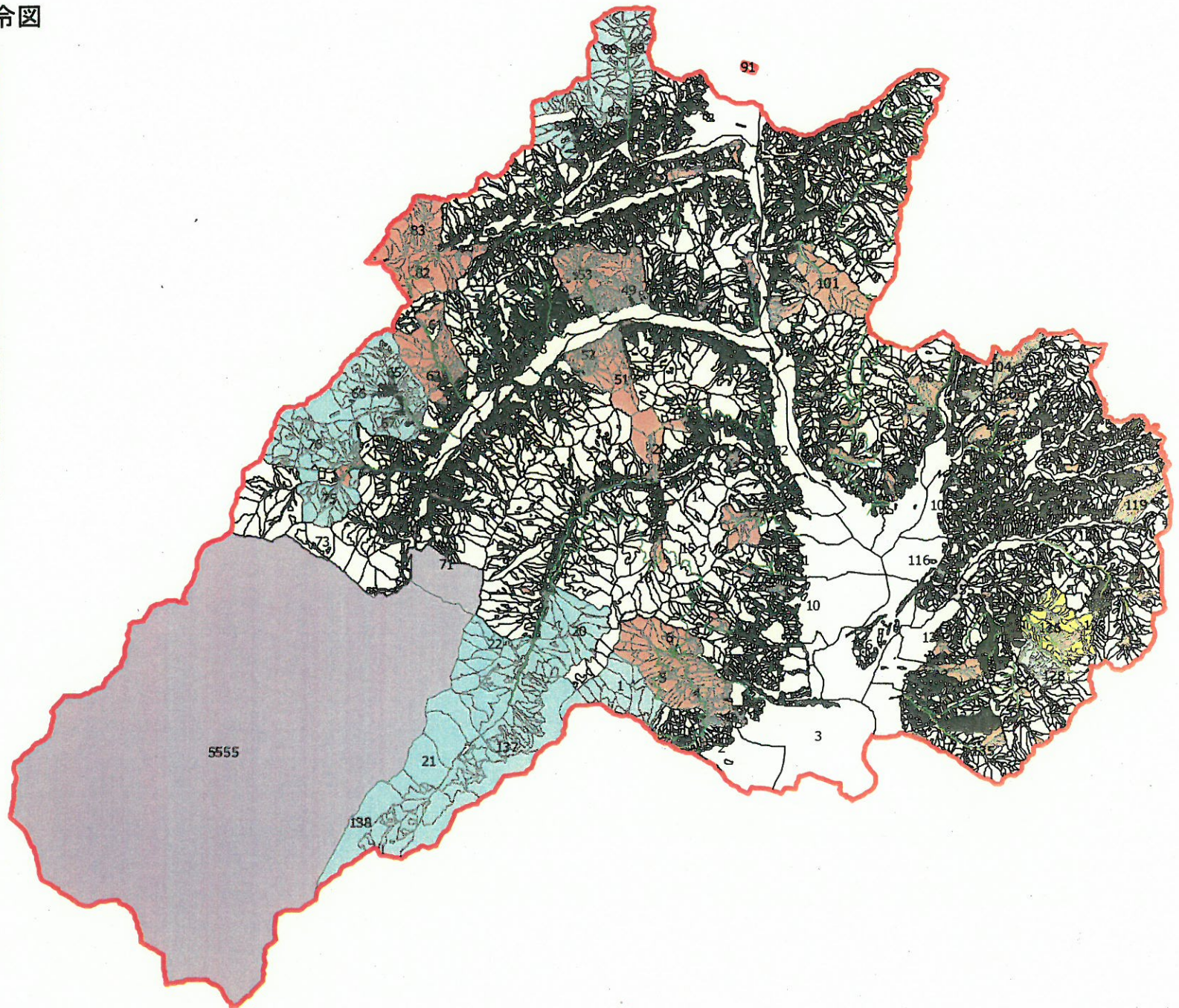
- 水かん
- 土流・土崩
- 干害・干害保
- 流保
- 水害
- 急傾斜
- 文化財

国有林

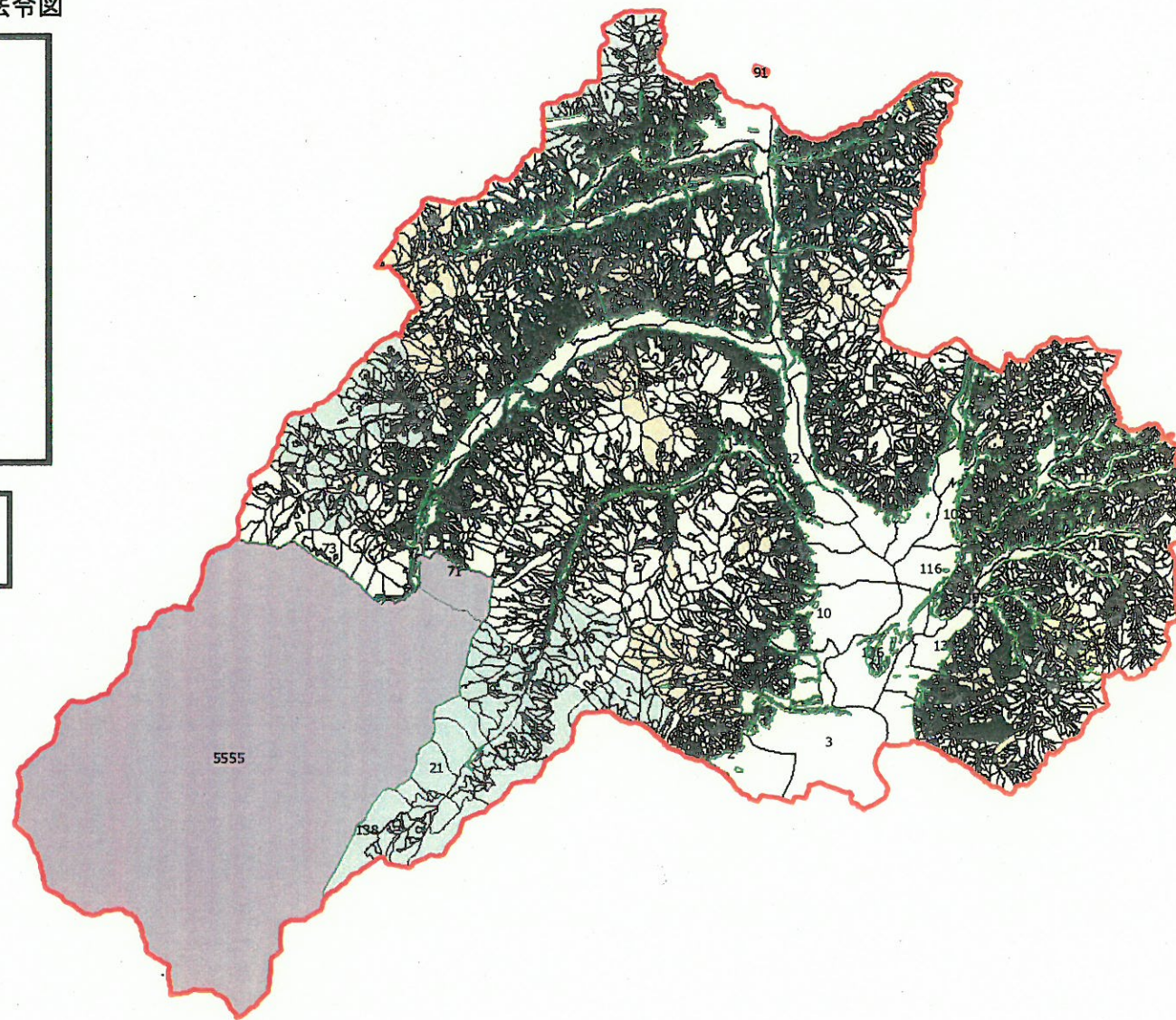
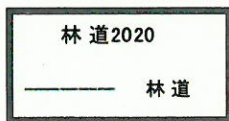
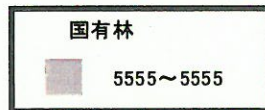
- 5555~5555

林道2020

- 林道



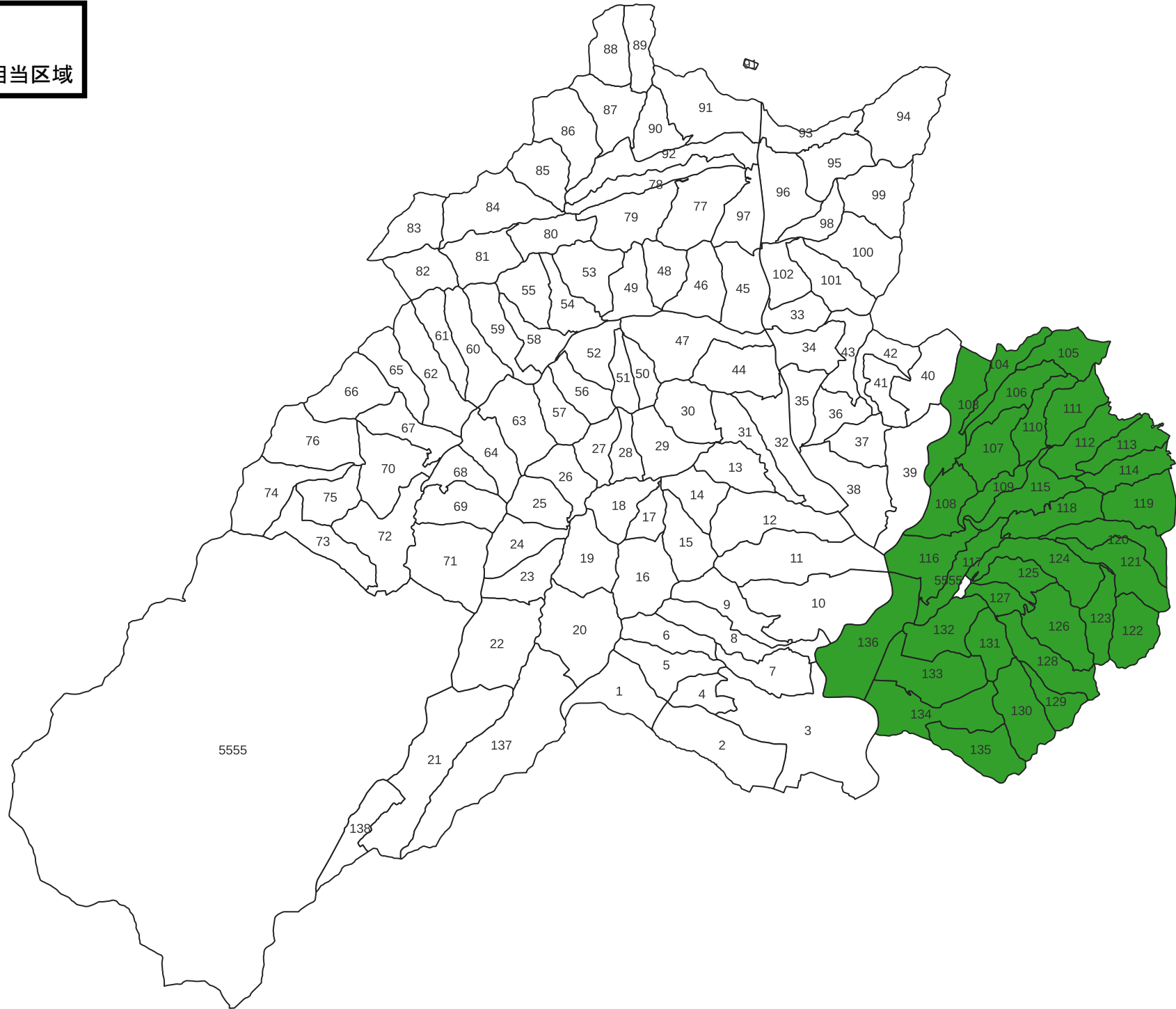
辰野町 保安林 他法令図



辰野町 一体整備相当区域

凡例

 一体整備相当区域



辰野町 鳥獣害防止森林区域

