

第6回 辰野町景観計画策定委員会

平成30年11月28日（水） 18：30～

於：辰野町役場

本日の協議について

1. 「序章」について
2. 景観形成方針について
3. 特定届出対象行為及び景観形成基準について

「序章」について

委員さんからのご意見

序章の出だしについて、
「紅葉と黄葉」 を再度検討
してほしい

序章の出だし

荒神山や城前線などの桜、目にまぶしい山々の緑、乱舞するほたるの群れ、四季を通して清らかな横川溪谷の流れ、山々を彩る紅葉と黄葉、静寂の中で雪をかぶったしだれ栗など四季折々の美しい自然。

景観形成方針について

修正の確認

前回の委員会でのご意見を
受けて、修正した
文章をご確認ください。

修正箇所

P1 町の役割

P2 方針文章、町民の
役割

P4 方針文章、各役割

届出対象行為及び 景観形成基準について

届出対象行為

おさらい

届出対象行為とは？①

- ・景観計画区域内において、建設などの景観に影響を与える一定規模以上の行為
- ・景観法に基づき、行為に着手する30日前までに届出を行っていただきます。

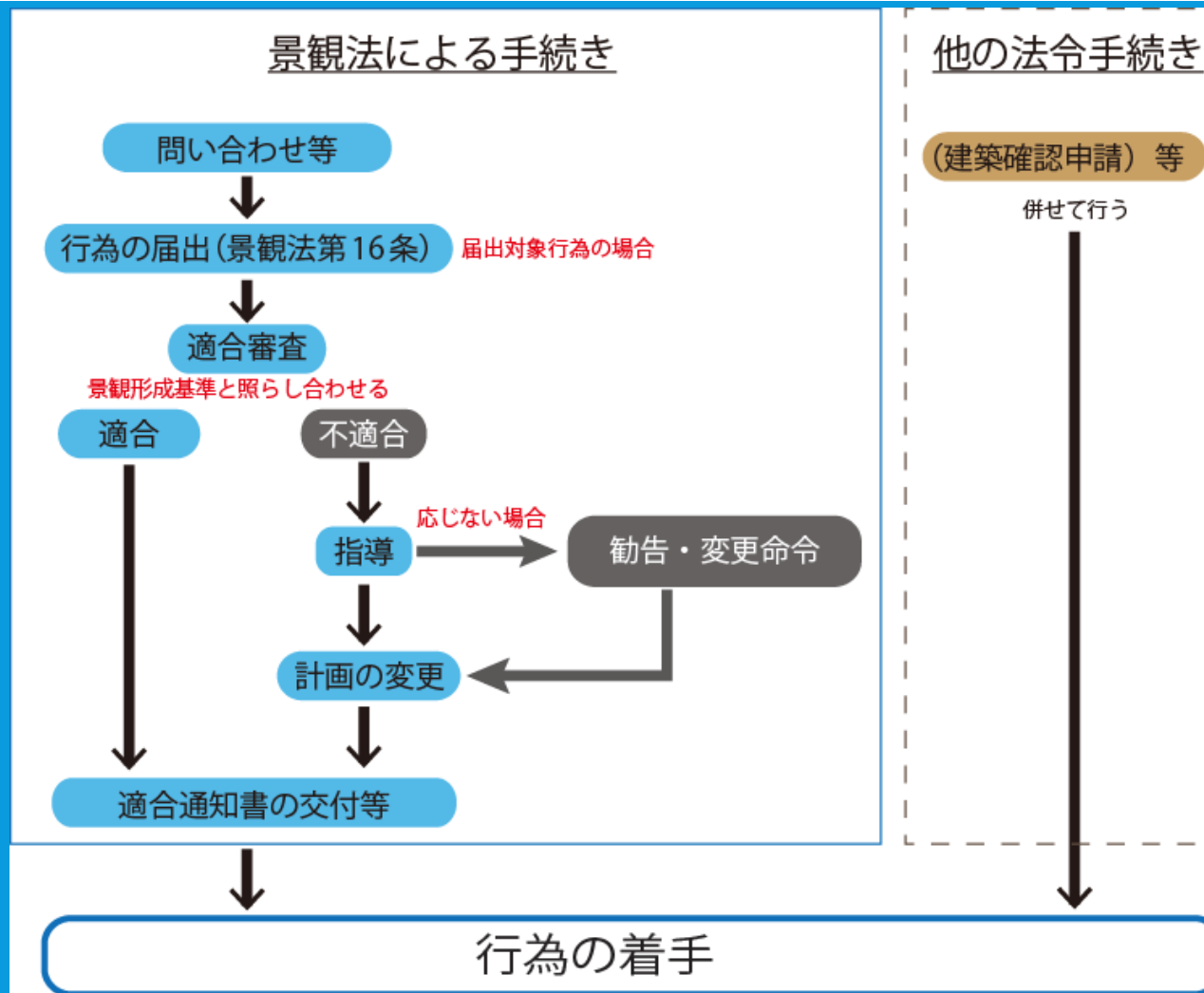
届出対象行為とは？②

- ・届出対象行為については、景観形成基準に適合するか審査を行い、
適合すると認められた
場合は、適合通知を行います。

届出対象行為と 景観形成基準の関係

良好な景観形成を図るための
ルール（景観形成基準）につい
て、ルールを適用するために定
める行為とその種類（届出対象
行為）。

届出対象行為の手続きの流れ (当日配布資料)



届出対象行為の留意点①

- ・行為の着手30日前までに届出が必要
- ・適合していれば着手が短縮される（適合通知書到着後）
- ・事前協議を行える

届出対象行為の留意点②

- ・特に良好な景観形成を誘導したい行為を「特定届出対象行為」にできる



(形態意匠・色彩)

変更命令の対象

届出対象行為の留意点③

・法に基づく罰則がある

1. 届出違反…30万円以下の罰金
2. 変更命令に従わない…50万円以下の罰金、原状回復命令
3. 原状回復に従わない…1年以下の懲役、又は、50万円以下の罰金

届出対象行為（案）

基本的には、お隣箕輪町の届出対象行為に合わせてあります。



広域的な景観形成を考慮

特に検討いただきたい事項

「木竹の伐採」を届出とするか？



近隣は「軸」の段丘を考慮
(辰野町は設定しない)

景観形成基準

おさらい

景観形成基準とは？

- ・届出対象行為についての景観計画で定めた地区区分ごとの景観形成方針を踏まえた基準。

基準の重複について

- ・面の地区区分と軸の地区区分が重なっている
地区では、両方の景観
形成基準をあわせたもの
が適用されます。

どのように設定する？

- ・届出対象行為ごとに良好な景観の形成のために必要な制限を定めることができます。

どんな内容？

- ・建築物又は工作物の形態意匠※の制限、高さの制限、壁面位置の制限、建築物の敷地面積の最低限度など

形態意匠...建築物や工作物などの外観全体の特徴をあらわす形状、模様などが一体となったものや、外観の一部を構成するデザイン（意匠）を指す。

どんな内容？（続き）

- ・届出対象行為ごとに良好な景観の形成のために必要な制限

景観形成基準（案）

資料をご覧ください

基準（案）について

届出対象行為と同様に基本的には、お隣箕輪町の基準に合わせてあります。



広域的な景観形成を考慮

特に検討いただきたい事項①

- ・「建築物の高さ」は？
- ・「色彩の基準」は？



町の特徴を考えてご検討く
ださい

特に検討いただきたい事項②

- ・小野区の基準（旧街道付近）をどうするか



色彩に追記事項

参考データ

(平成29年度基礎調査結果より)

- ・一番高い建物は何m?
- ・町の高い建物はどのくらい?



高さの基準を考える

町の建築物の高さ

(平成29年度基礎調査結果より)

一番高い建物は何？



- ・25m程度の建築物が一番高い
- ・その他、20m程度の建物が何棟かある
(工場、宿泊施設、商業施設等)

町の建築物の高さ

(平成29年度基礎調査結果より)

・町の高い建物はどのくらい？

20mを超える建物もあるが、
概ね12~15m程度に収まっている



4階建て程度に相当

景観形成基準における高さの基準

地区区分	長野県	伊那市 (一般地域)	伊那市 (重点地区)	南箕輪村	箕輪町	辰野町 (案)
全域	数値基準なし	—	13m	18m	—	—
市街地、商工業地系を除く地域（田園等）		18m	—	—	15m	15m (山地・森林、田園)
市街地系		31m	—	—	—	15m (まちなか)
商工業系		31m	—	—	31m	31m (工業)

※事前配布資料訂正・・・市街地系15m

色彩について

事前配布資料をご覧ください

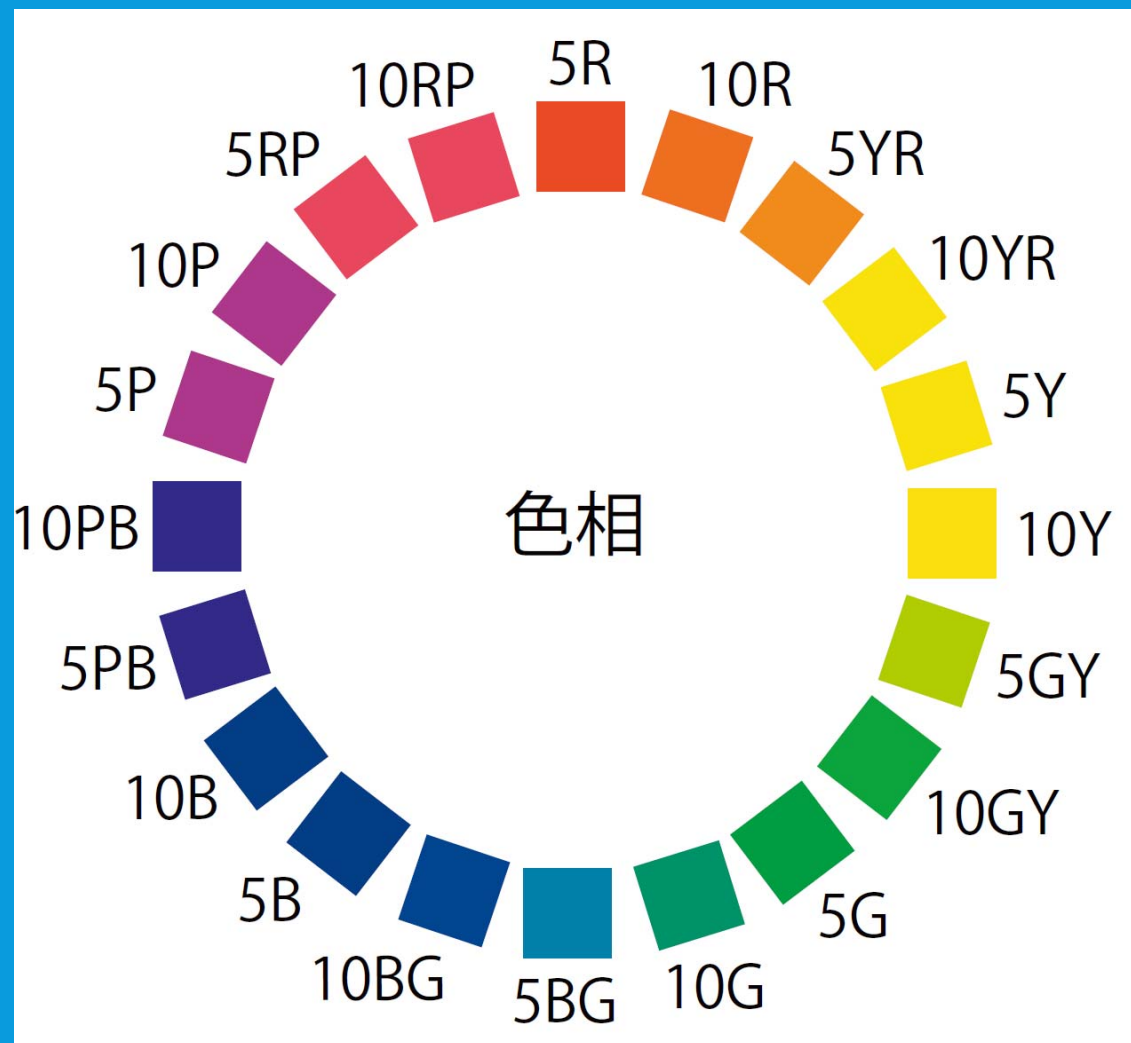
マンセル値とは？

■マンセル値

マンセル表色系（ひょうしょくけい）
によって決まる色の値

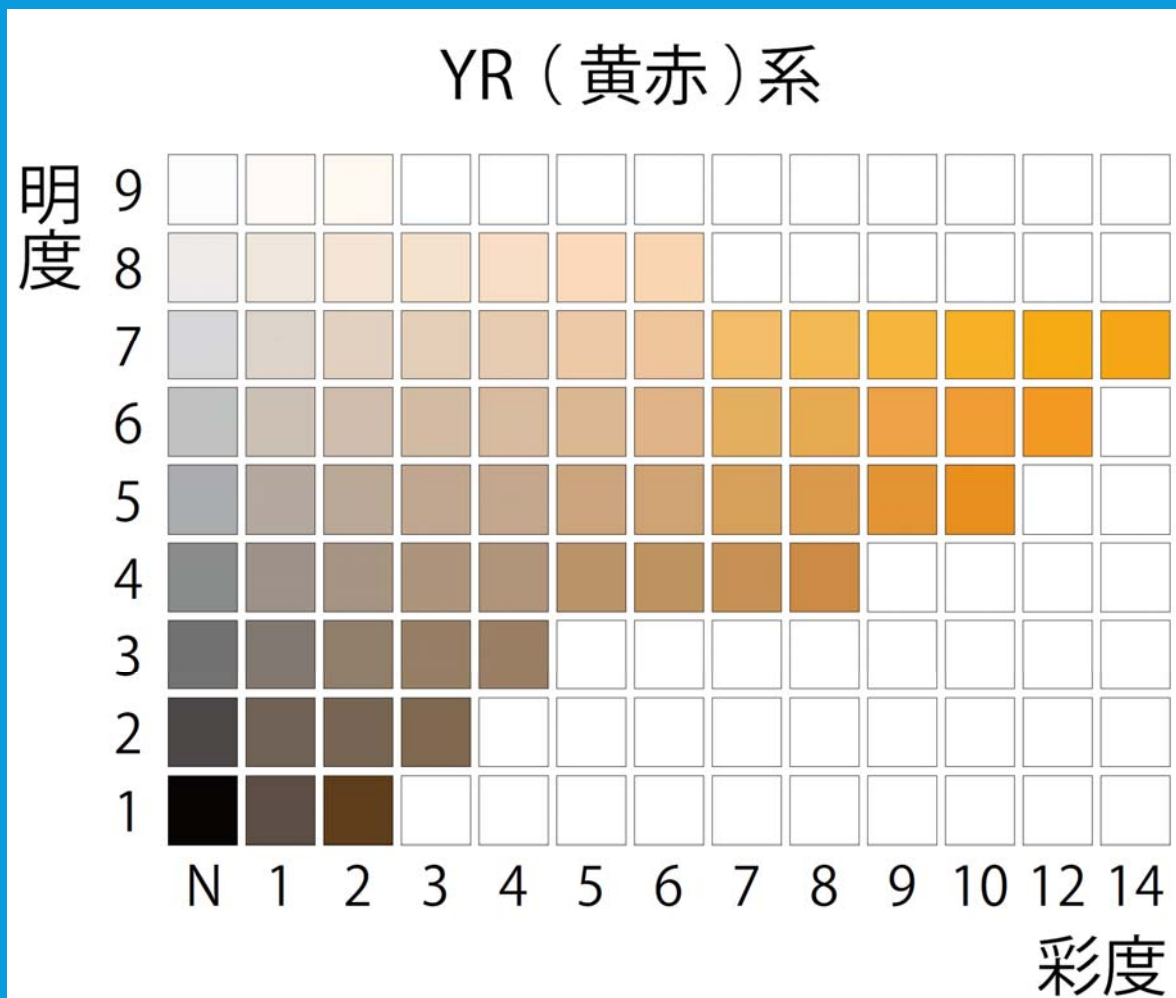
「色相」「明度」「彩度」で
表現される

色相とは？



赤、青、黄
色といった
色味のこと

明度・彩度とは？

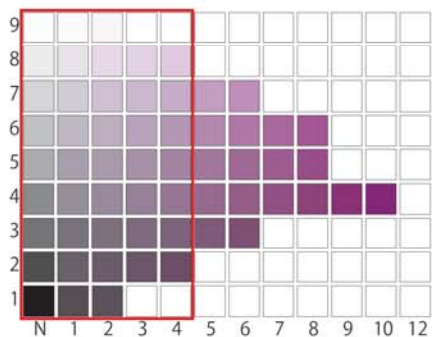


明度は明るさの度合い

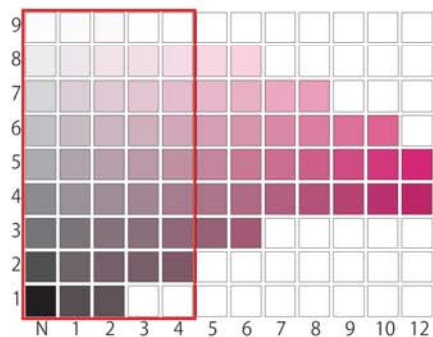
彩度は鮮やかさの度合い

マンセル表色系

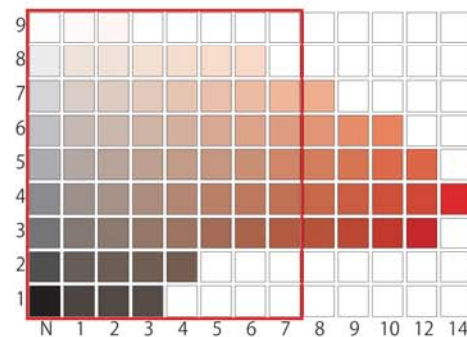
P(紫)系



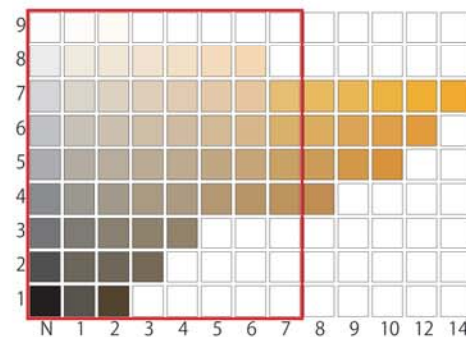
RP(赤紫)系



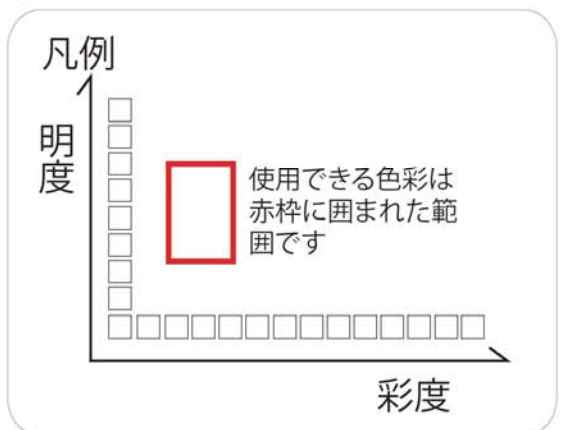
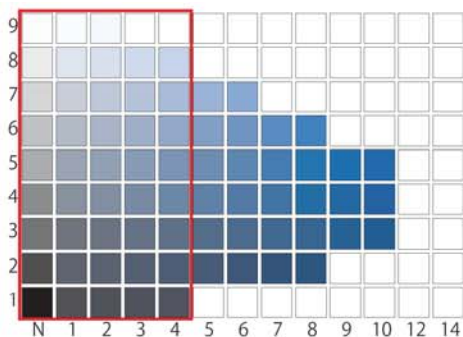
R(赤)系



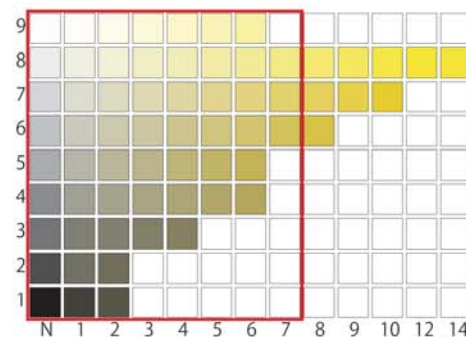
YR(黄赤)系



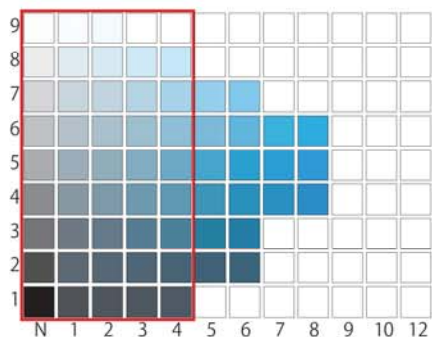
PB(青紫)系



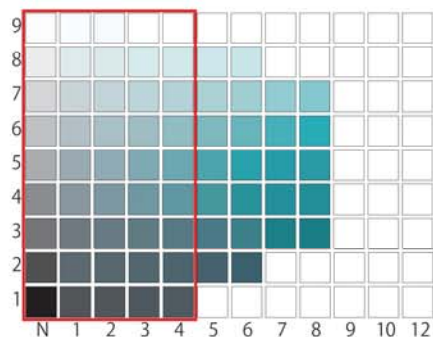
Y(黄)系



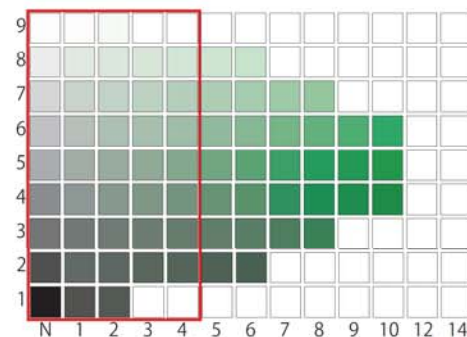
B(青)系



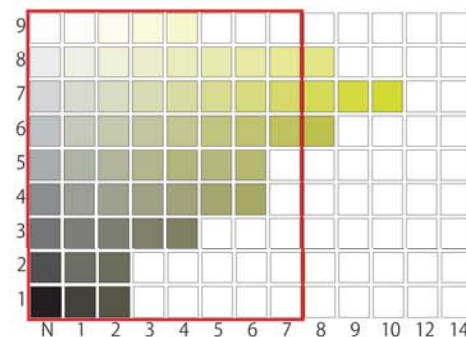
BG(青緑)系



G(緑)系



GY(黄緑)系



次回の予定

- 景観重要建造物、景観重要樹木について
- その他の必要な事項について

※変更になる場合があります

おわり