

辰野町「わがまちの道をかたろう会」 第1回赤羽地区ワークショップ実施報告

1) 目的

辰野町は伊那・諏訪・塩尻の3方向につながる地域性から、通勤通学、生活道路においてさまざまなニーズがある。少子高齢化や人口減少による社会構造の変化や、工業・商業事業者の経済活動に深く関わりあう道路体系についてさまざまな視点から検証された将来道路網は重要な意味を持つものである。

辰野町に住む人、辰野町に関係する人がともに豊かな生活を送ることのできる持続可能なまちづくりを進めるため、道路交通網のあり方を検討し将来を見据えた実現可能な道路網計画の策定を予定している。

そこで、住民の意向を十分に把握し可能な限り反映した計画策定を行うため、各地区が抱える課題や意見を把握することを目的とし、住民の皆様に参加頂く17地区別のワークショップを開催した。

2) 開催概要

(1) 開催日程：令和2年1月21日（火）19：00～20：30

(2) 開催場所：赤羽区民センター

(3) 参加人数：23名

(4) プログラム概要

1. 辰野町の道路の現況説明
2. ワークショップの目的と位置づけの確認
3. グループ会議Ⅰ（赤羽区周辺の道路の課題・改善点について、自由意見）
4. グループ会議Ⅱ（辰野町全体の道路の課題・改善点について、自由意見）
5. 情報共有

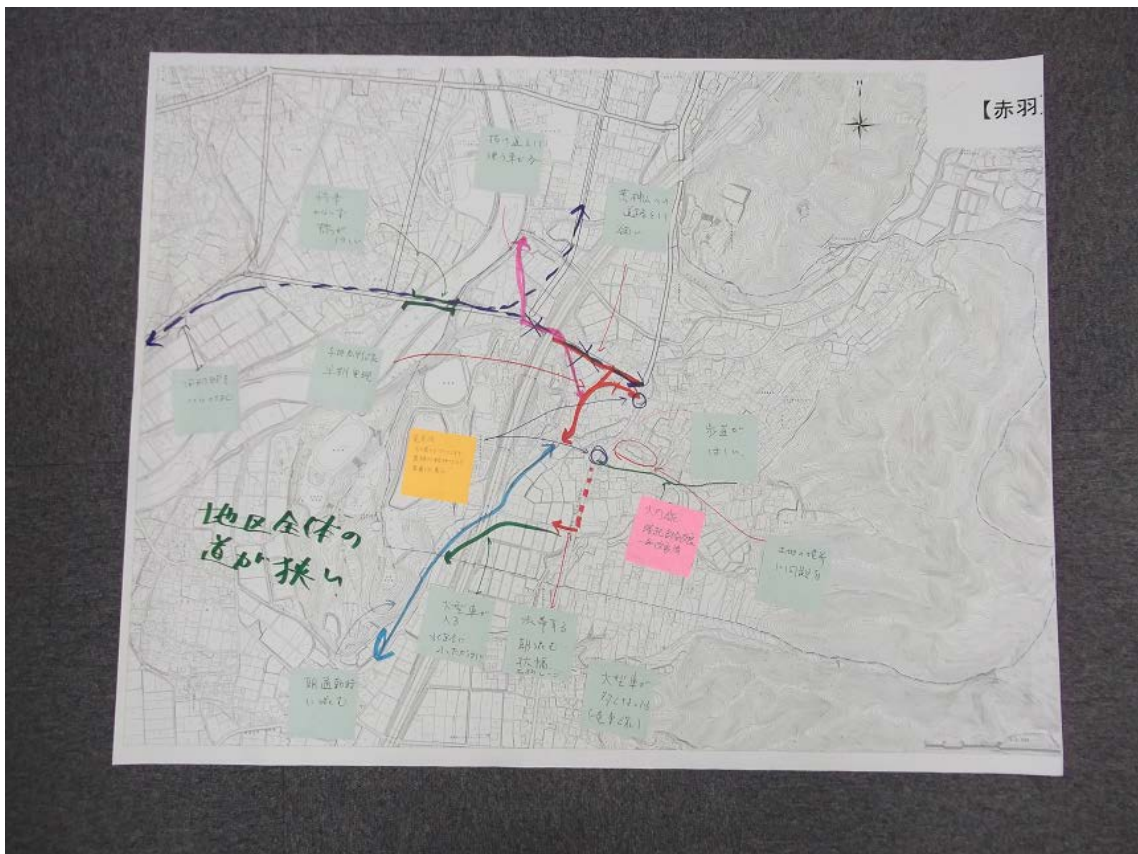
3) ワークショップ実施結果

①グループ会議 I (赤羽区周辺の道路の課題・改善点について、自由意見)

(1) 各グループの意見

◎グループ 1

- ・ 地区全体の道が狭い
- ・ 朝通勤時に混む
- ・ 大型車が入る 水路にふたがほしい
- ・ 竜東線 火の見から南 道路が蛇行していて見通しが悪い
- ・ 渋滞する 朝混む 拡幅・右折レーン
- ・ 大型車が多くなっている (竜東線)
- ・ 大門線 隆起部分改良 一部改修済
- ・ 土地の境界に問題
- ・ 歩道がほしい
- ・ 伊那 B P をここに繋ぐ
- ・ 将来かならず橋がほしい
- ・ 与地辰野線早期実現
- ・ 抜け道として使う車が多い
- ・ 荒神山への道路として欲しい



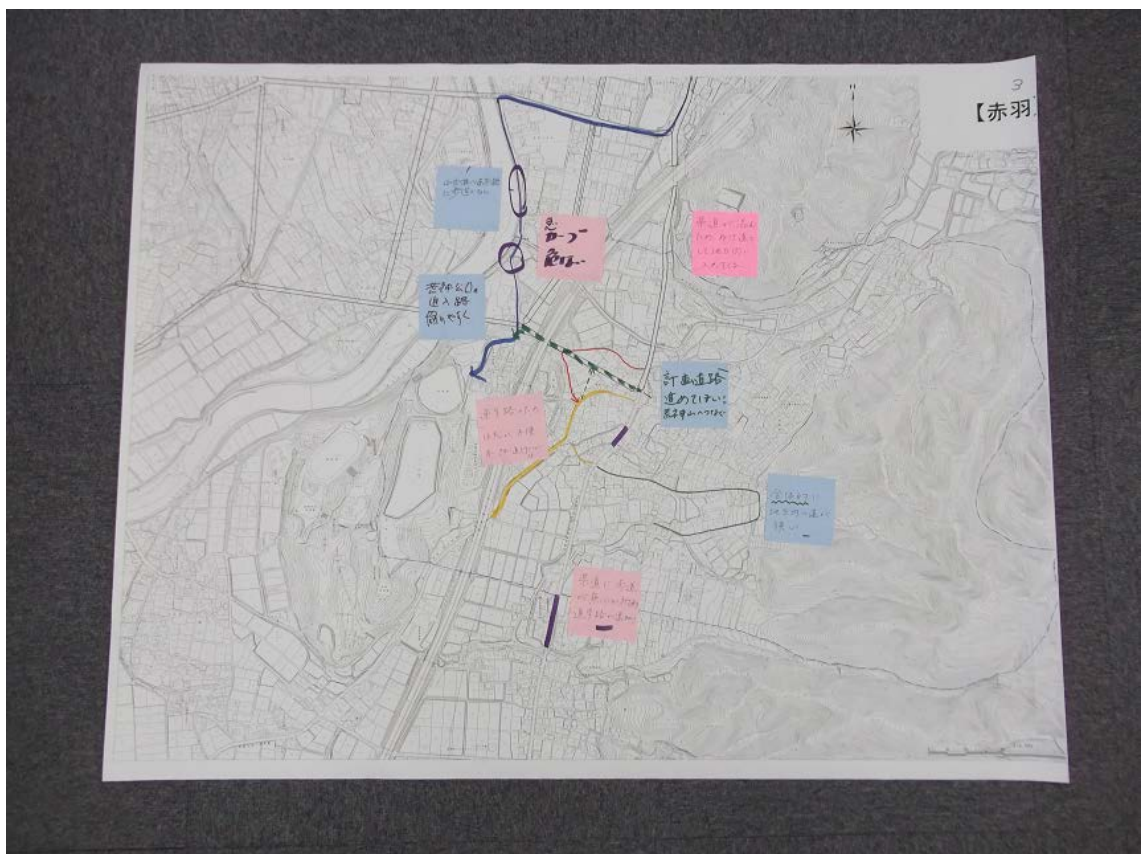
◎グループ2

- ・通学路であるが、歩道がなく危険である
- ・道路面が陥没している
- ・6、7、8 常会への道が狭く困る 広くしてほしい
- ・幅員が狭く、カーブが多く危険である
- ・歩道ほしい 県道伊那辰野停車場線
- ・大型車入るには必要
- ・大門線、入口が県道に出る時見づらい 道幅拡幅
- ・大門線の入口が入りづらい
- ・歩道ほしい 土の所舗装して
- ・水路が露出している フタをして
- ・歩道の設置
- ・歩道ほしい 県道与地辰野線
- ・蔵のあるところを広く
- ・計画あったよね！！
- ・いらない！！
- ・荒神山入口見づらい
- ・歩道ほしい
- ・荒神山入口～東側 宮木へ渡る都市計画道路はいらない
- ・都市計画道路は不用 荒神山入口から天竜川まで
- ・見づらい ミラーほしい



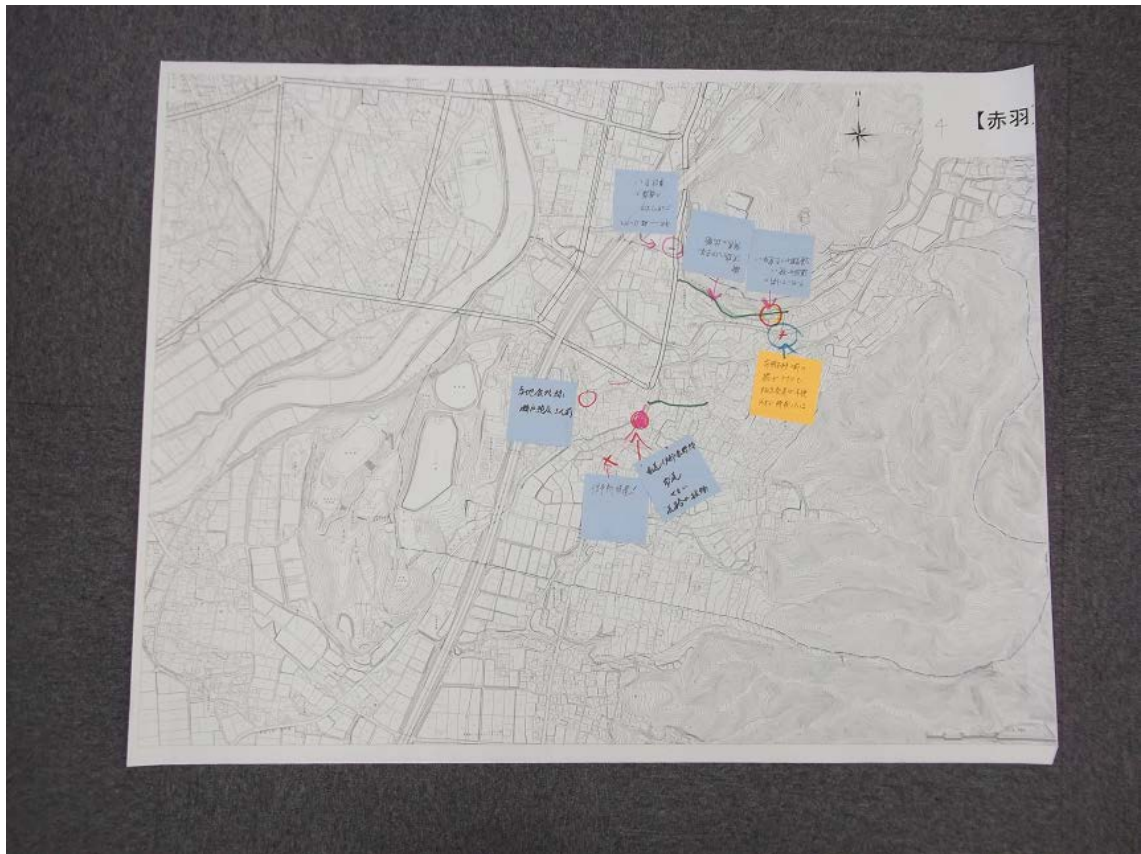
◎グループ3

- ・ 中学校への通学路に歩道がない
- ・ 急カーブ危ない
- ・ 荒神公園の進入路 解りやすく
- ・ 県道が混むため、抜け道として地区内に入ってくる
- ・ 都市計画道路進めてほしい 荒神山へつなぐ
- ・ 通学路のため住民が不便 赤い細い道行くしかない
- ・ 全体的に地区内の道が狭い
- ・ 県道に歩道が無い箇所あり 通学路が遠回り

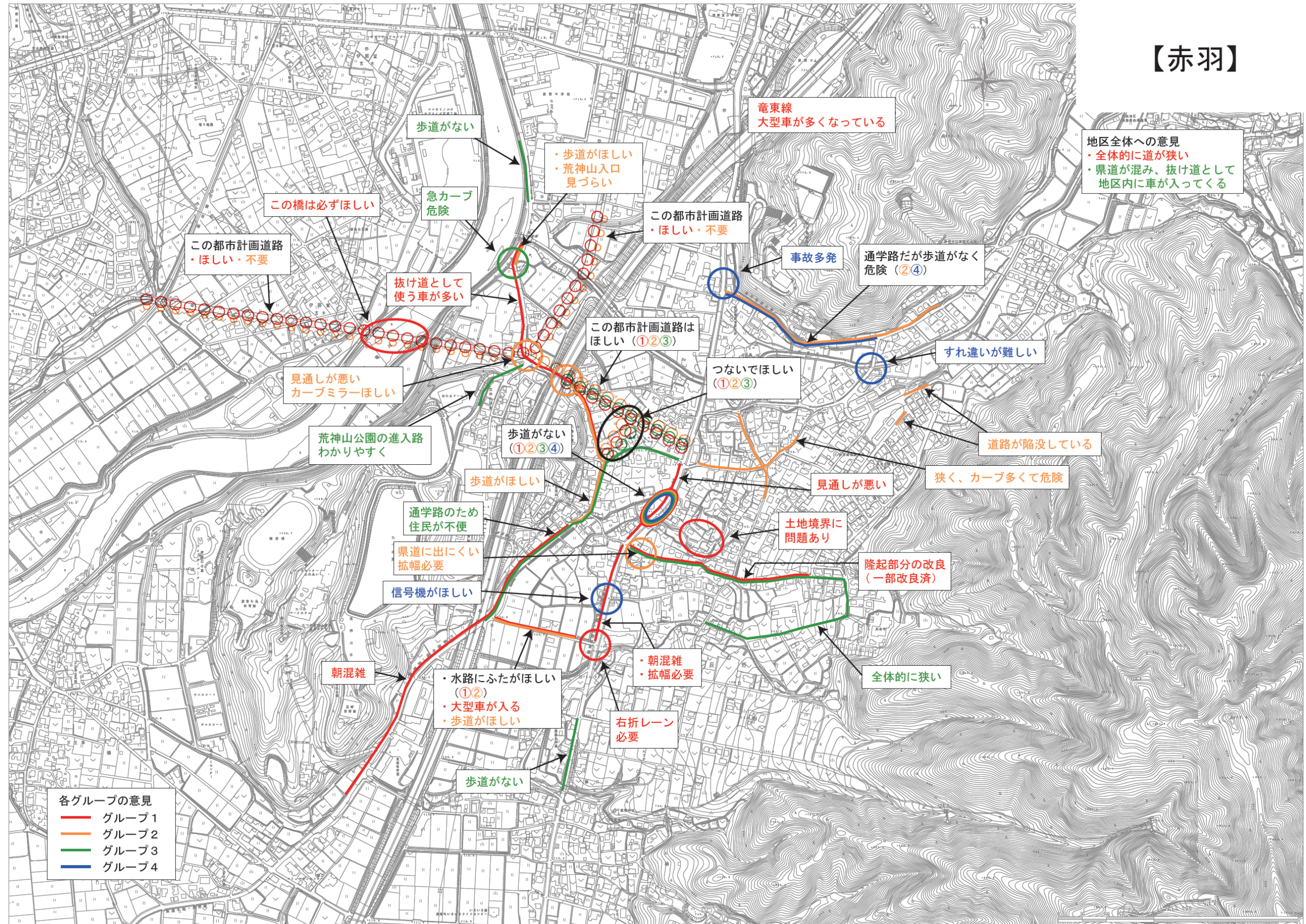


◎グループ4

- ・与辰野線
- ・信号機設置
- ・県道伊那辰野線 歩道、せまい、道路の拡幅
- ・橋が斜めで相互交通が不便 片方が待機している
- ・道路が狭い 通学路につき危ない
- ・沢底の54号線 補修と拡幅
- ・平出一樋口へ行く県道で事故多い



(2) 意見のまとめ

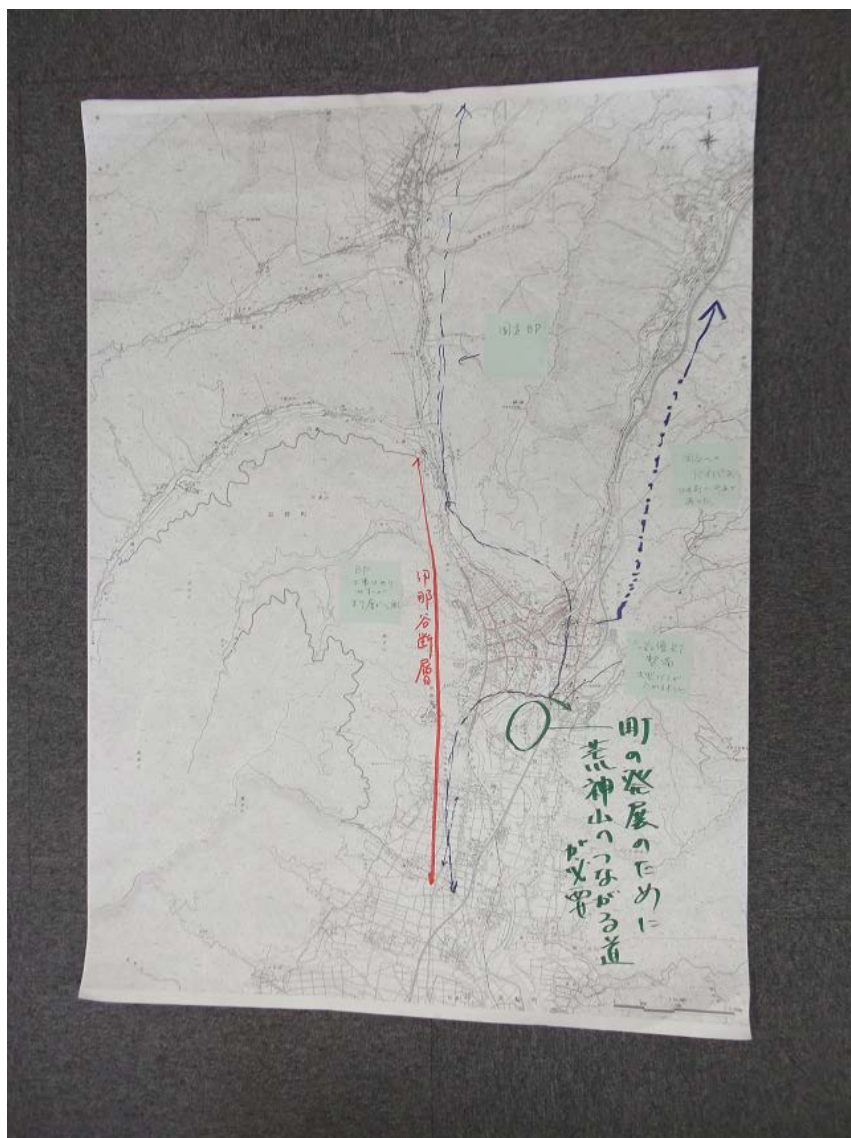


②グループ会議Ⅱ（辰野町全体の道路の課題・改善点について、自由意見）

(1) 各グループの意見

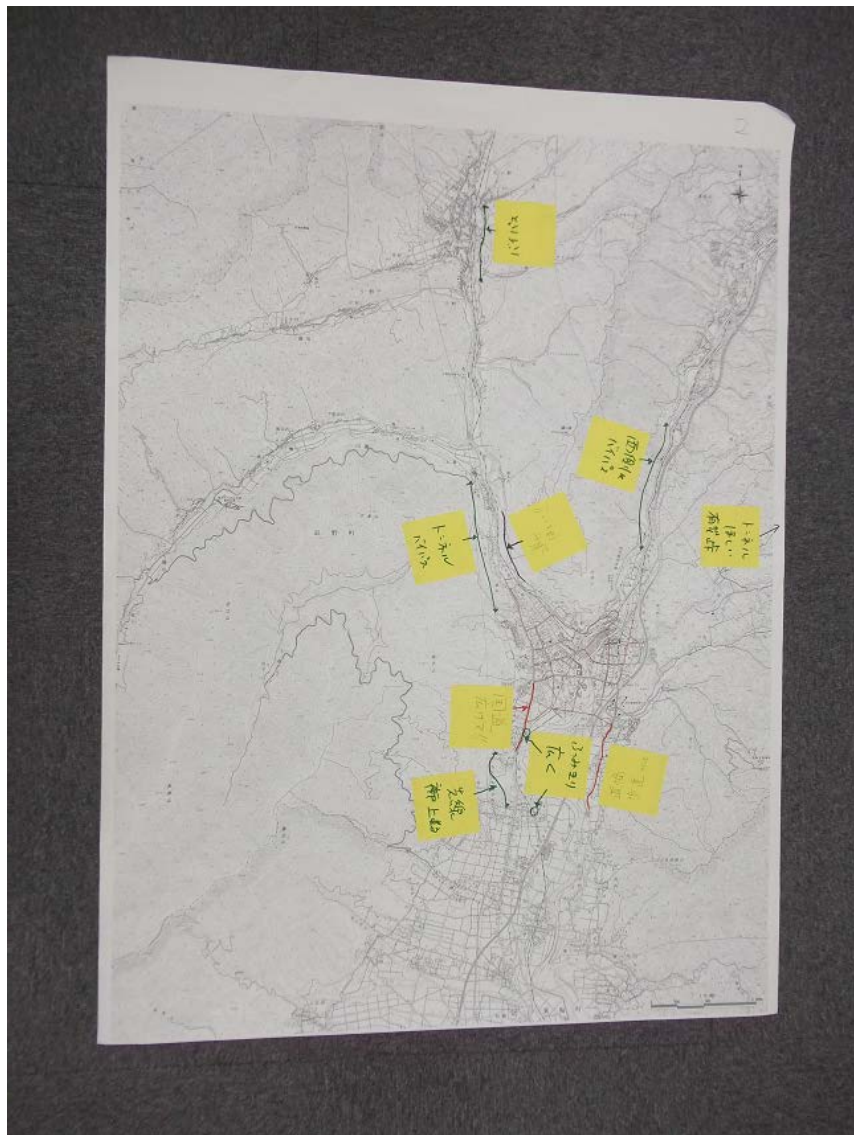
◎グループ1

- ・ 国道B P
- ・ B P 工事はやりやすいが、断層が心配（伊那谷断層）
- ・ 岡谷へのバイパス 50年前に計画があった
- ・ 最優先で整備 大型バスが入れるように
- ・ 町の発展のために荒神山へつながる道が必要



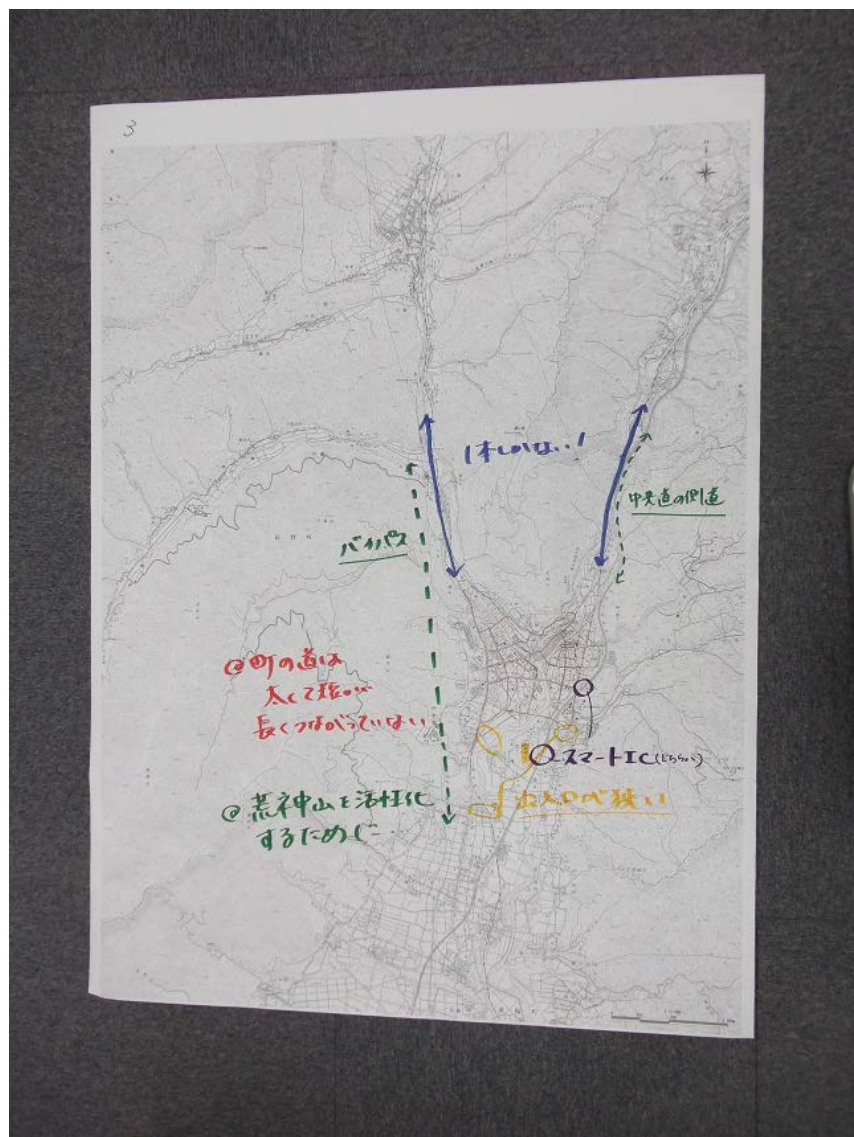
◎グループ2

- ・バイパス
- ・西側にバイパス
- ・トンネルほしい 有賀峠
- ・道がほしい!!
- ・トンネル バイパス
- ・国道広げて!!
- ・踏切広く
- ・先線 神戸上道
- ・道幅 歩道つくって



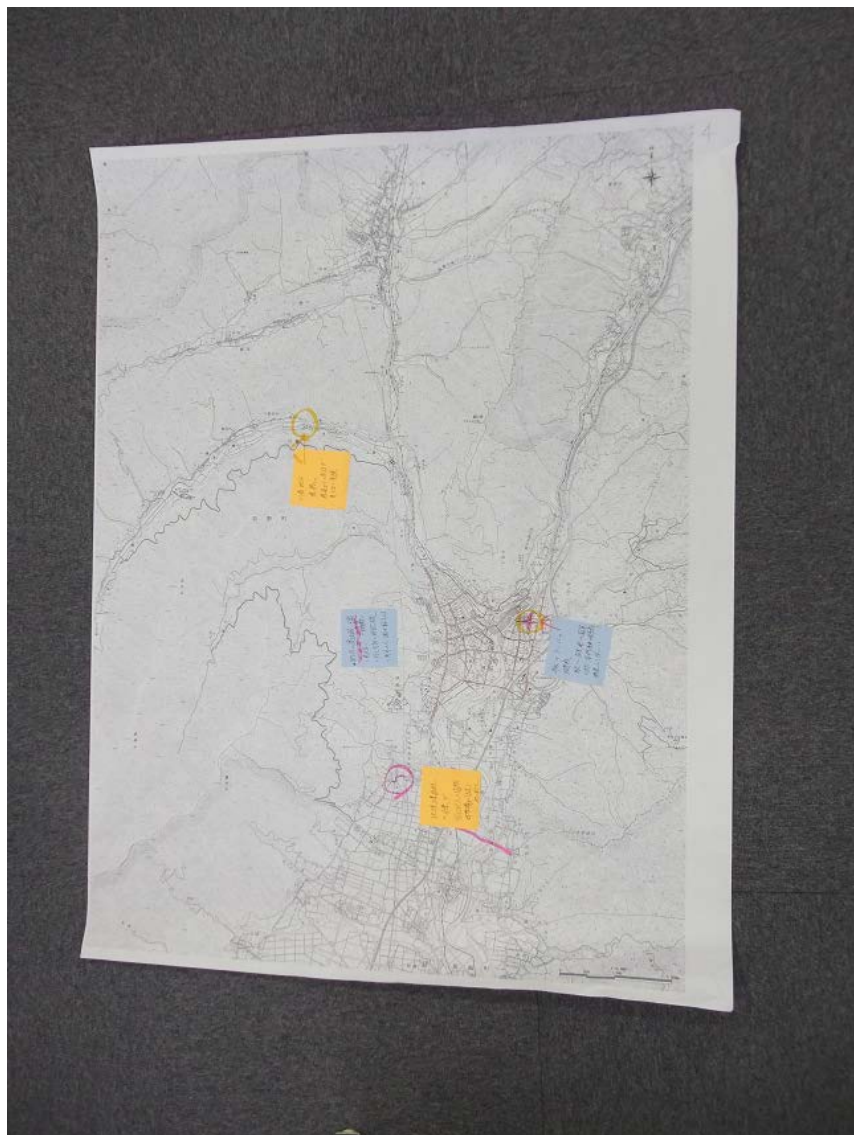
◎グループ3

- ・町の道は太くて短い 長くつながっていない
- ・荒神山を活性化するために
- ・バイパス
- ・1本しかない
- ・中央道の側道
- ・スマートIC (どちらか)
- ・出入口が狭い



◎グループ4

- ・川島地区 境橋の県道からの出口が見えなく危険
- ・町内の案内板不備 見えない、矢印表示、行く方向の明示不足、町外の人（客）が困っている
- ・北沢工業団地の企業で通勤時間帯が混む 迷惑
- ・平出交差点 駅～有賀峠の国道に対し、右折専用の信号機を設置してほしい



(2) 意見のまとめ

