

# 辰野町「わがまちの道をかたろう会」 第1回北大出地区ワークショップ実施報告

## 1) 目的

辰野町は伊那・諏訪・塩尻の3方向につながる地域性から、通勤通学、生活道路においてさまざまなニーズがある。少子高齢化や人口減少による社会構造の変化や、工業・商業事業者の経済活動に深く関わりあう道路体系についてさまざまな視点から検証された将来道路網は重要な意味を持つものである。

辰野町に住む人、辰野町に関係する人がともに豊かな生活を送ることのできる持続可能なまちづくりを進めるため、道路交通網のあり方を検討し将来を見据えた実現可能な道路網計画の策定を予定している。

そこで、住民の意向を十分に把握し可能な限り反映した計画策定を行うため、各地区が抱える課題や意見を把握することを目的とし、住民の皆様に参加頂く17地区別のワークショップを開催した。

## 2) 開催概要

- (1) 開催日程：令和元年 12月2日（月）19：00～20：45
- (2) 開催場所：北大出ふれあいセンター
- (3) 参加人数：34名
- (4) プログラム概要
  1. 辰野町の道路の現況説明
  2. ワークショップの目的と位置づけの確認
  3. グループ会議Ⅰ（北大出区周辺の道路の課題・改善点について、自由意見）
  4. グループ会議Ⅱ（辰野町全体の道路の課題・改善点について、自由意見）
  5. 情報共有

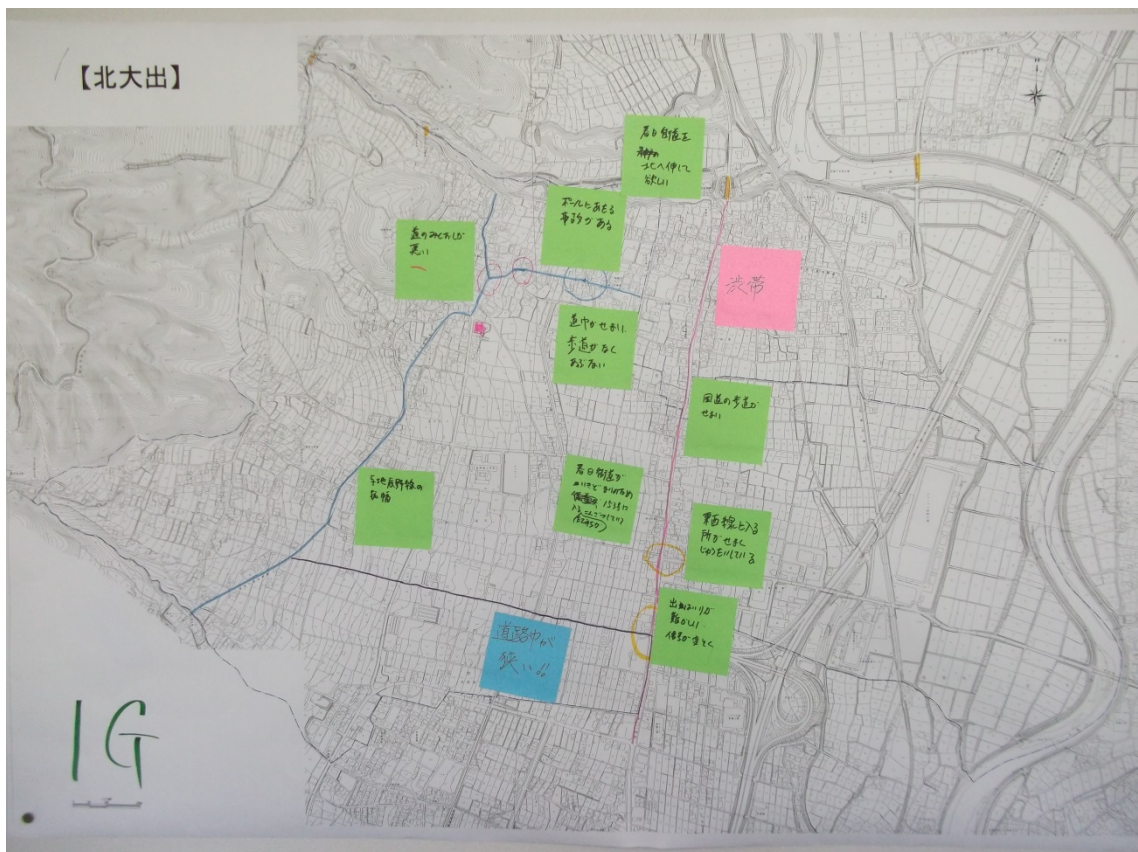
### 3) ワークショップ実施結果

#### ①グループ会議 I (北大出区周辺の道路の課題・改善点について、自由意見)

##### (1) 各グループの意見

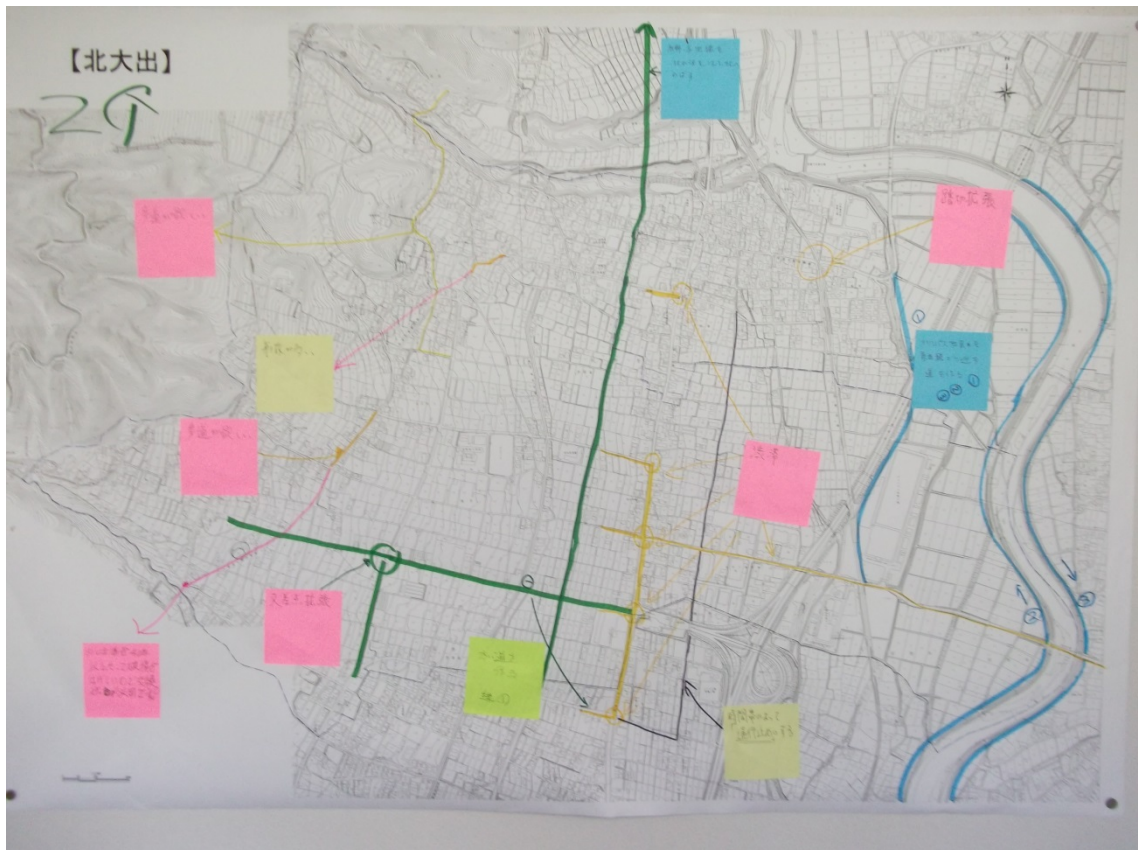
###### ◎グループ 1

- ・道の見通しが悪い
- ・与地辰野線の拡幅
- ・道路幅が狭い
- ・春日街道を北へ延ばしてほしい
- ・ポールにあたる事故がある
- ・道幅が狭い、歩道が無く危ない
- ・春日街道が行き止まりのため、国道 153 号に入る縦道が混雑
- ・渋滞
- ・国道の歩道が狭い
- ・東西線に入るところが狭く渋滞している
- ・出入りが難しい、信号が変則



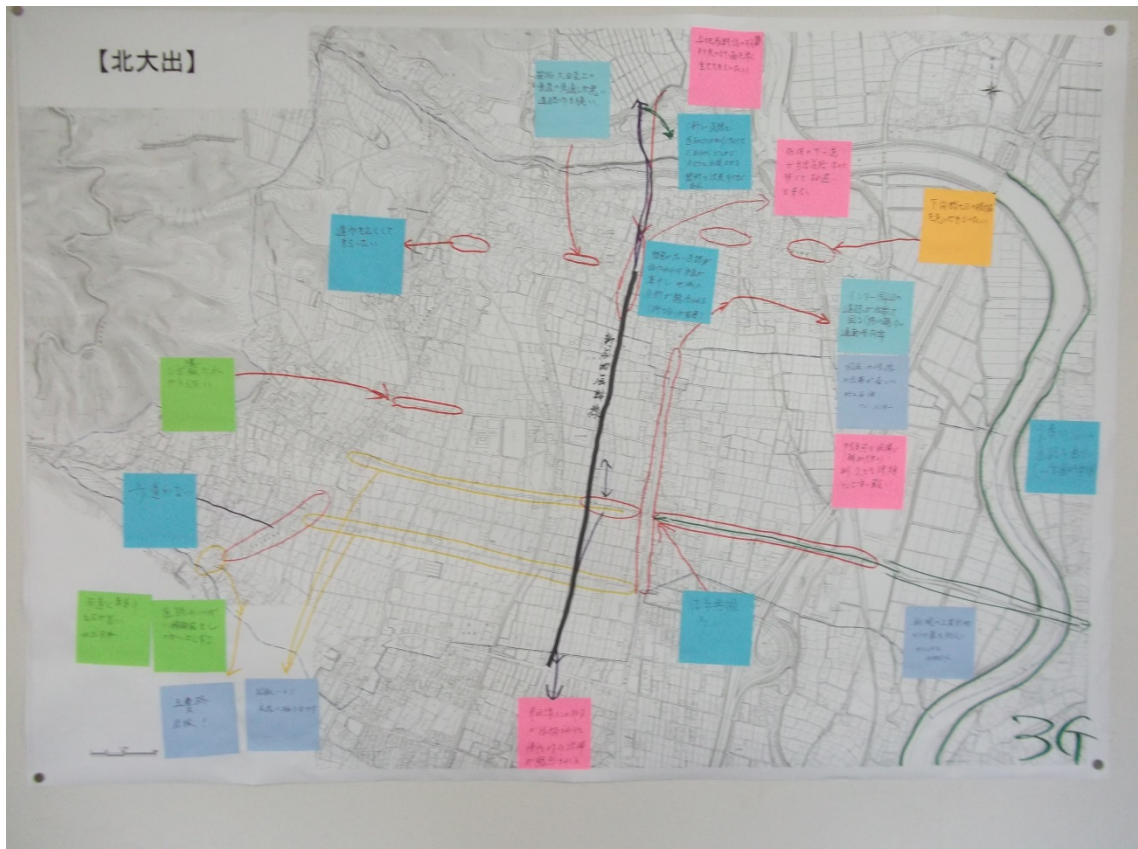
◎グループ2

- ・U字溝の破損がはげしく交換が必要
- ・歩道が欲しい
- ・事故が多い
- ・太い道を作る
- ・辰野・与地線を北の沢をこえて北へのぼす
- ・渋滞
- ・時間帯によって通行止めにする
- ・踏切拡張



◎グループ3

- ・歩道と車道の縁石が高い 地区全体
- ・道路めいっぱい舗装をし、つかいよくする
- ・五叉路が危険、歩道がない
- ・U字溝に水が入らない
- ・道幅を広くしてもらいたい
- ・見通しが悪い、道路幅も狭い
- ・社体の下の道が生活道路なのに狭くてすれ違い出来ない
- ・拡張により支線に振り分けを
- ・与地辰野線の羽場より先の計画を早くたててもらいたい
- ・下田踏切の拡張を急いでもらいたい
- ・信号無視多し
- ・インター周辺の道路が渋滞して困る 特に朝夕の通勤時間帯
- ・国道 153 号線の渋滞が著しい
- ・朝及び夕方限定的な渋滞であり大きな課題とは言い難い
- ・朝・晩の工業団地からの車を対応
- ・天竜川沿いの道路を通りたい
- ・(新しい道路を造るのではなく) バイパスであるからどこかで R153 と合流させる箇所を決定すべきである。
- ・幅員が広い道路が設けられれば交通が集中し、地域の分断が懸念される(折り合いが重要)
- ・東西線のこの部分が拡張されると慢性的な渋滞が懸念される。





◎グループ4

- ・通勤車多い
- ・スピード出しすぎ、交通量多い、狭い
- ・冬季凍結、急勾配
- ・歩道無し、狭い
- ・交通量多い
- ・通学路、舗装なし
- ・信号無し、変則
- ・交通量多い、狭い
- ・ショートカットする車
- ・狭い
- ・大型車曲がれない
- ・渋滞
- ・信号長い
- ・通勤通学路、ぬけ道、狭い



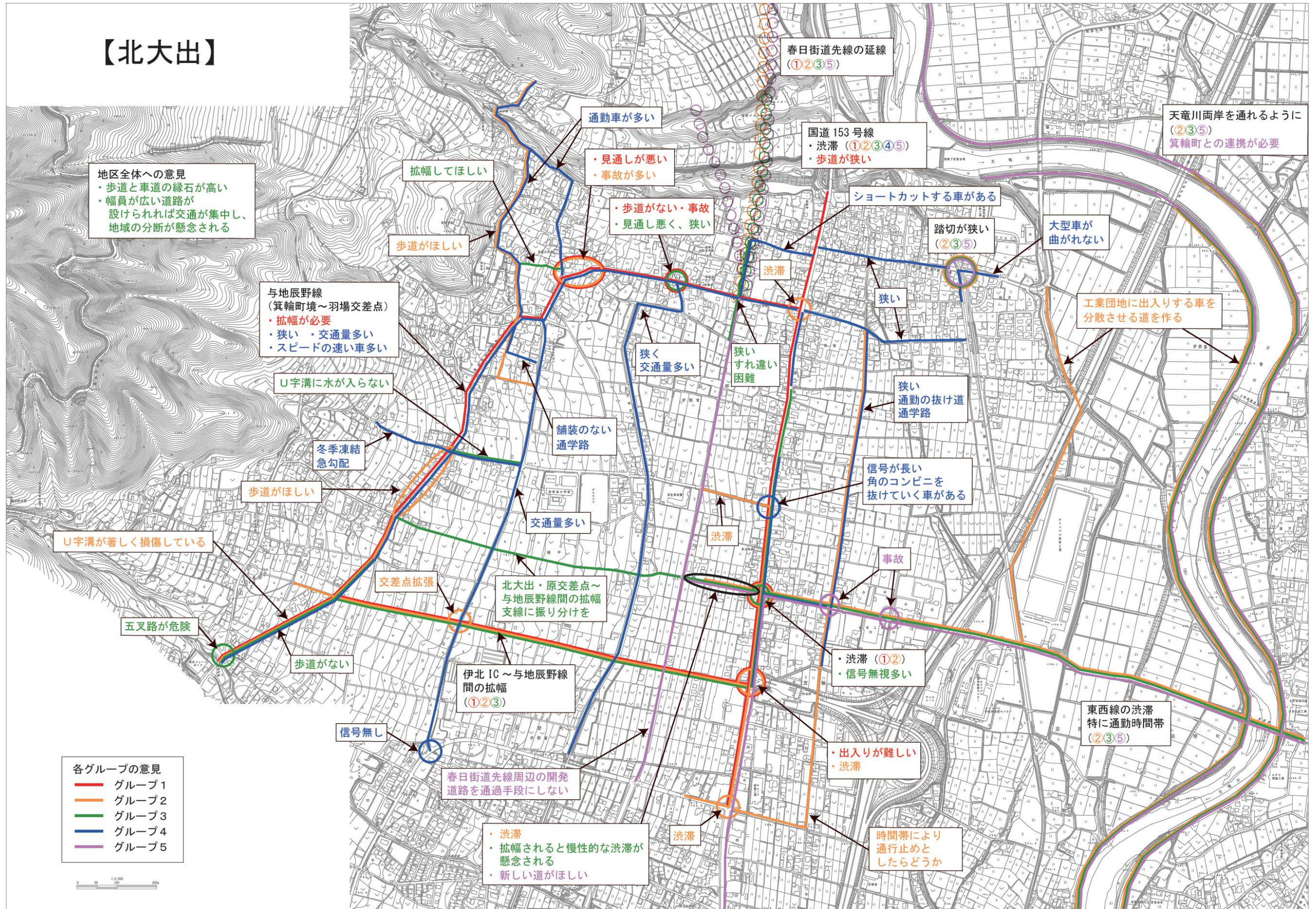
◎グループ5

- ・道路周辺の開発
- ・道路を通過手段にしない
- ・こちら方面に延ばす
- ・渋滞
- ・事故
- ・狭い
- ・バイパス
- ・箕輪町との連携





(2) 意見のまとめ



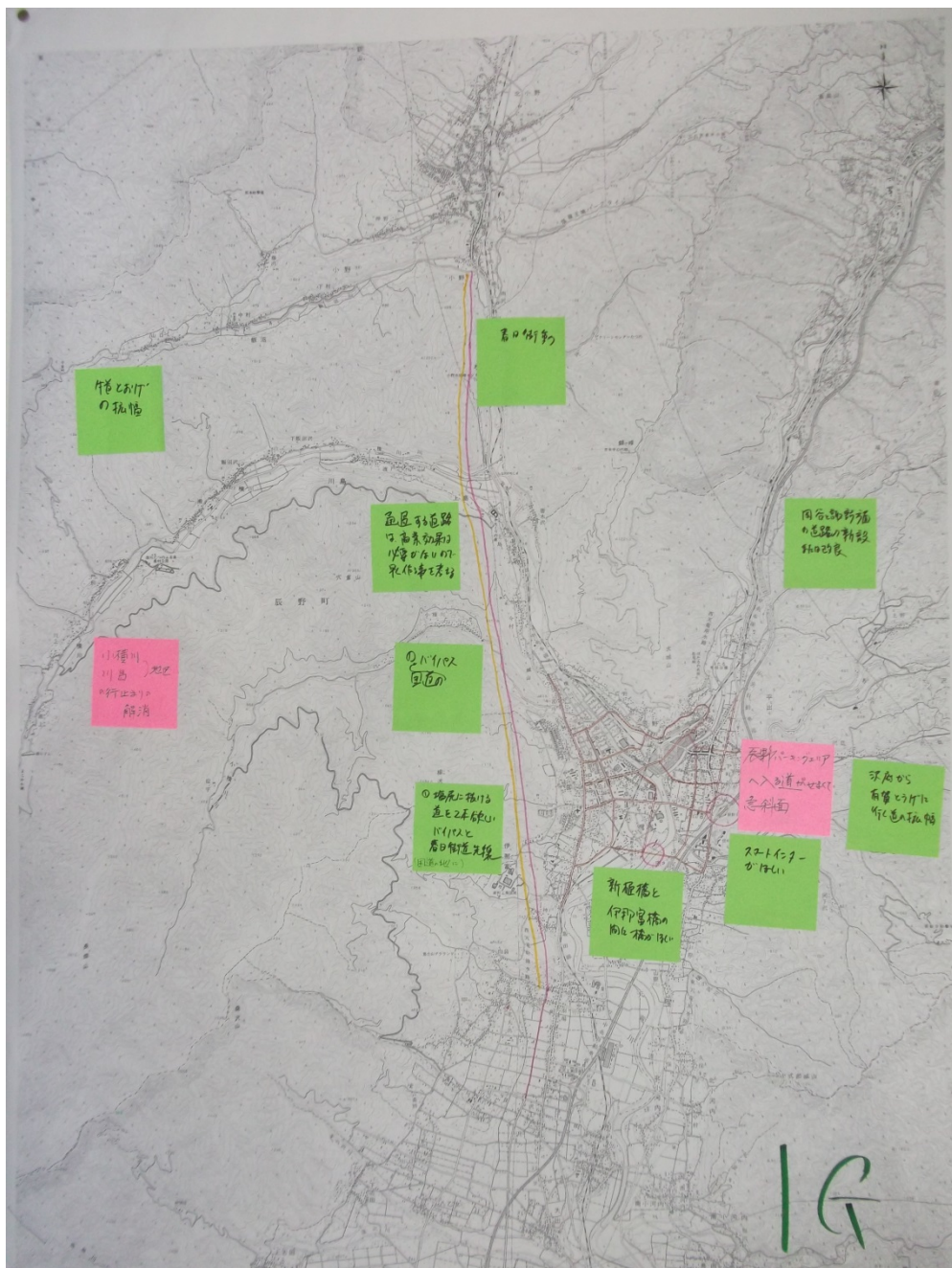


## ②グループ会議Ⅱ（辰野町全体の道路の課題・改善点について、自由意見）

### （1）各グループの意見

#### ◎グループ1

- ・塩尻に抜ける道を国道の他に2本欲しい バイパスと春日街道先線
- ・牛首峠の拡幅
- ・小横川・川島地区の行き止まりの解消
- ・岡谷諏訪方面の道路の新設または改良
- ・沢底から有賀峠へ行く道の拡幅
- ・辰野PAへの道が狭くて急斜面
- ・スマートインターがほしい
- ・新樋橋と伊那富橋の間に橋がほしい





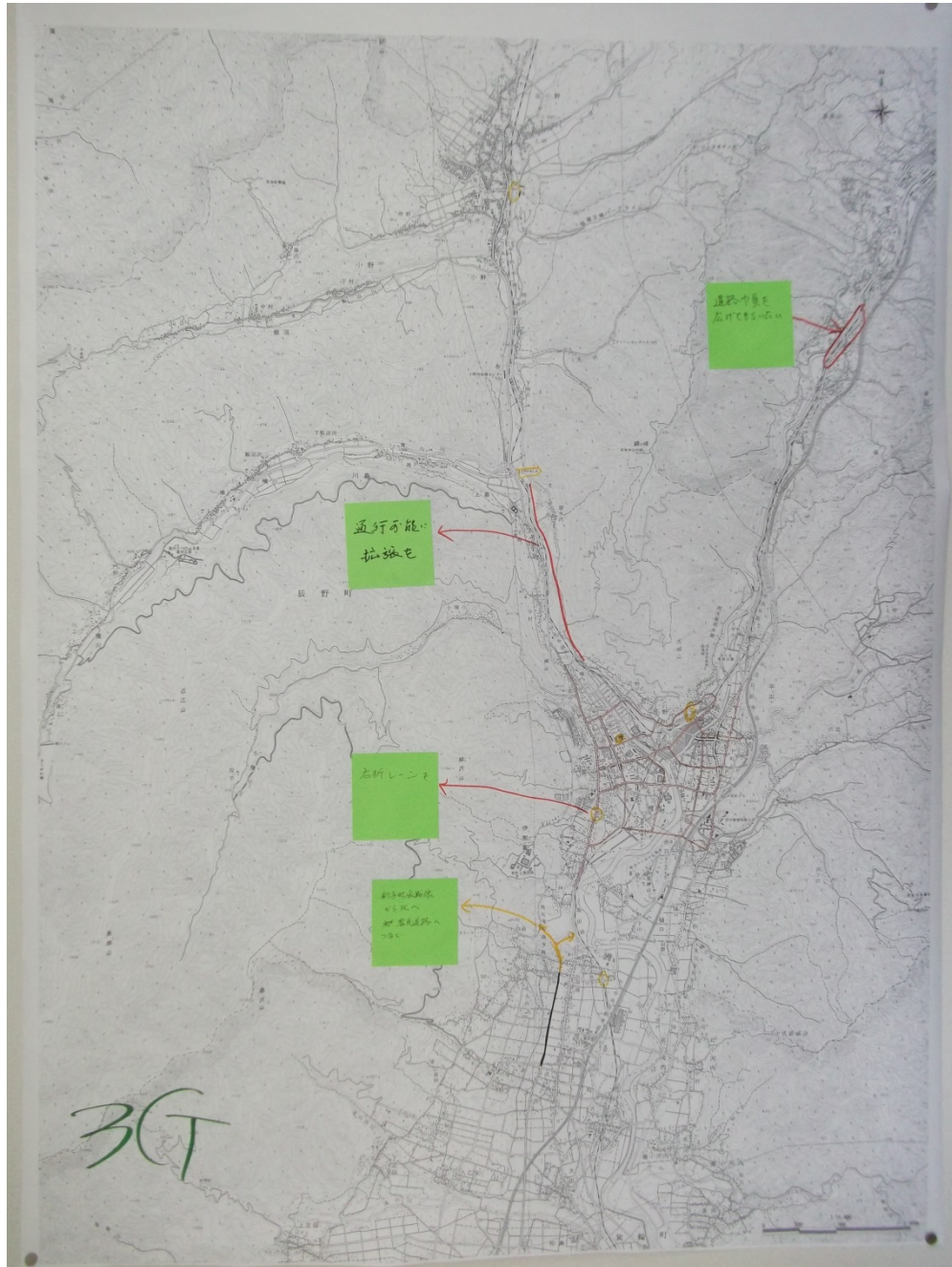
◎グループ2

- ・道路拡張[辰野バイパス]
- ・バイパス開通
- ・上野トンネル開通
- ・側道開通



◎グループ3

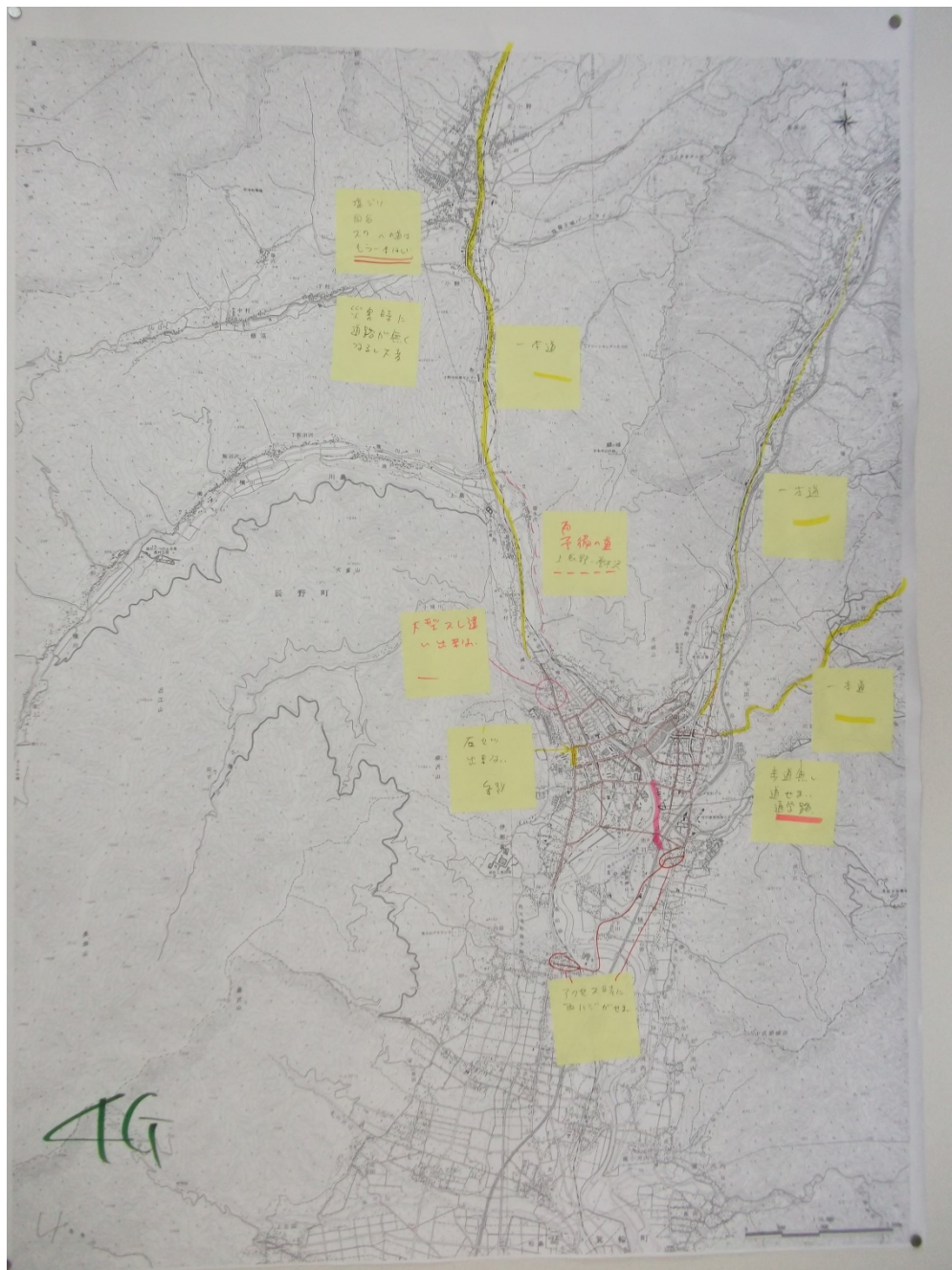
- ・道路幅を広げてもらいたい
- ・通行可能に 拡張を
- ・右折レーンを
- ・新与地辰野線から北へ 農免道路へつなぐ





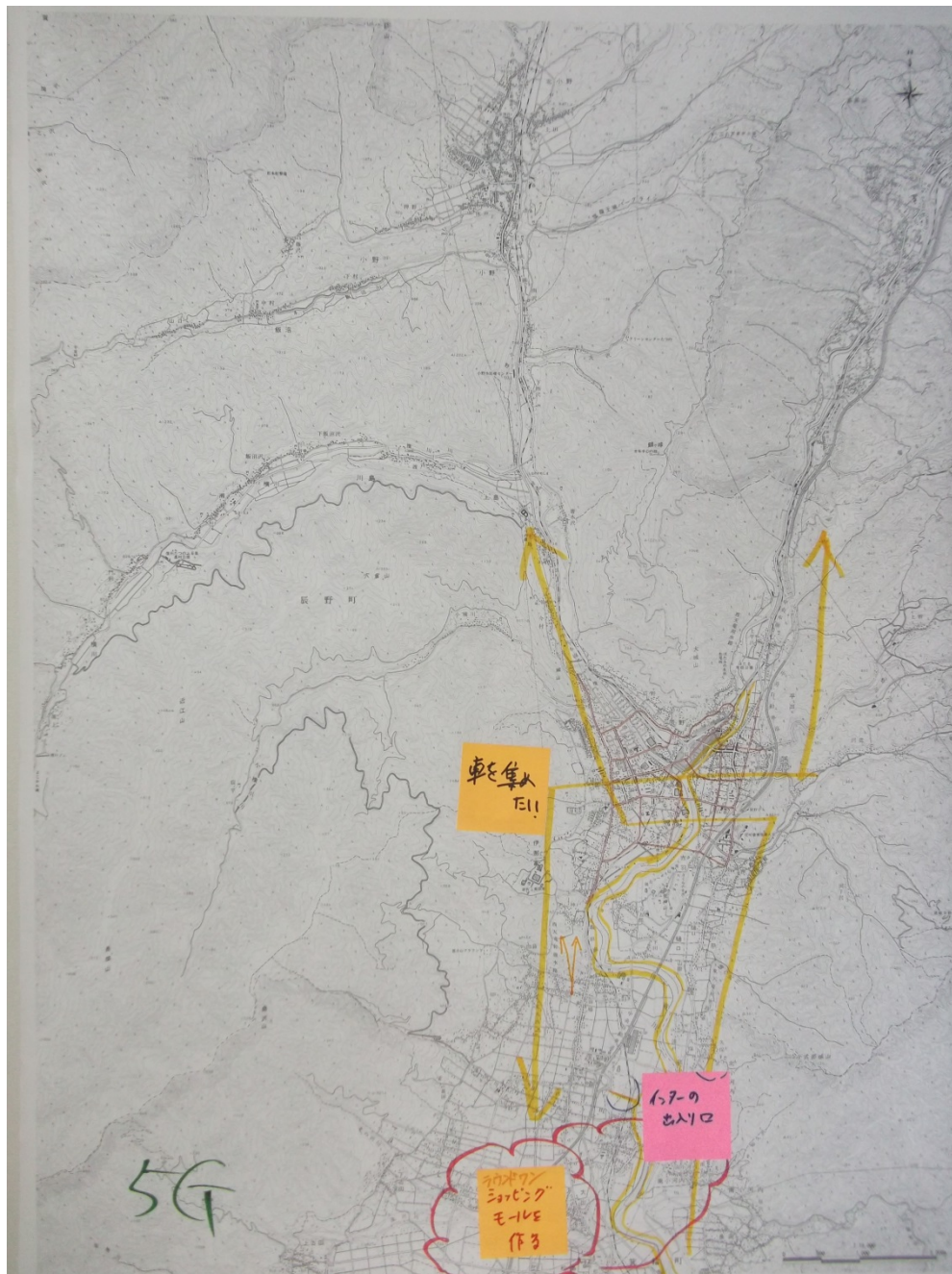
◎グループ4

- ・塩尻・岡谷・諏訪への道はもう一本ほしい
- ・一本道
- ・災害時に道路がなくなると大変
- ・予備の道 上辰野～唐木沢
- ・大型すれ違いできない
- ・右折できない 信号
- ・歩道無し、道狭い、通学路
- ・アクセス時に両端が狭い



◎グループ5

- ・車を集めたい
- ・インターの出入り口
- ・ショッピングモールを作る





(2) 意見のまとめ

