

町の景観のあり方を考えるにあたって、参考とするために・・・

アンケート調査結果について

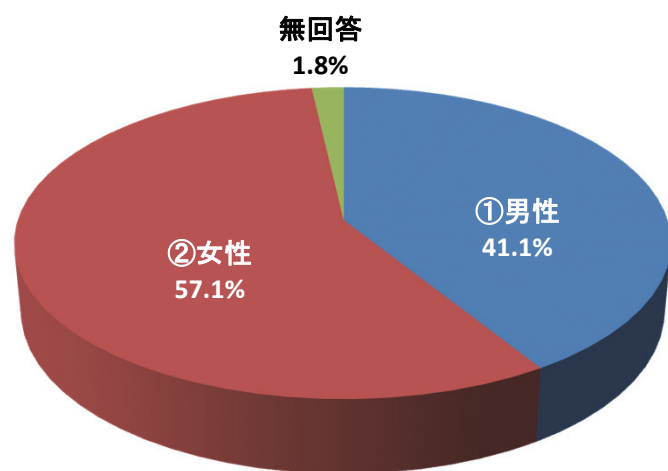
アンケート調査概要

- 調査期間：平成29年10月4日（水）～10月16日（木）まで
- 調査対象：町内在住15歳～74歳の1,000名
- 配布数：男性510、女性490（人口割合による）
- 回答率：33.3%（11月22日現在）
- 調査内容：住民が感じる町の景観、好きな景観・好ましくない景観、
景観資源、景観計画の方向性等

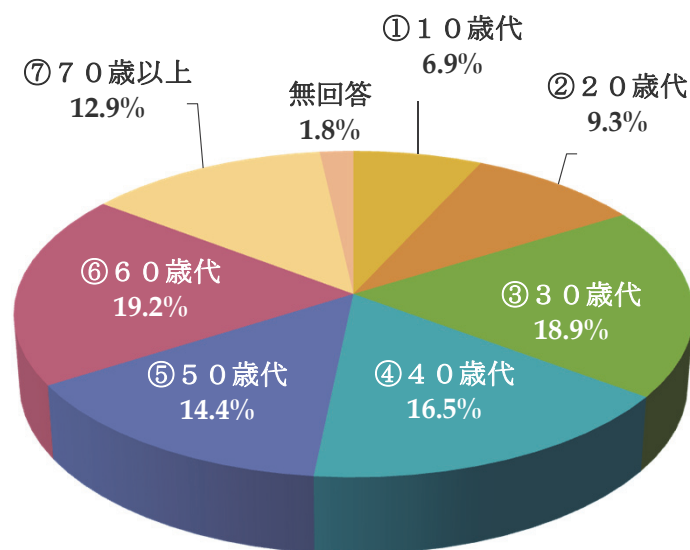
アンケート調査結果（速報）

問1_回答者の属性

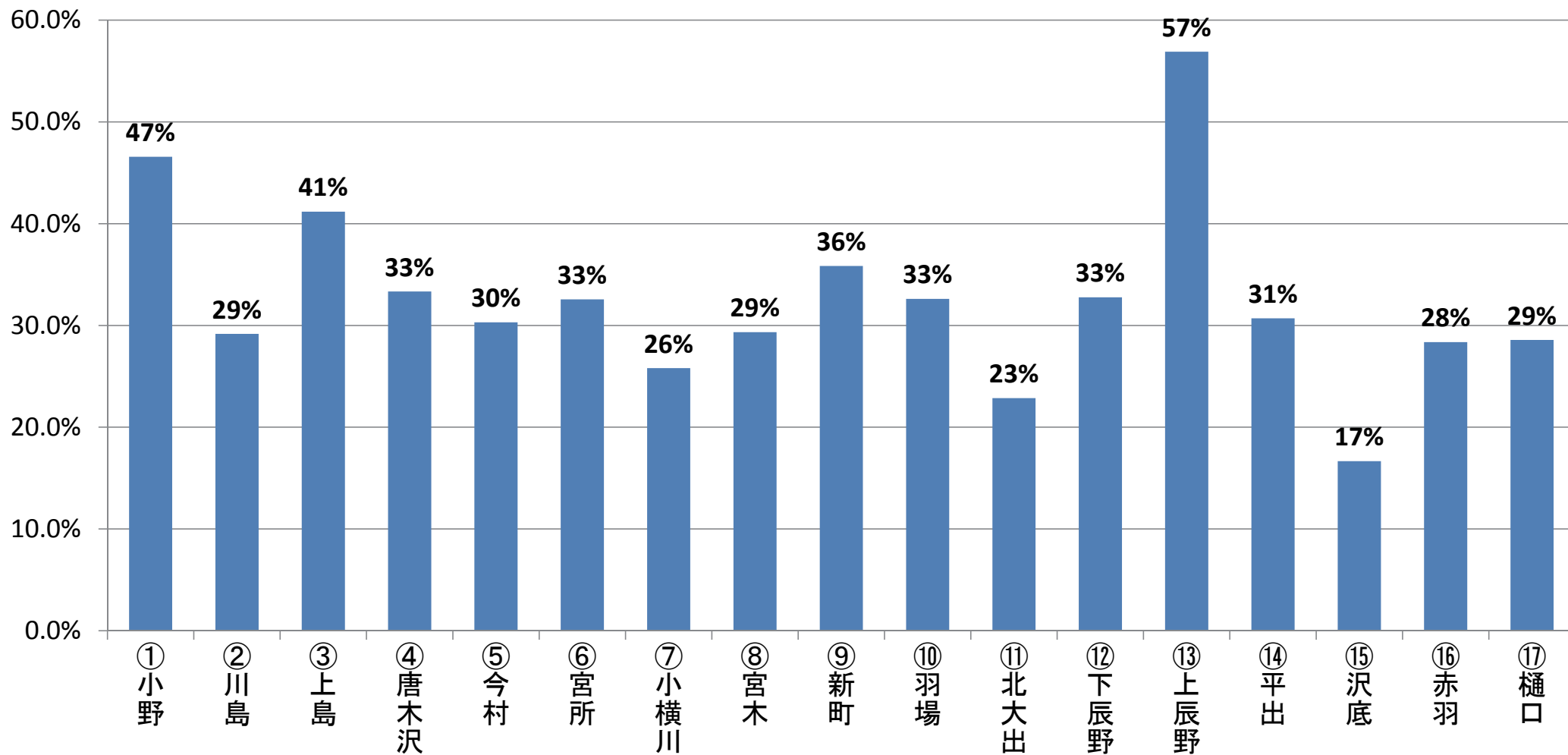
性別



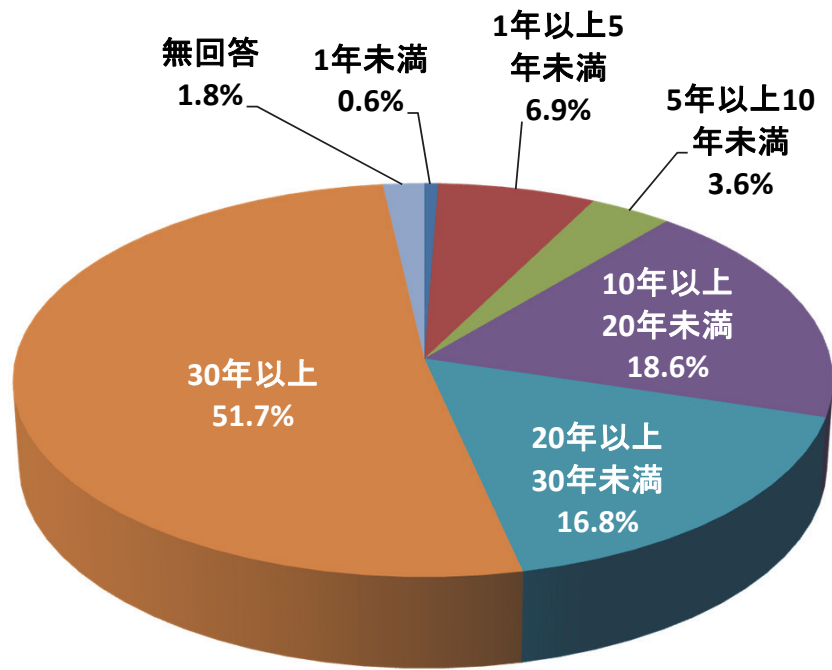
年齢



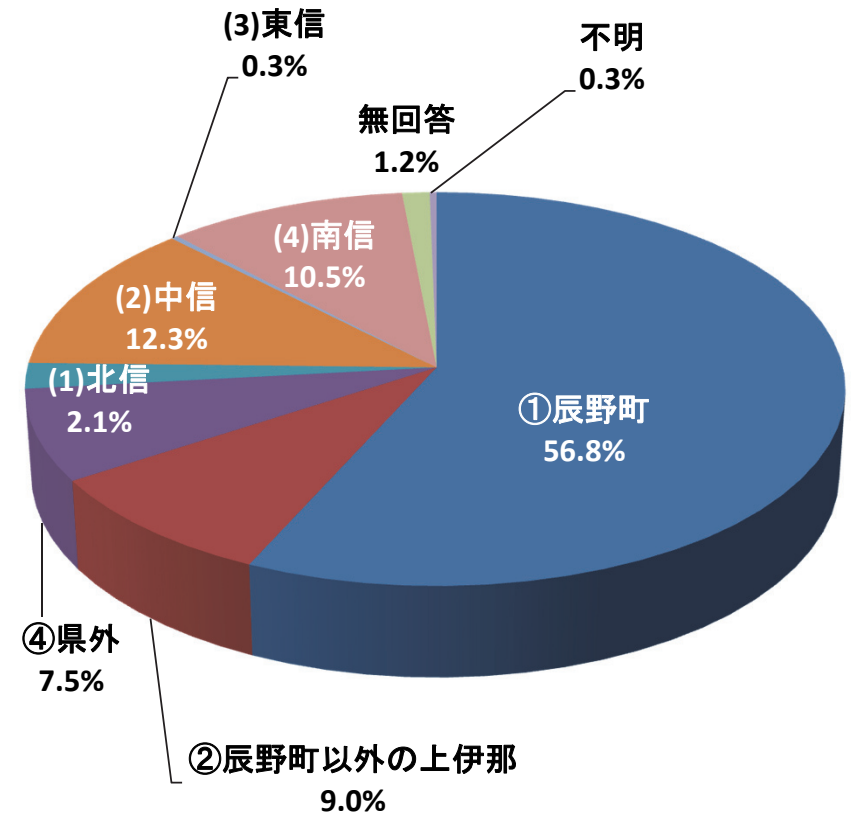
地区別回答率



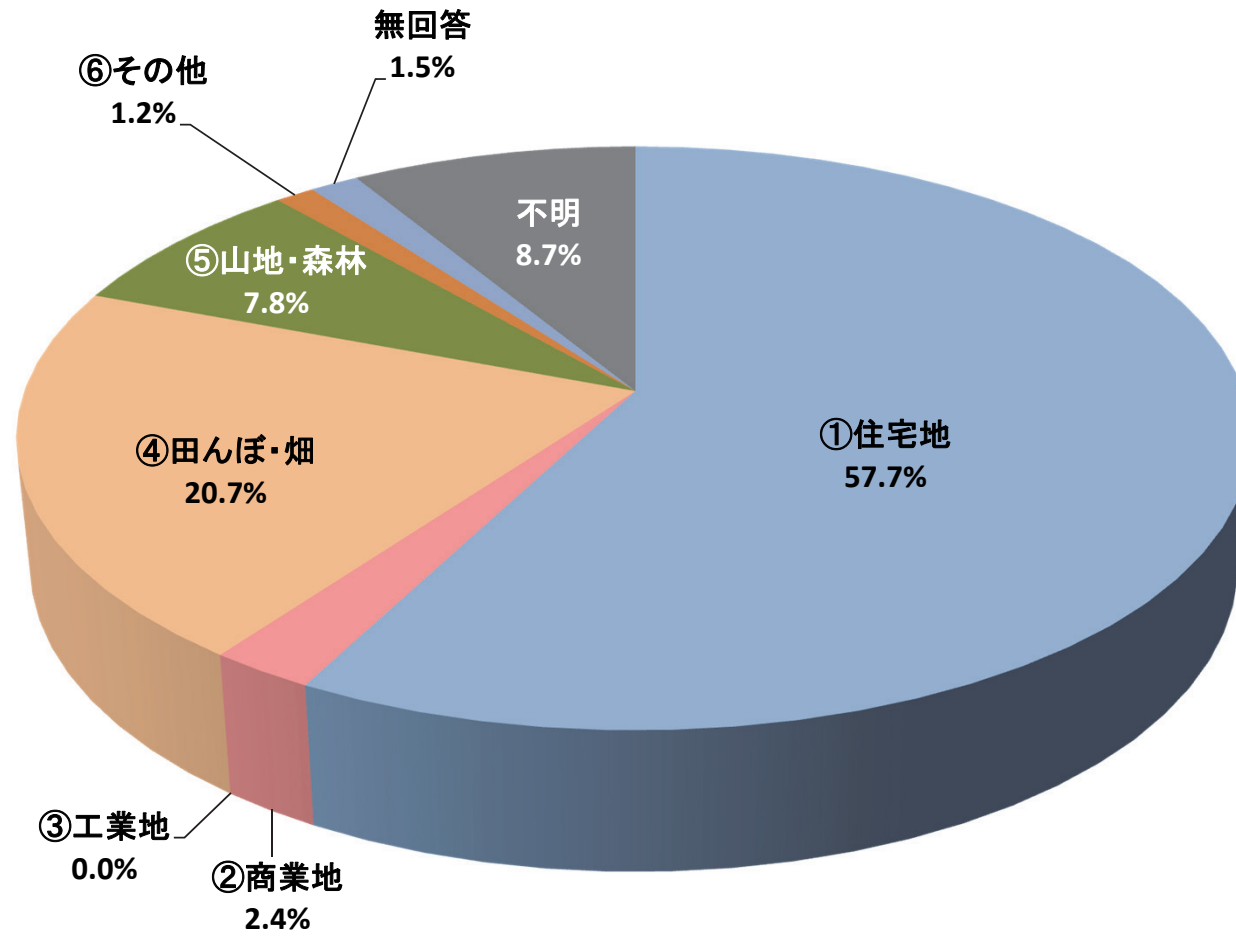
居住年数



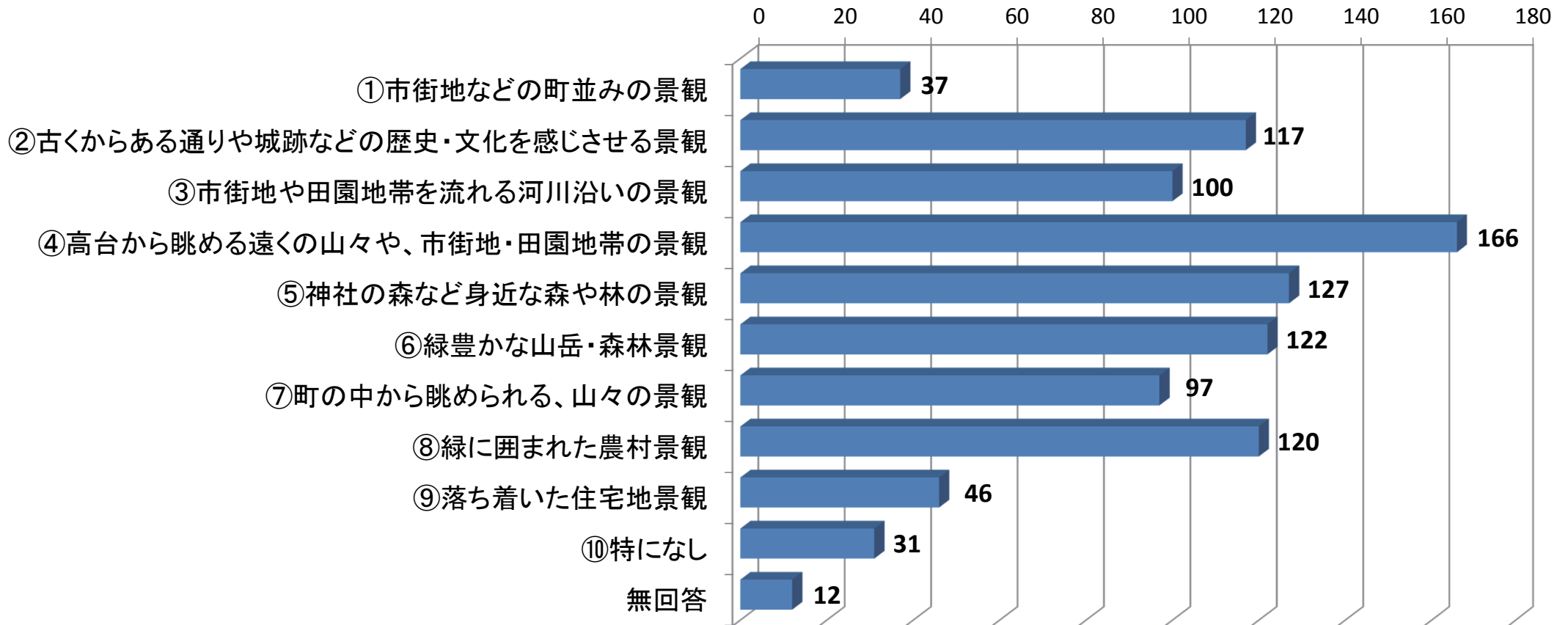
出身地



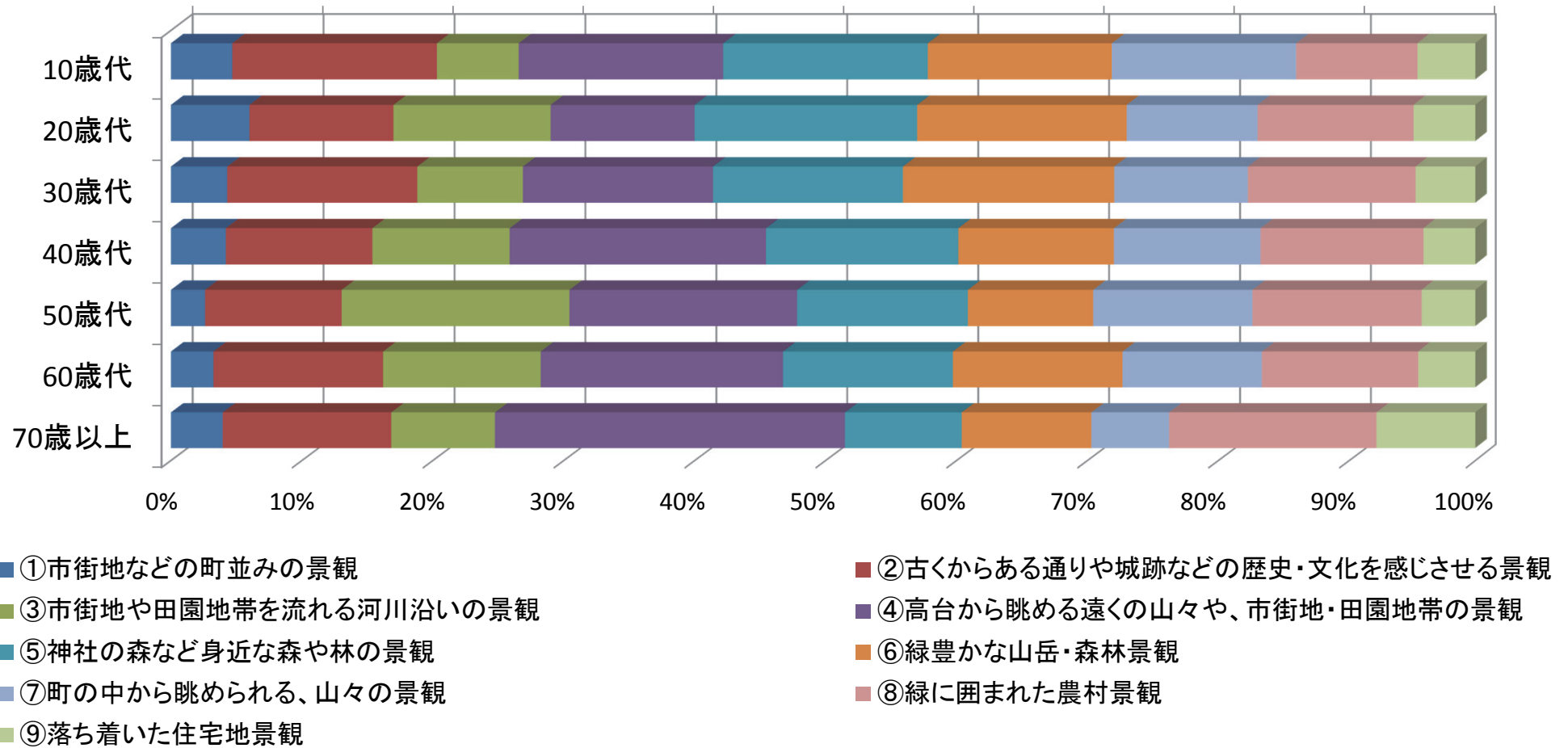
周辺の主な環境



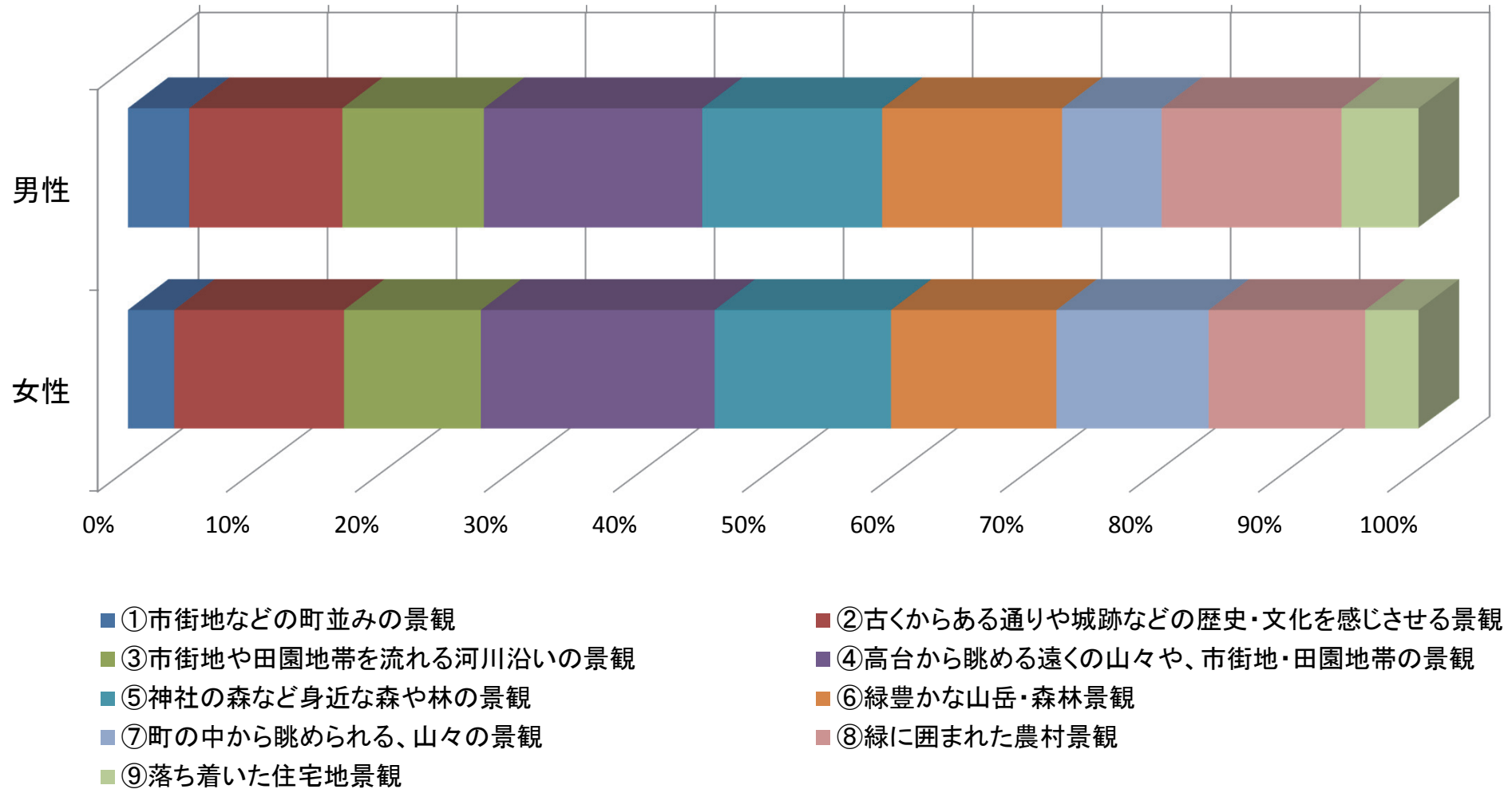
問2_町の中で特に好きな景観、大切な景観



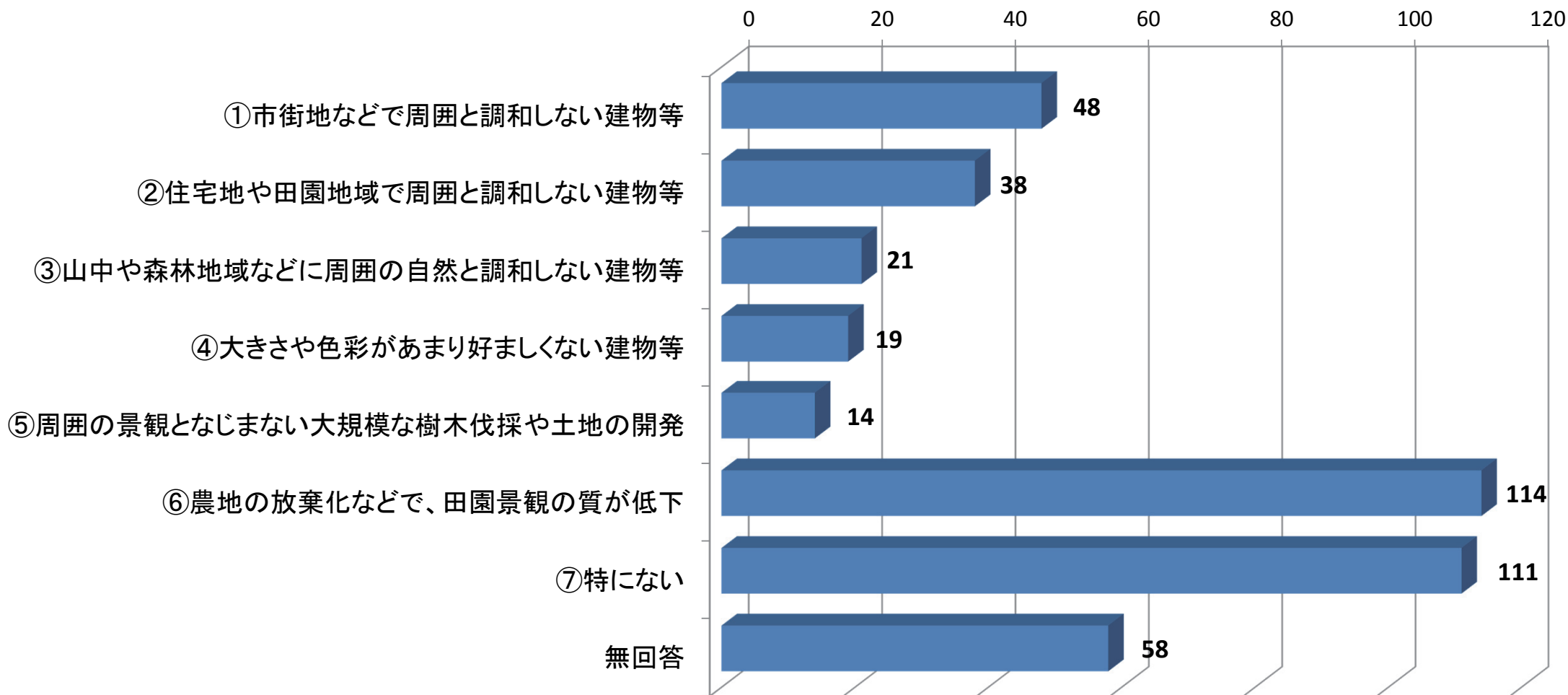
問2_年代別解答



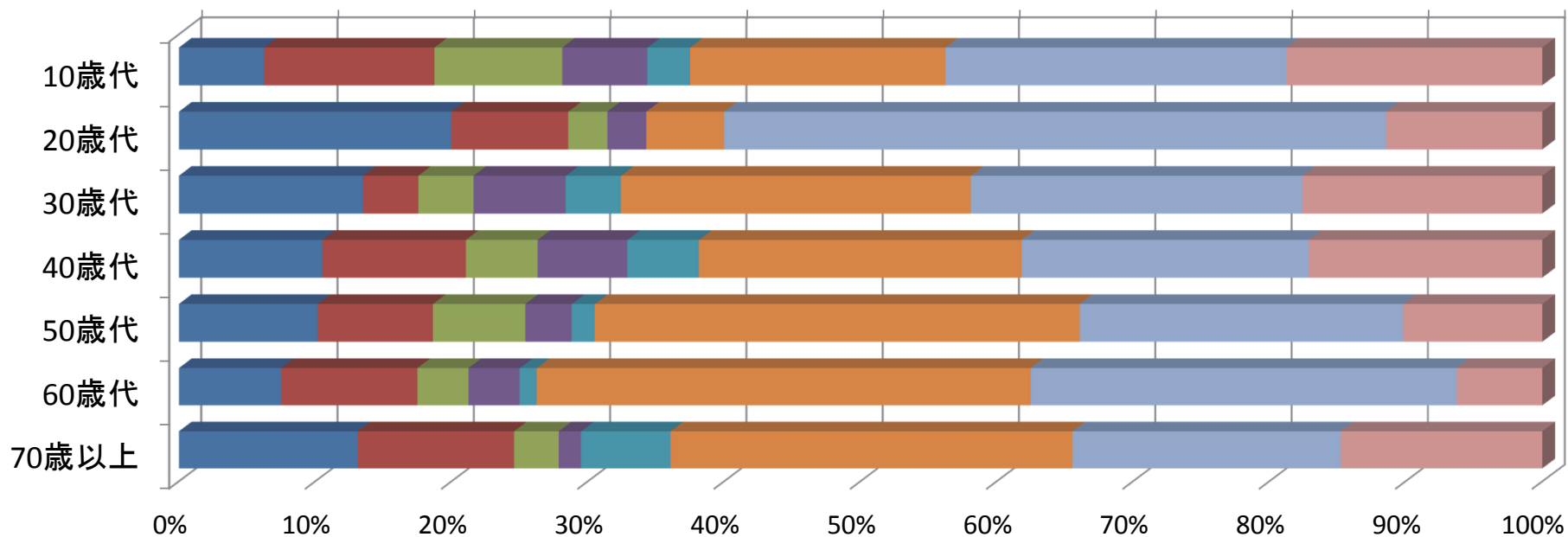
問2_男女別解答



問4_あまり好ましくないと思う建物・工作物や場所



問4_年代別解答



■ ①市街地などで周囲と調和しない建物等

■ ③山中や森林地域などに周囲の自然と調和しない建物等

■ ⑤周囲の景観となじまない大規模な樹木伐採や土地開発

■ ⑦特になし

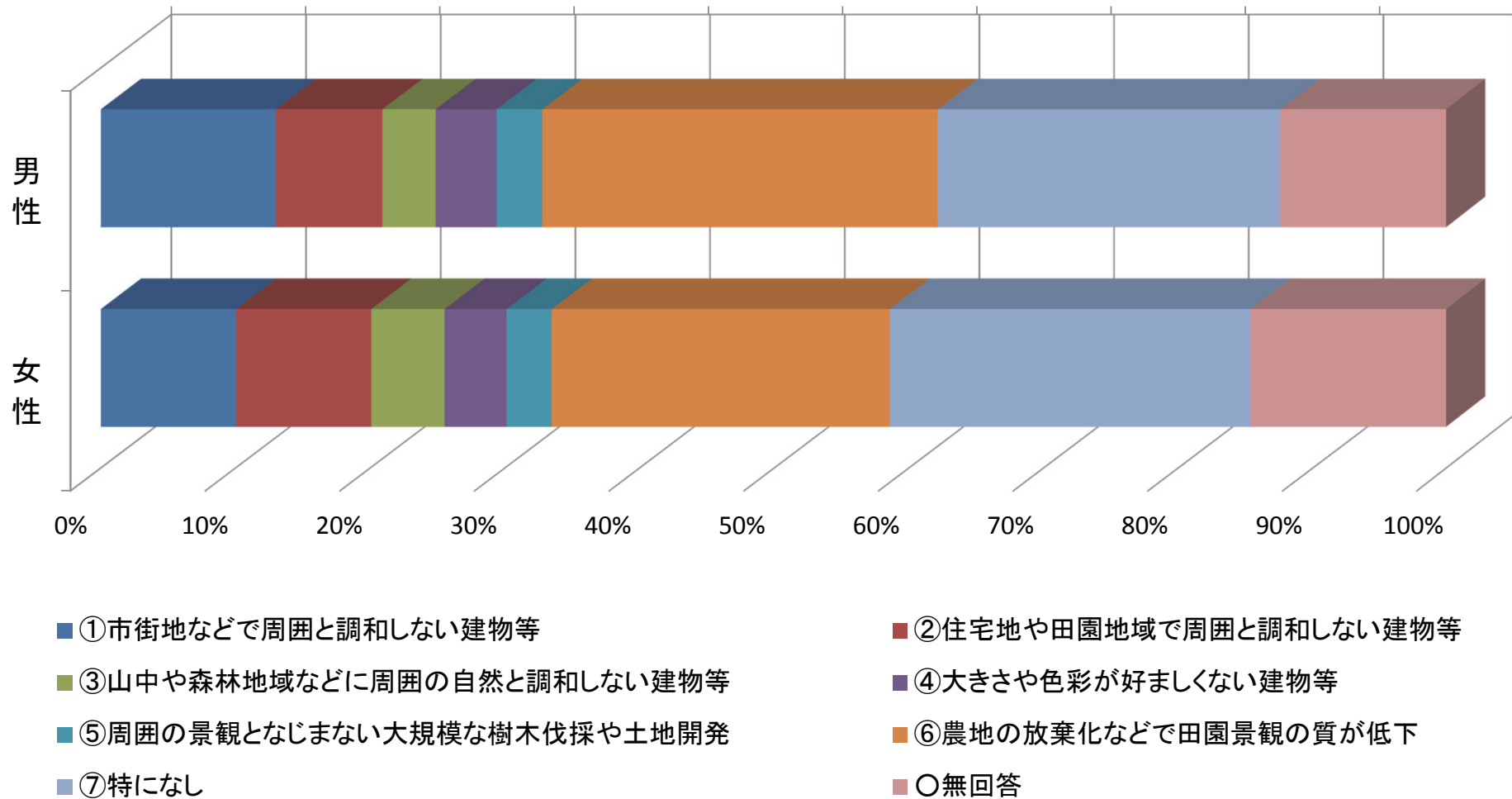
■ ②住宅地や田園地域で周囲と調和しない建物等

■ ④大きさや色彩が好ましくない建物等

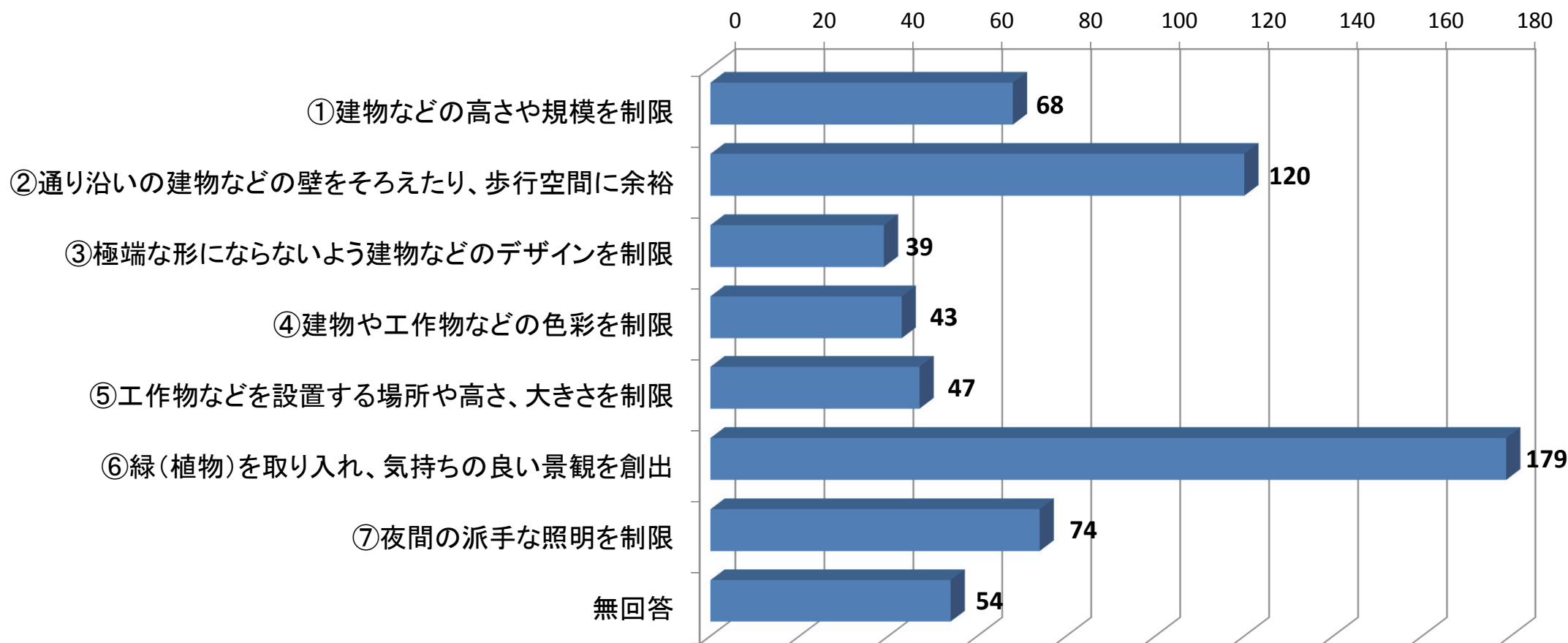
■ ⑥農地の放棄化などで田園景観の質が低下

■ ○無回答

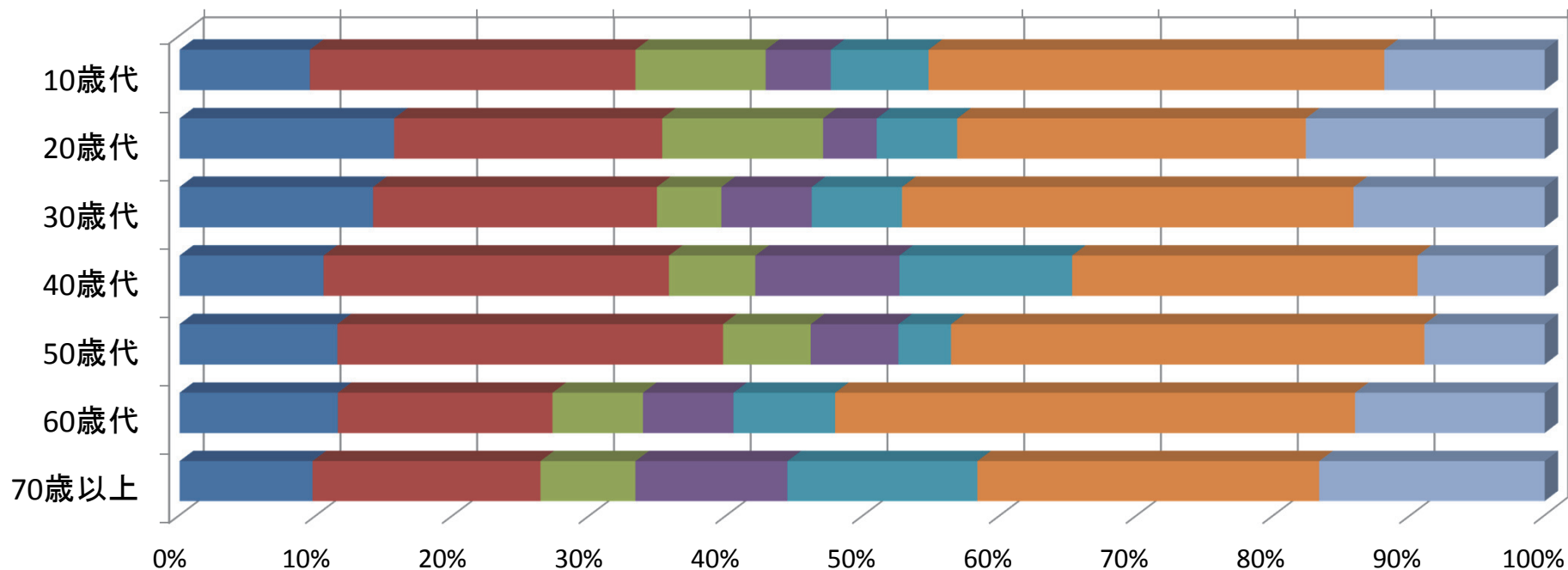
問4_男女別解答



問5_景観を守り育てるために必要なルール



問5_年代別解答



■ ①建物などの高さや規模を制限

■ ③建物などのデザインを制限

■ ⑤工作物などの設置場所や高さ、大きさを制限

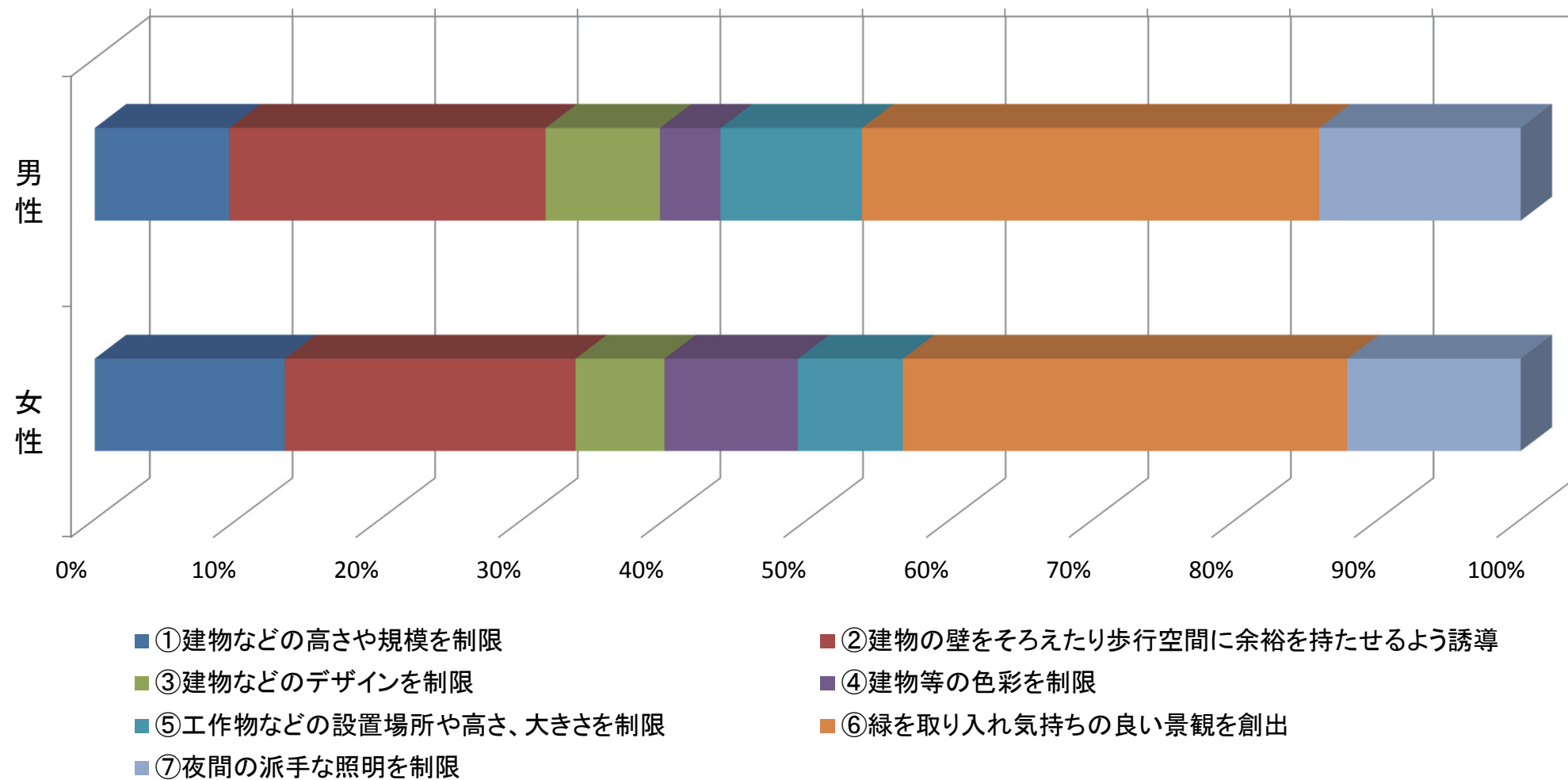
■ ⑦夜間の派手な照明を制限

■ ②建物の壁をそろえたり歩行空間に余裕を持たせるよう誘導

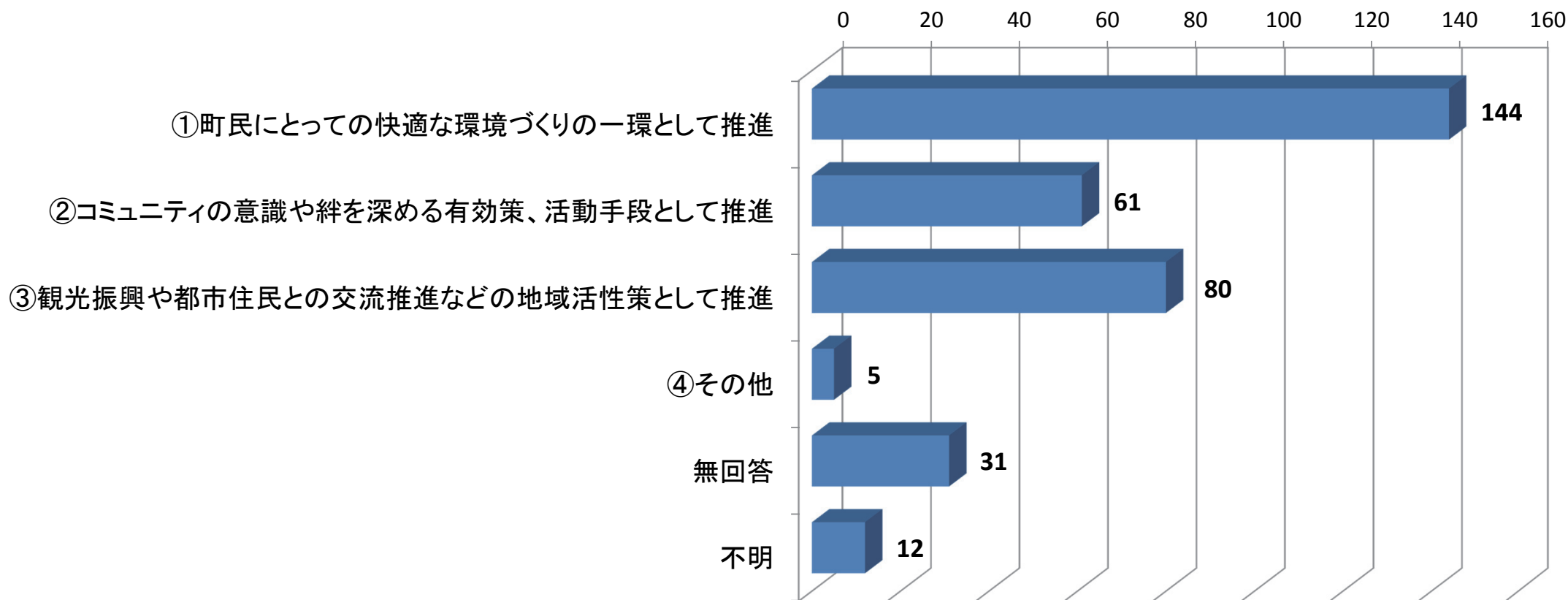
■ ④建物等の色彩を制限

■ ⑥緑を取り入れ気持ちの良い景観を創出

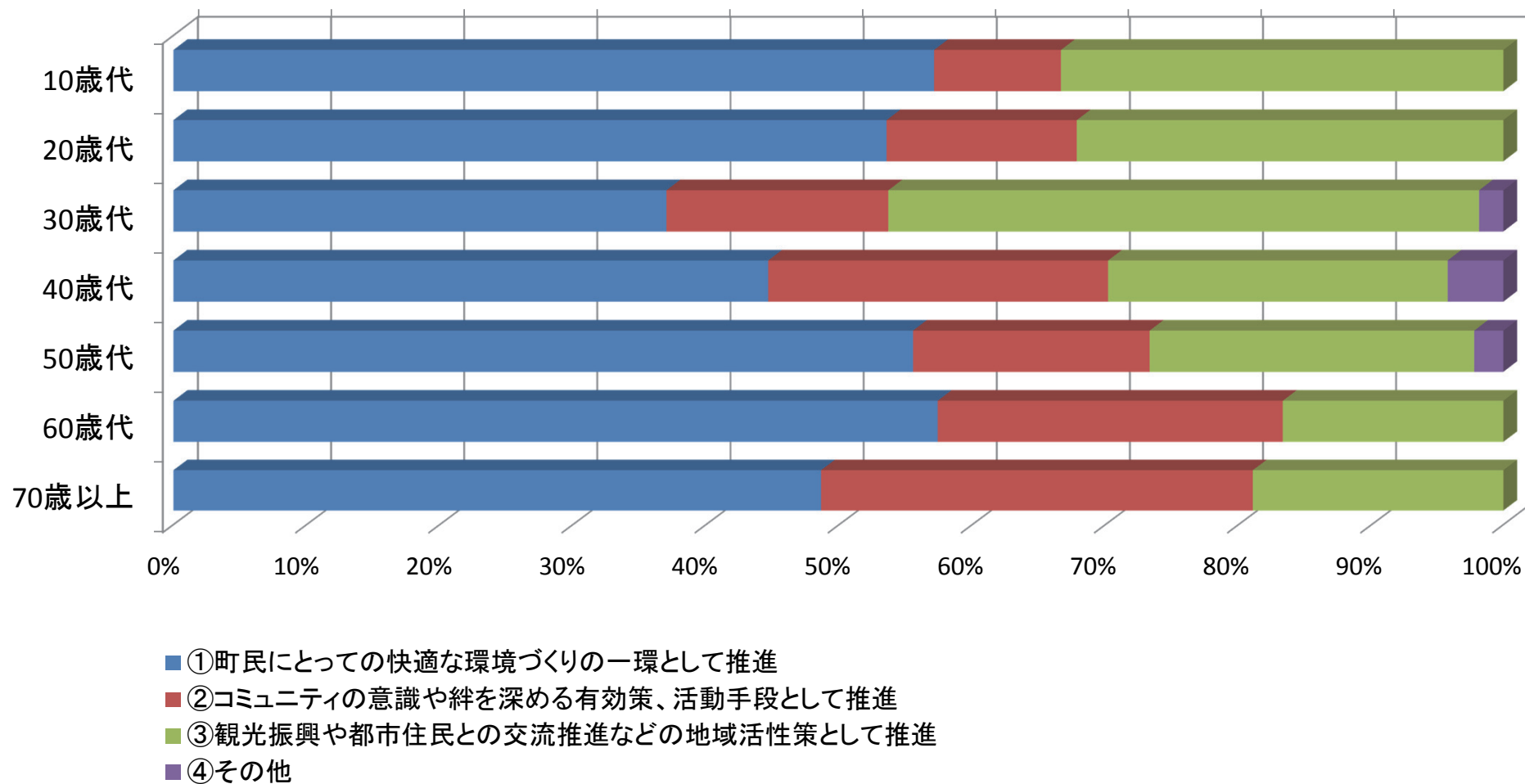
問5_男女別解答



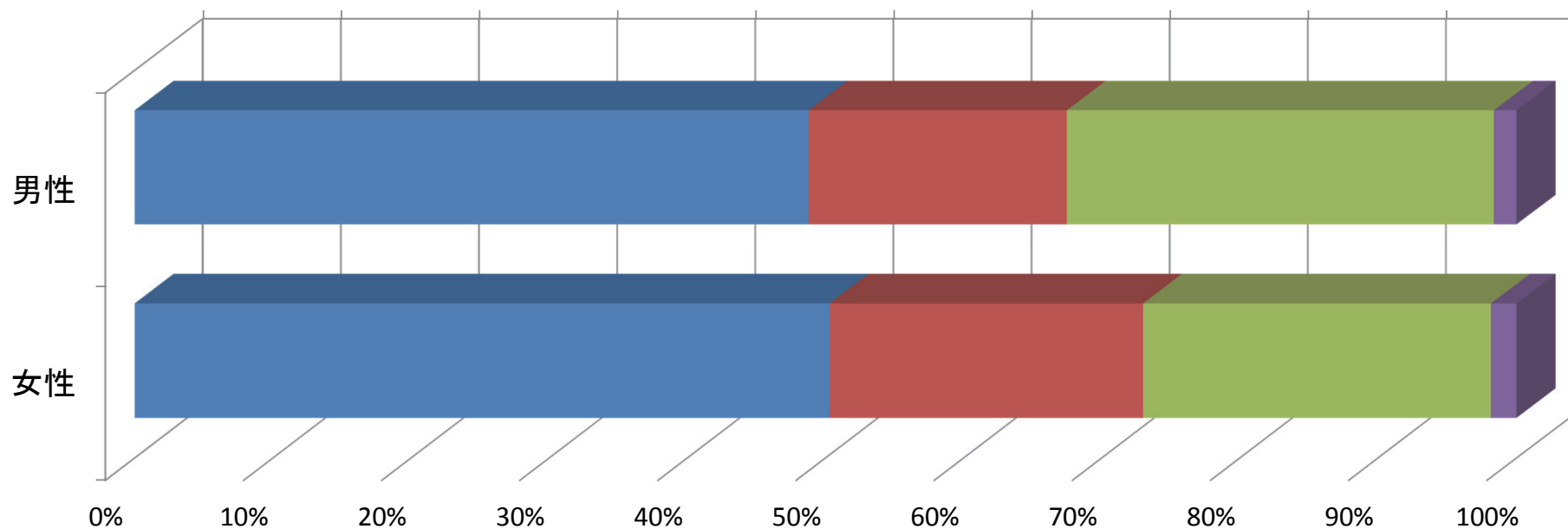
問6_景観づくりの目指す方向



問6_年代別解答



問6_男女別解答



■ ①町民にとっての快適な環境づくりの一環として推進

■ ②コミュニティの意識や絆を深める有効策、活動手段として推進

■ ③観光振興や都市住民との交流推進などの地域活性化策として推進

■ ④その他