

辰野町 橋梁長寿命化修繕計画



(東西橋)

公表版

平成 31 年 3 月

長野県 辰野町

—— 目 次 ——

1	背景と目的	(1)
2	現状分析	(1)
3	健全度の把握及び日常的な維持管理に関する 基本的な方針	(7)
1)	定期点検の実施と日常の維持管理の徹底	(7)
2)	健全度の把握	(7)
4	対象橋梁の長寿命化計画に関する基本方針	(8)
4-1	費用の縮減に関する基本方針	(8)
4-2	優先順位の判定方法	(8)
5	長寿命化修繕計画による効果	(9)
6	計画策定担当部署及び意見聴取した 学識経験者等の専門知識を有する者	(9)

§1 まえがき

長野県辰野町が管理する橋梁は、平成 31 年 3 月現在 308 橋ありますが、橋長 2.0m 以上の橋梁として扱う構造物としては 282 橋となります。

辰野町では平成 26 年度に第 1 回橋梁長寿命化修繕計画を策定し、当時は「あなたにもできる橋の点検」で経年劣化ありと判断された橋梁 258 橋について計画を策定しました。その後、法制化された「橋梁定期点検要領」に準拠した近接目視を原則とする橋梁点検を実施し、その結果を踏まえて橋長 2.0m 以上の橋梁を対象に第 2 回橋梁長寿命化修繕計画の策定を行うことになりました。

定期点検結果

	点検担当	橋梁数
H26	直営点検	47 橋
H27	直営点検	10 橋
H28	(1) 橋梁メンテナンス技術研究所	33 橋
H28	(2) 橋梁メンテナンス技術研究所	47 橋
H29	(1) 橋梁メンテナンス技術研究所	109 橋
H29	(2) 橋梁メンテナンス技術研究所	21 橋
H29	(3) 橋梁メンテナンス技術研究所	15 橋
H30	橋梁メンテナンス技術研究所	22 橋
H30	松本保全ロードサービス (NEXCO 横断橋)	4 橋
		308 橋

今回見直したポイントは以下です。

- ① 補修費用の見直し（前回の 2.0 倍～2.5 倍となった工法もあります）
- ② 損傷度と重要度の組み合わせにより補修順位を決めるという手法は一緒ですが、式形を変更して重要度の効果を前回より重く評価できるようにしました。
（§7 参照）
- ③ 橋梁架けかえ費用を見直しました。データが比較的大きな橋梁しかいないため、55 万円/m²でした（前回は 50 万円/m²）
- ④ 補修後の耐用年数は 25 年と仮定しました。
- ⑤ 架け替え後の橋梁の耐用年数は 50 年と仮定しました。

§2 対象橋梁

2-1 概要

橋梁一覧は6ページに示しますが、ここでは辰野町の橋梁の概要を説明します。
 橋梁の寿命は50年と言われて久しいが、それは1980年代のアメリカで1930年代に大量に架設された橋梁が落橋する（荒廃するアメリカ）という事態となり、これをもって橋梁の寿命は50年というだけであり、現在は点検、補修データの蓄積の下、少なくとも日本では50年とは一概には言えません。

橋梁の竣工年次についても、市町村の橋梁台帳の不備により全ての橋梁の記録が残っているわけではありませんが、辰野町では殆どの橋梁の竣工年次を、定期点検時に確定しました。

この結果に基づいて橋歴分布を示します。

(図2-2参照)

結果的に最も古い橋(38230207中の橋)の損傷度はランクⅢでした。

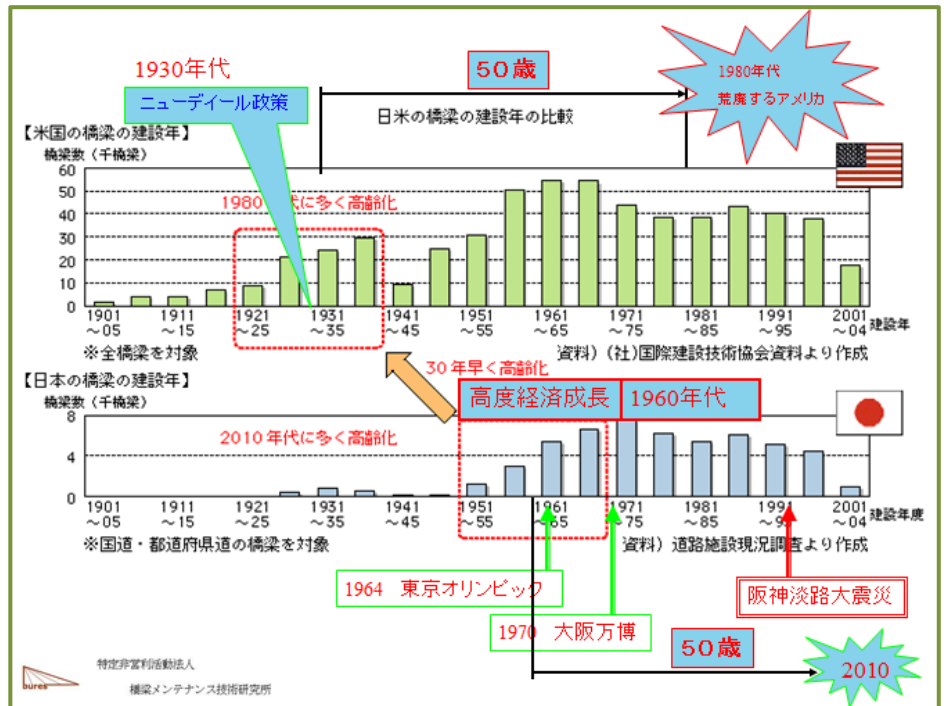
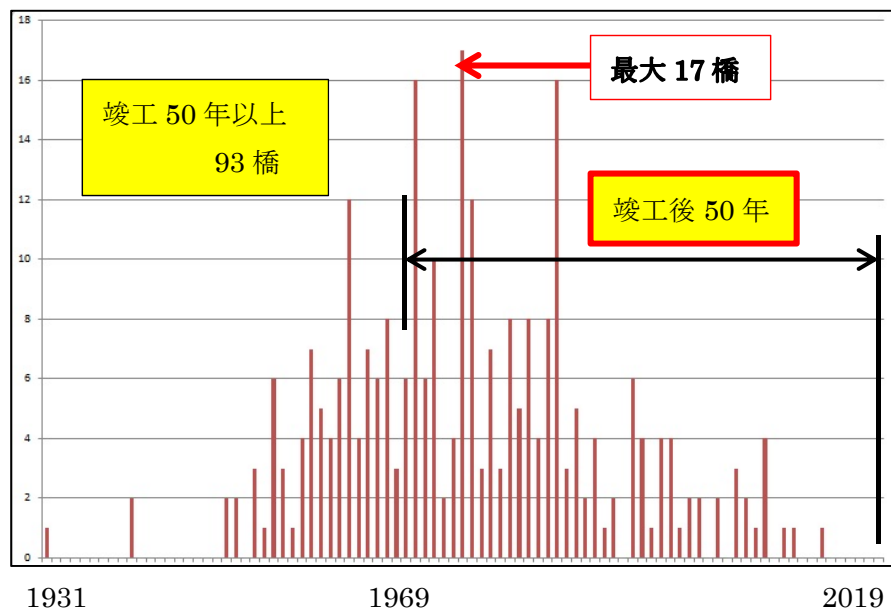


図2-1 橋歴50年の根拠

図2-2 橋歴



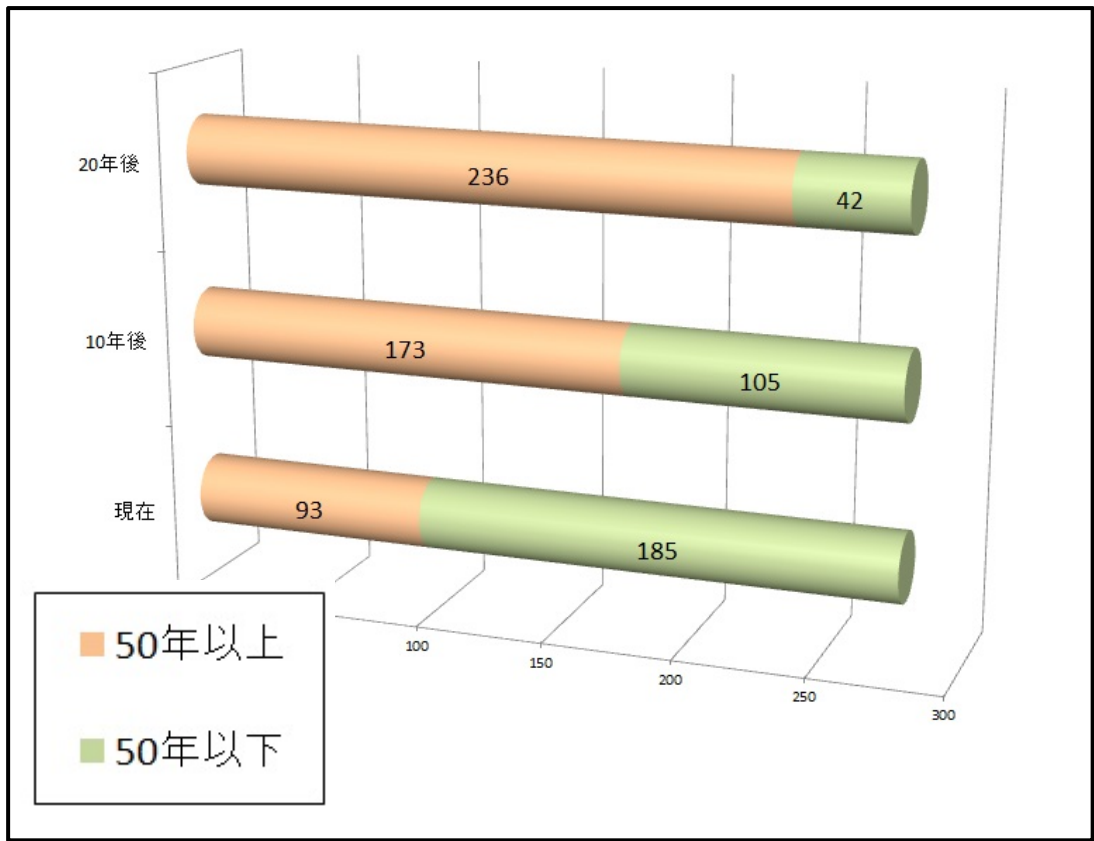


図 2-3 橋歴 50 年以上の橋梁数の推移

表 2-1 橋種ごとの橋歴分布と損傷度Ⅲの分布表

橋種	鋼橋		RC橋		PC橋		木橋		橋梁数	
	橋梁数	Ⅲ	橋梁数	Ⅲ	橋梁数	Ⅲ	橋梁数	Ⅲ		
竣工年次	1927~1936		1	1					1	
	1937~1946			2	0				2	
	1947~1956			17	5				17	
	1957~1966	4	1	47	14	5	2		56	
	1967~1976	13	2	65	4	6	1		84	
	1977~1986	20	5	39	1	3	0	3	0	65
	1987~1996	3	2	15	1	5	1	6	1	29
	1997~2006	6	1	1	0	7	0	3	Ⅳ	17
	2007~2018	2	1	4	0	1	0			7
計	48	12	191	26	27	4	12	1	278	

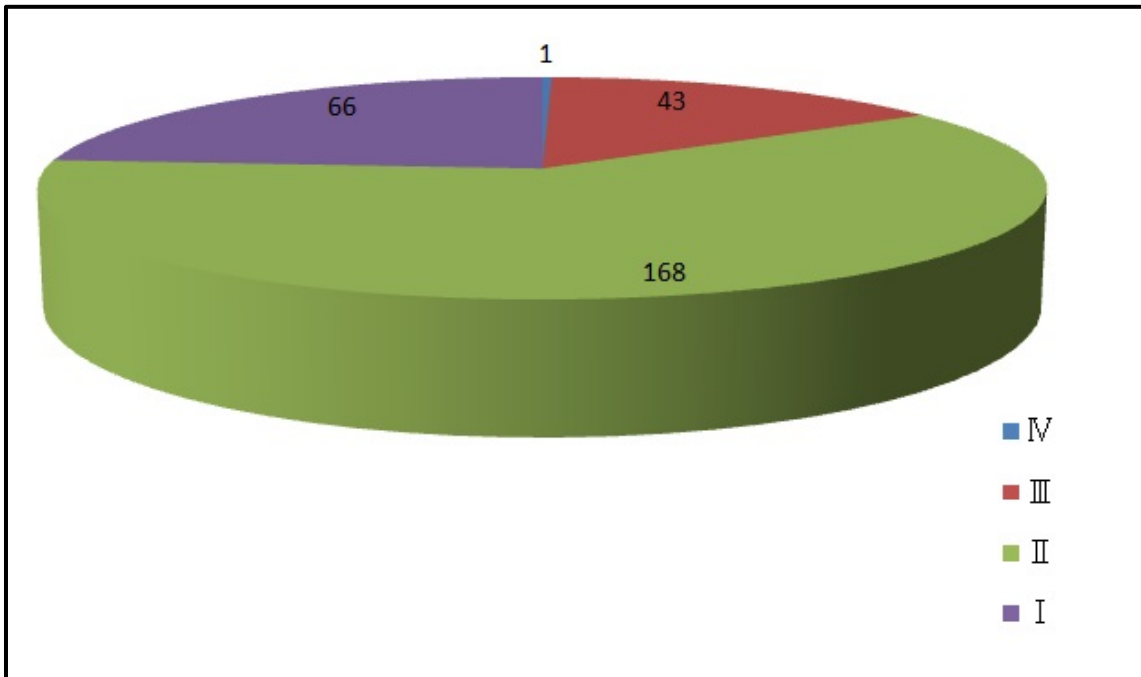


図 2-4 橋梁の健全性評価

表 2-2 道路橋の健全性評価の指標

定期点検では、橋単位で、表-7.2 の判定区分による診断を行う。

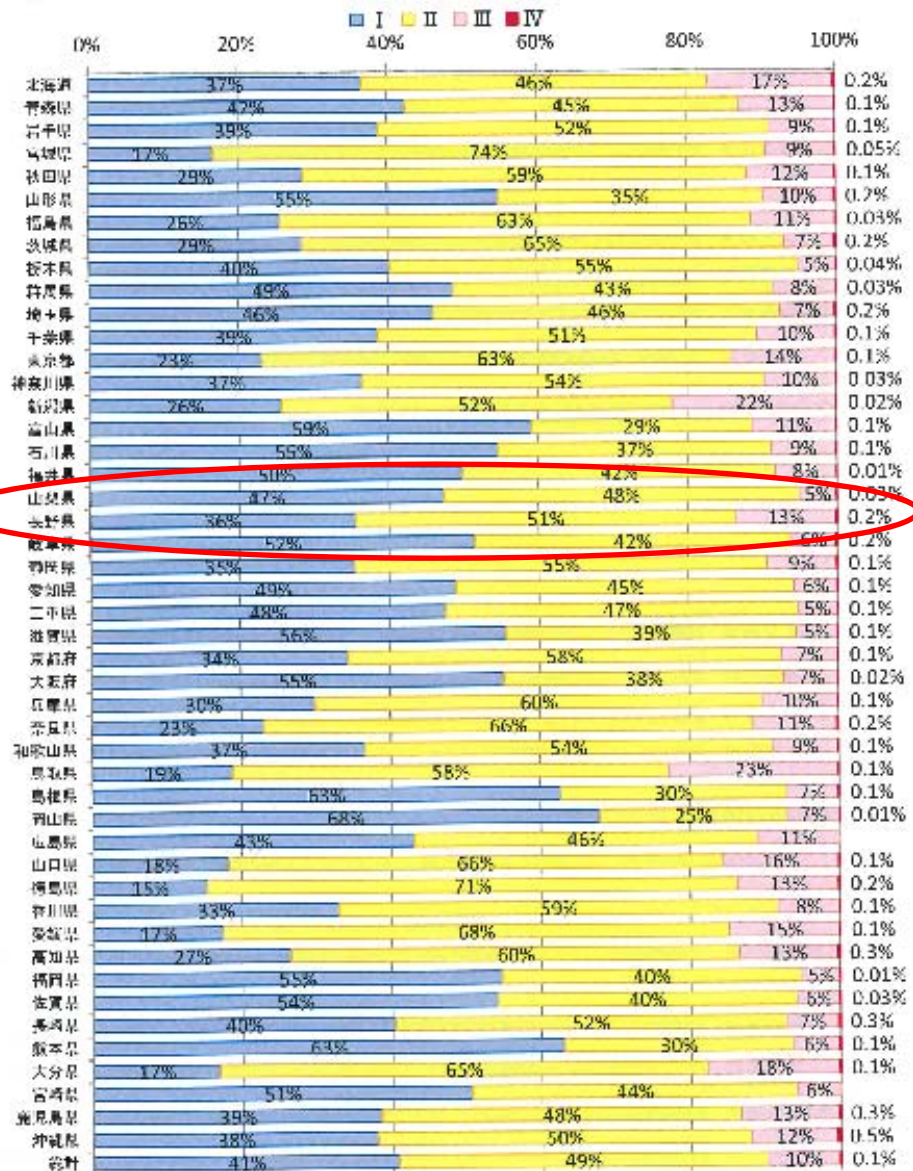
表-7.2 判定区分

区分		定義
I	健全	道路橋の機能に支障が生じていない状態。
II	予防保全段階	道路橋の機能に支障が生じていないが、予防保全の観点から措置を講ずることが望ましい状態。
III	早期措置段階	道路橋の機能に支障が生じる可能性があり、早期に措置を講ずべき状態。
IV	緊急措置段階	道路橋の機能に支障が生じている、又は生じる可能性が著しく高く、緊急に措置を講ずべき状態。

辰野町の対象橋梁の定期点検の結果、緊急措置段階（IV）は 1 橋、早期措置段階（III）は 43 橋（15%）、予防保全段階（II）は 168 橋（60%）、健全な橋梁（I）は 66 橋（24%）と診断されました。これは全国平均と比較して若干補修対象橋梁が多い傾向にあります。（図 2-5 参照）

④地方公共団体の点検結果の分布(平成 26～29 年度 橋梁)

- 地方公共団体(都道府県・政令市等及び市町村)の平成 26～29 年度点検実施橋梁の判定区分の割合は地域によって異なっています。
- 地方公共団体の全体の判定区分の割合は、I 41%、II 49%、III 10%、IV 0.1%です。
- 都道府県別判定区分の割合(地方公共団体管理橋梁)



※都道府県内管理橋梁数(H30.3)のうち平成 26～29 年度の点検結果をもとに作成したものである。
また、四捨五入の関係で合計が 100%とならない場合がある。

図 2-5 道路メンテナンス年報 (国土交通省 道路局 平成 30 年 8 月) より

また橋種としては鉄筋コンクリート橋が 191 橋（69%）、PC 橋が 27 橋（10%）、鋼橋が 48 橋（17%）、木橋が 12 橋（4%）であり、所謂コンクリート橋が 79%です。コンクリート橋の比率が 80%近いのは、長野県の市町村の傾向で、一般的と言えます。

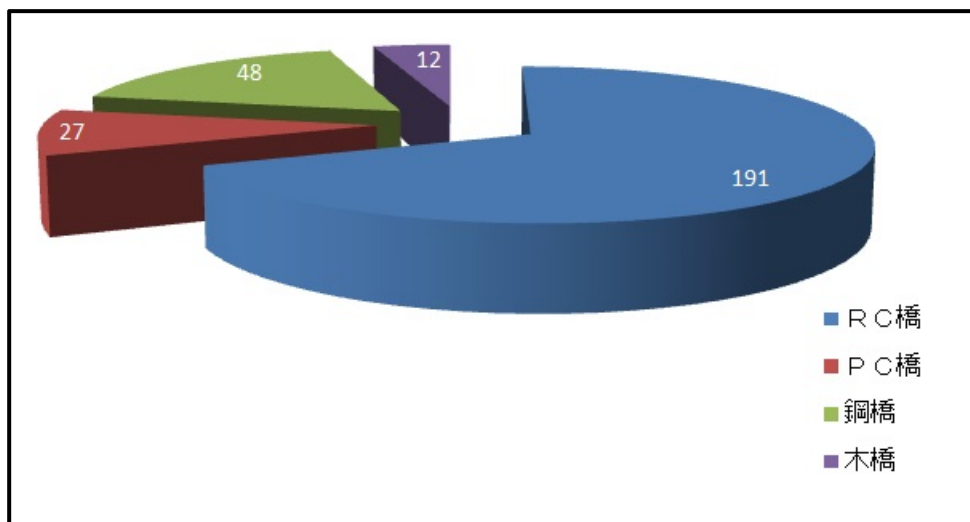


図 2-6 橋種別の分布図

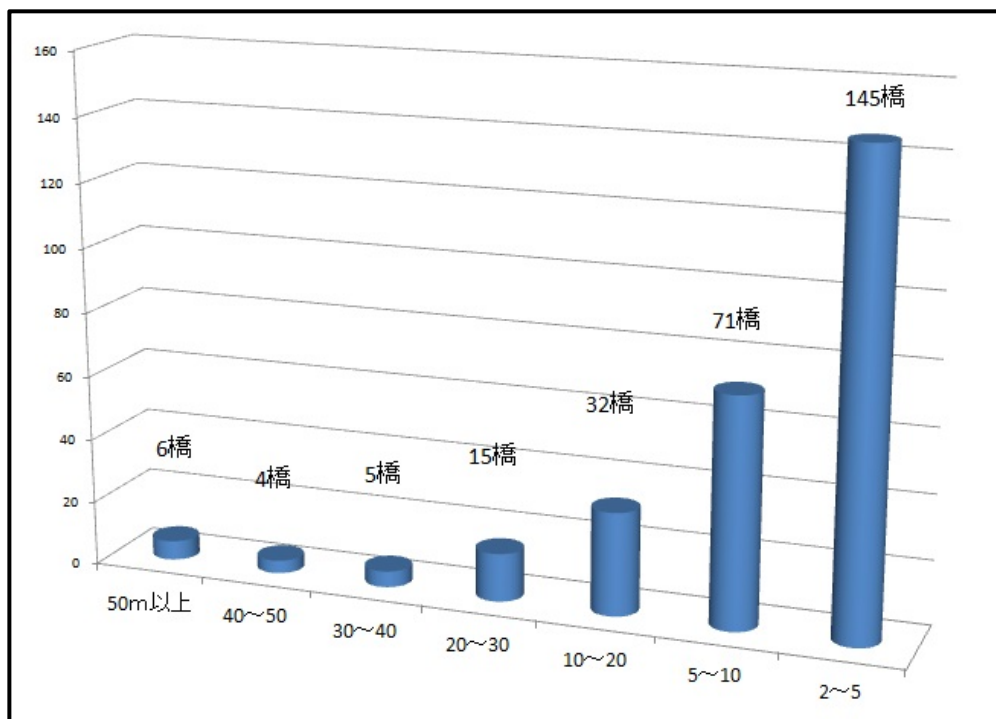


図 2-7 橋長別の橋梁数分布図

§3 健全度の把握及び日常的な維持管理に関する基本の方針

1) 定期点検の実施と日常の維持管理の徹底

日常的な維持管理としては、月1回のパトロールと、年1回の巡回、そして定期的に簡易点検を繰り返し、異常の早期発見に努めるとともに、以下のような小規模な維持作業を随時実施します。

◎ 簡易な維持作業

- ・ 路面の舗装補修
- ・ 排水桝、沓座付近の土砂撤去等

◎ 月1回のパトロールの重点監視箇所

- ・ 路面のクラック・穴、伸縮部の段差
- ・ 高欄（ガードレール）の鉛直方向のたわみ
- ・ 外力（交通事故）等による変形

◎ 年1回の巡回の重点監視箇所

- ・ 排水桝の詰まり
- ・ 支承付近の土砂
- ・ 伸縮装置の詰まり

2) 健全度の把握

◎ 定期的に行う簡易点検

道路パトロール等の日常の維持管理によって得られた結果や、地域住民の方々からの通報により、橋梁の損傷を早期に把握することに努めます。加えてこの情報を随時データベース保存するよう努めます。これらの結果を集計し、年に一度健全度の見直しを行い、これを継続いたします。

◎ 健全度Ⅲの橋梁の補修実施について

補修年次計画を予算の平準化を考慮して計画すると、今後5年間では、ランクⅢの橋梁43橋中15橋しか補修が実施できません。

そこで辰野町では、健全度Ⅲの中で以下のような橋梁については、コスト縮減と庁内職員の技術継承という観点から、職員が中心となって補修業務を実施します。

- ① ランクⅢのうち、橋長が短い橋梁のランクⅢのその他部材（舗装、地覆、高欄）。但し路面防水工事は除外する。
- ② 損傷個所で、橋台の洗掘のみでランクⅢと評価された橋梁
- ③ コンクリート部材のひび割れで、塗布剤で補修可能な橋梁
- ④ 具体的な橋梁選定については、検討委員会を設ける。

4 対象橋梁の長寿命化計画に関する基本方針

4-1 費用の縮減に関する基本方針

各橋梁の管理情報と現況調査に基づき、①重要度、②損傷度を点数化して、その総和を総合評価点とし、基本的にはこの点数の高い（つまり重要度、損傷度が総合的に高い）橋梁順に補修対象とします。その上で、各橋梁の修繕費、架け替え費などを算定し、コスト縮減効果の判断を行い、効果のあるものについては補修計画を策定します。

4-2 優先順位の判定方法

各橋梁の定期点検結果に基づき、部材毎（主桁、横げた、床版、下部工、支承、その他）の判定区分Ⅰ～Ⅳによる重みと変状内容による重みを点数化し、損傷度を点数化します。加えて交差条件や道路区分といった管理情報を点数化して組み合わせることで、橋梁総点数とします。これに行政判断係数を考慮して総合評価点を算出し、高点数順を優先順位とします。

ただしこの計画策定には以下のような課題があります。

- 1) 橋梁の形式、竣工年次の正確な情報がなく、現地調査員も判断できないことがあります。
- 2) 橋梁の形式、竣工年次は、専門家判定時に修正する必要があります。
- 3) 特に橋梁内部に空洞のある箱桁や中空床版形式のシミ、クラックの情報を判定できないと重篤な結果を招くこととなります。
- 4) 補修工法の選定については、橋梁を具体的にどのように直すのかがイメージできないと選定できません。また架設条件が揃わないと架設費は想定できません。
- 5) コスト縮減効果やライフサイクルコストの縮減といった計算には、上記 1)～4) の情報が不可欠です。

5. 長寿命化修繕計画による効果

1) コスト縮減効果

点検結果より、ランクⅢ（道路橋の機能に支障が生じる可能性があり、早期に措置を講ずべき状態）と診断され、基本的には5年以内に補修すべき橋梁を中心に補修した場合の費用は、43橋で4億285万円。この橋梁を補修せずに耐用年数まで使い切って架け替える場合の費用は、20億1600万円となります。

コスト縮減効果は、補修対象の43橋それぞれ異なるため、橋梁毎に比較したのが表5-2です。今回の計画にあたり補修費を見直しましたが（§8-2参照）、近年の補修実績により、かなり高騰しています。しかし架け替え費につきましては長野県内実績より算出しましても前回（H26年）とほとんど変わらず、かえって廉価になっています。原因は大型橋梁の実績しかないためです。（実績は橋長50.3m、幅員7.14m）そこで今回も前回同様55万円/m²で架け替え費用を算出しました。

この結果、橋長の短い橋（橋長7.0m以下）では、補修のコスト縮減効果は出ません（表5-2の着色橋梁）。但し架け替え費の中に含まれる施工中の通行確保のための架設費用や用地補償費用等は考慮していないため、実際の小規模橋梁の架け替え費用の評価が低すぎると思われます。このため今回の検討だけで架け替えを決定するのではなく、補修順位を計画する一助としていただければと思います。

以上より橋梁ごとの1年あたりのコストを比較して、辰野町の橋梁長寿命化計画のコスト縮減効果としては、補修したほうが60%コスト縮減できることが判明いたしました。

2) 予算の平準化

この橋梁長寿命化修繕計画により、年間の補修予算5,000万円程度を上限として、橋梁の損傷の大きな部品ごとの補修計画を作成しました。これにより単年度に補修費が集中することがない平準化が図られると考えております。

6. 計画策定担当部署及び意見聴取した学識経験等の専門知識を有する者

1) 計画策定担当部署

辰野町 建設水道課 建設管理係 TEL : 0265-41-1111

2) 意見聴取した学識経験者等の専門知識を有する者

元信州大学工学部土木工学科 長 尚 教授

橋梁補修計画(コストの平準化)

▽

橋梁コード	橋梁名称	橋材	橋長	幅員	径間割	上部工形式	竣工年次	点検年度	橋梁全体	主桁	横桁	床版	下部工	支承部	その他	補正後補修費合計	2019年	2020年	2021年	2022年	2023年		
																						主桁、横桁、床版、下部工、舗装補修	主桁、床版、下部工、舗装補修
38230292	0292号橋(中央橋)	PC橋	58.00	12.80	2	PCT桁	H02	2018	Ⅲ	Ⅲ	Ⅲ	Ⅲ	Ⅱ	Ⅱ	Ⅱ	32,080,000	主桁、横桁、床版、下部工、舗装補修					定期点検	
38230205	0205号橋(焉原橋)	RC橋	36.13	6.30	3	RCT桁橋	S37	2018	Ⅲ	Ⅲ	Ⅱ	Ⅲ	Ⅱ	Ⅱ	Ⅲ	51,913,000		主桁、床版、下部工、舗装補修				定期点検	
38230280	0280号橋(伊良沢橋)	RC橋	19.00	4.00	3	RCラーメン橋	S34	2017	Ⅲ	Ⅲ	Ⅲ	Ⅲ	Ⅱ	Ⅲ	Ⅲ	16,859,000	主桁、横桁、床版、伸縮補修				定期点検		
38230170	0170号橋(千歳橋)	鋼橋	50.05	12.74	1	鋼桁橋(非合成)	S51	2016	Ⅲ	Ⅱ	Ⅱ	Ⅲ	Ⅱ	Ⅱ	Ⅱ	30,755,000			床版、下部工、支承、舗装補修			定期点検	
38230207	0207号橋(中の橋)	RC橋	15.10	6.20	1	RCT桁橋	S06	2016	Ⅲ	Ⅲ	Ⅱ	Ⅲ	Ⅱ	Ⅱ	Ⅱ	23,368,000			主桁、横桁、床版、下部工、支承補修			定期点検	
38230134	0134号橋(北の沢橋)	PC橋	20.10	5.80	1	PCT桁	S49	2017	Ⅲ	Ⅲ	Ⅱ	Ⅱ	Ⅱ	Ⅱ	Ⅱ	5,823,000						主桁、横桁、床版、下部工、地覆補修	定期点検
38230284	0284号橋(源上橋)	RC橋	21.40	5.20	3	RCT桁橋	S37	2017	Ⅲ	Ⅲ	Ⅲ	Ⅲ	Ⅱ	Ⅲ	Ⅲ	21,452,000						主桁、横桁、床版、下部工、伸縮、高欄補修	定期点検
38230114	0114号橋	RC橋	2.80	22.80	1	RCT桁橋	S35	2017	Ⅲ			Ⅲ	Ⅲ	Ⅰ	Ⅲ	9,439,000						床版、下部工、地覆補修	定期点検
38230206	0206号橋	RC橋	3.80	6.40	1	RCスラブ(床版)橋	S36	2016	Ⅲ			Ⅲ	Ⅲ	Ⅱ	Ⅱ	10,577,000			定期点検			主桁、下部工、舗装補修	
38230064	0064号橋	RC橋	3.80	3.98	1	RCスラブ(床版)橋	S30	2016	Ⅲ			Ⅲ	Ⅲ	Ⅰ	Ⅱ	5,568,000			定期点検				床版下部工地覆補修
38230209	0209号橋	RC橋	4.15	7.20	1	RCスラブ(床版)橋	S28	2016	Ⅲ			Ⅲ	Ⅲ	Ⅱ	Ⅱ	10,660,000			定期点検				床版、下部工、伸縮補修
38230063	0063号橋(昭和橋)	RC橋	43.20	5.25	3	RCT桁橋	S38	2017	Ⅲ	Ⅱ	Ⅱ	Ⅲ	Ⅱ	Ⅱ	Ⅲ	12,121,000				定期点検			主桁、下部工、高欄、排水補修
38230245	0245号橋	RC橋	3.20	5.85	1	RCスラブ(床版)橋	S51	2016	Ⅲ			Ⅲ	Ⅲ	Ⅱ	Ⅱ	8,774,000			定期点検				床版、下部工補修
38230204	0204号橋	RC橋	5.50	6.63	1	RCスラブ(床版)橋	S38	2016	Ⅲ			Ⅲ	Ⅱ	Ⅱ	Ⅱ	3,997,000			定期点検				床版、下部工、支承、舗装補修
38230213	0213号橋(神ノ木橋)	鋼橋	19.50	3.81	1	鋼桁橋(非合成)	S57	2017	Ⅲ	Ⅲ	Ⅰ	Ⅲ	Ⅱ	Ⅱ	Ⅲ	10,085,000						定期点検	主桁、床版、支承、高欄補修
38230278	0278号橋(上四軒家橋)	鋼橋	26.90	5.25	2	鋼桁橋(非合成)	S53	2017	Ⅲ	Ⅰ	Ⅰ	Ⅲ	Ⅱ	Ⅲ	Ⅱ	14,269,000				定期点検			
38230308	0308号橋	鋼橋	8.20	0.70	1	鋼H桁	H01	2017	Ⅲ	Ⅱ	Ⅱ	Ⅲ	Ⅲ	Ⅱ	Ⅲ	1,131,000				定期点検			
38230023	0023号橋(松尾橋)	鋼橋	45.40	5.20	1	鋼桁橋(非合成)	S53	2017	Ⅲ	Ⅰ	Ⅰ	Ⅲ	Ⅱ	Ⅲ	Ⅱ	14,938,000				定期点検			
38230309	0309号橋	RC橋	2.10	4.16	1	ボックスカルバート	S49	2016	Ⅲ			Ⅲ	Ⅱ	Ⅰ	Ⅱ	5,101,000			定期点検				
38230311	0311号橋	鋼橋	6.00	3.00	1	鋼H桁	H06	2016	Ⅲ	Ⅱ	Ⅱ	Ⅲ	Ⅲ	Ⅱ	Ⅰ	1,610,000			定期点検				
38230194	0194号橋	RC橋	2.92	4.00	1	ボックスカルバート	S59	2016	Ⅲ	Ⅰ	Ⅱ	Ⅲ	Ⅲ	Ⅰ	Ⅱ	2,212,000			定期点検				
38230030	0030号橋	RC橋	12.05	3.65	1	RCT桁橋	S35	2016	Ⅲ	Ⅲ	Ⅱ	Ⅲ	Ⅱ	Ⅰ	Ⅲ	7,521,000			定期点検				
38230188	0188号橋	木橋	6.20	2.20	1	その他	H05	2016	Ⅲ	Ⅲ		Ⅲ	Ⅱ	Ⅰ	Ⅲ	3,450,000			定期点検				
38230236	0236号線	RC橋	5.5	3.3	1	RCスラブ(床版)橋	S47	2016	Ⅲ			Ⅲ	Ⅲ	Ⅰ	Ⅲ	5,267,000			定期点検				
38230036	0036号橋	RC橋	4.20	5.80	1	RCスラブ(床版)橋	S26	2017	Ⅲ			Ⅲ	Ⅲ	Ⅰ	Ⅲ	7,707,000				定期点検			
38230152	0152号橋	RC橋	3.03	3.10	1	RCスラブ(床版)橋	S34	2016	Ⅲ			Ⅲ	Ⅲ	Ⅱ	Ⅲ	3,728,000			定期点検				
38230185	0185号橋	RC橋	2.53	3.30	1	RCスラブ(床版)橋	S38	2016	Ⅲ			Ⅲ	Ⅲ	Ⅱ	Ⅲ	4,358,000			定期点検				
38230313	0313号橋	RC橋	2.70	2.00	1	RCスラブ(床版)橋	S63	2016	Ⅲ			Ⅲ	Ⅲ	Ⅰ	Ⅲ	1,614,000			定期点検				
38230253	0253号橋(向橋)	鋼橋	23.40	3.40	3	鋼桁橋(非合成)	S60	2017	Ⅲ	Ⅲ	Ⅰ	Ⅲ	Ⅲ	Ⅲ	Ⅲ	2,725,000				定期点検			
38230299	0299号橋	RC橋	2.40	5.23	0	RCスラブ(床版)橋	S31	2016	Ⅲ			Ⅲ	Ⅲ	Ⅰ	Ⅲ	2,925,000			定期点検				
38230051	0051号橋(山際橋)	鋼橋	10.40	3.01	1	鋼桁橋(非合成)	H16	2017	Ⅲ	Ⅰ	Ⅰ	Ⅲ	Ⅲ	Ⅲ	Ⅲ	2,697,000				定期点検			
38230144	0144号橋	RC橋	2.67	2.55	1	RCスラブ(床版)橋	S36	2016	Ⅲ			Ⅲ	Ⅲ	Ⅰ	Ⅲ	1,771,000			定期点検				
38230274	0274号橋(門前中ノ橋)	PC橋	32.05	2.44	3	PCI桁	S41	2017	Ⅲ	Ⅲ	Ⅲ	Ⅲ	Ⅲ	Ⅲ	Ⅲ	2,700,000				定期点検			
38230256	0256号橋(下栗平橋)	鋼橋	27.00	3.80	4	鋼桁橋(非合成)	S58	2017	Ⅲ	Ⅲ	Ⅲ	Ⅲ	Ⅲ	Ⅲ	Ⅲ	9,632,000				定期点検			
38230153	0153号橋	RC橋	3.60	4.50	1	RCスラブ(床版)橋	S40	2016	Ⅲ			Ⅲ	Ⅲ	Ⅲ	Ⅲ	8,707,000			定期点検				
38230193	0193号橋	鋼橋	13.00	3.20	1	鋼桁橋(非合成)	S39	2016	Ⅲ	Ⅲ	Ⅲ	Ⅲ	Ⅲ	Ⅲ	Ⅲ	2,231,000			定期点検				
38230312	0312号橋(上野川橋)	RC橋	5.30	3.90	1	RCスラブ(床版)橋	S28	2016	Ⅲ			Ⅲ	Ⅲ	Ⅲ	Ⅲ	9,549,000			定期点検				
38230180	0180号橋	RC橋	2.95	3.40	1	RCスラブ(床版)橋	S40	2016	Ⅲ			Ⅲ	Ⅲ	Ⅲ	Ⅲ	4,848,000			定期点検				
38230199	0199号橋	鋼橋	3.5	4.0	1	デッキプレート床版橋	H19	2016	Ⅲ			Ⅲ	Ⅲ	Ⅲ	Ⅲ	2,201,000			定期点検				
38230272	0272号橋(門前大橋)	PC橋	26.00	3.80	2	PCI桁	S41	2016	Ⅲ	Ⅲ	Ⅲ	Ⅲ	Ⅲ	Ⅲ	Ⅲ	5,428,000			定期点検				
38230125	0125号橋	RC橋	3.40	4.11	1	RCスラブ(床版)橋	S37	2017	Ⅲ			Ⅲ	Ⅲ	Ⅲ	Ⅲ	6,253,000				定期点検			
38230234	0234号橋	RC橋	12.90	4.11	1	RC中空床版橋	S42	2016	Ⅲ			Ⅲ	Ⅲ	Ⅲ	Ⅲ	2,785,000			定期点検				
38230216	0216号橋(旧長橋)	鋼橋	14.50	3.70	1	鋼桁橋(合成)	S48	2016	Ⅲ	Ⅲ	Ⅲ	Ⅲ	Ⅲ	Ⅲ	Ⅲ	12,026,000			定期点検				
38230187	0187号橋(沢入橋)	鋼橋	10.65	3.28	1	鋼桁橋(合成)	S44	2017	Ⅲ	Ⅲ	Ⅲ	Ⅲ	Ⅲ	Ⅲ	Ⅲ	0				定期点検			
38230310	0310号橋	RC橋	11.00	5.30	1	RCスラブ(床版)橋	S55	2017	Ⅲ	Ⅲ	Ⅲ	Ⅲ	Ⅲ	Ⅲ	Ⅲ	0				定期点検			
38230258	0258号橋	RC橋	3.50	7.27	1	RCスラブ(床版)橋	S60	2016	Ⅲ			Ⅲ	Ⅲ	Ⅲ	Ⅲ	0			定期点検				
38230240	0240号橋	RC橋	5.2	6.2	1	RCスラブ(床版)橋	S37	2016	Ⅲ			Ⅲ	Ⅲ	Ⅲ	Ⅲ	0			定期点検				
38230010	0010号橋	RC橋	4.00	5.30	1	RCスラブ(床版)橋	S35	2017	Ⅲ			Ⅲ	Ⅲ	Ⅲ	Ⅲ	0				定期点検			

橋梁コード	橋梁名称	橋材	橋長	幅員	径間割	上部工形式	竣工 年次	点 検 年 度	橋 梁 全 体	主 桁	横 桁	床 版	下 部 工	支 承 部	そ の 他	補 正 後 補 修 費 合 計	2019年	2020年	2021年	2022年	2023年
38230077	0077号橋	RC橋	2.40	3.40	1	RCスラブ(床版)橋	S32	2016	II			II	II	I	II	0			定期点検		
38230005	0005号橋(鴻之田橋)	RC橋	4.50	4.70	1	RCスラブ(床版)橋	S41	2017	II			I	II		III	0				定期点検	
38230101	0101号橋(1)	RC橋	5.25	12.50	1	RCスラブ(床版)橋	S35	2014	II			II	II	I		0	定期点検				
38230289	0289号橋(横川橋)	鋼橋	57.08	5.20	2	鋼桁橋(非合成)	S56	2018	II	I	I	II	II	II	II	0					定期点検
38230009	0009号橋	RC橋	3.50	4.90	1	ボックスカルバート	S62	2017	II			II	II		II	0				定期点検	
38230191	0191号橋(下向橋)	鋼橋	7.8	3.6	1	HBB	S57	2017	II	I	I	II	II	II	II	0				定期点検	
38230293	0293号橋(天狗坂橋)	RC橋	4.95	5.41	1	RCスラブ(床版)橋	S34	2017	II			II	II	I	II	0				定期点検	
38230237	0237号橋	RC橋	5.7	4.4	1	RCスラブ(床版)橋	S42	2016	II			II	II	II	I	0			定期点検		
38230305	0305号橋(わらべ橋(大堰管理橋))	鋼橋	45.00	4.20	1	鋼桁橋	H10	2018	II	II	II	II	II	I	II	0					定期点検
38230032	0032号橋(榎ノ橋)	RC橋	6.20	6.60	1	RCスラブ(床版)橋	S40	2016	II			II	II	II	II	0			定期点検		
38230028	0028号橋	RC橋	14.30	4.80	1	RC中空床版橋	S45	2017	II	II	II	II	II	II	II	0				定期点検	
38230054	0054号橋(東西橋)-1	鋼橋	70.80	10.30	2	鋼桁橋(非合成)	S54	2018	II	II	II	II	II	II	III	0					定期点検
38230186	0186号橋(小横川橋)	鋼橋	15.40	5.60	1	鋼桁橋(合成)	S46	2016	II	I	I	II	II	II	II	0			定期点検		
38230151	0151号橋	RC橋	4.20	2.28	1	RCスラブ(床版)橋	S34	2016	II	I		III	II	II	II	0			定期点検		
38230210	0210号橋(下雨沢橋)	鋼橋	22.60	2.90	1	鋼桁橋(合成)	S41	2017	II	II	II	II	II	II	II	0				定期点検	
38230015	0015号橋	RC橋	6.60	4.40	1	RCスラブ(床版)橋	S60	2017	II			II	II	II	II	0				定期点検	
38230133	0133号橋(向袋橋)	PC橋	11.00	9.25	1	PCスラブ橋	H03	2017	II	II		II	II	II	II	0				定期点検	
38230163	0163号橋	PC橋	6.20	9.40	1	PCスラブ橋	S45	2017	II	I		II	II	II	II	0				定期点検	
38230265	0265号橋(くだり橋)	鋼橋	18.10	3.20	1	鋼桁橋(合成)	S43	2017	II	I	I	II	II	II	II	0				定期点検	
38230085	0085号橋	RC橋	8.25	3.40	1	RCスラブ(床版)橋	S50	2017	II			II	II	II	III	2,555,000				定期点検	
38230233	0233号橋	木橋	9.40	2.90	1	その他	S62	2017	II	II		II	II	II	II	0				定期点検	
38230241	0241号橋	鋼橋	4.18	3.68	1	鋼H桁	S44	2016	II	II	I	II	II	II	I	0			定期点検		
38230257	0257号橋(栗平橋)	鋼橋	26.20	4.20	3	鋼桁橋(非合成)	S57	2017	II	I	II	II	II	II	II	0				定期点検	
38230295	0295号橋	RC橋	2.50	3.89	1	RCスラブ(床版)橋	S45	2016	II			II	II	II	II	0			定期点検		
38230286	0286号橋(秋葉橋)	鋼橋	21.60	2.70	3	鋼桁橋(非合成)	S56	2018	II	II	II	I	II	III	III	0					定期点検
38230058	0058号橋	PC橋	8.20	6.10	1	PCスラブ橋	S33	2016	II	II		II	II	II	II	0			定期点検		
38230044	0044号橋(上の原橋)	RC橋	9.30	7.00	1	RCスラブ(床版)橋	S45	2017	II			II	II	II	III	0				定期点検	
38230220	0220号橋(はばの橋)	RC橋	16.30	7.09	1	RC中空床版橋	H08	2017	II	II		I	II	II	II	0				定期点検	
38230040	0040号橋(城前橋)	PC橋	64.20	14.30	3	PCT桁	H21	2018	II	II	II	II	II	I	III	0					定期点検
38230096	0096号橋	RC橋	3.05	3.35	1	RCスラブ(床版)橋	S28	2016	II			II	II	I	III	0			定期点検		
38230219	0219号橋(横町橋)	RC橋	7.50	5.95	1	RCスラブ(床版)橋	S59	2017	II			II	II	II	II	0				定期点検	
38230001	0001号橋(山の尾橋)	PC橋	37.60	4.70	1	PCT桁	S40	2017	II	II	II	II	II	I	II	0				定期点検	
38230071	0071号橋(山寺橋)	RC橋	9.18	11.65	1	RCスラブ(床版)橋	S56	2017	II			II	II	II	II	0				定期点検	
38230217	0217号橋(行者橋)	RC橋	13.00	4.04	1	RCT桁橋	S38	2017	II	II	II	II	II	I	II	0				定期点検	
38230228	0228号橋	鋼橋	9.40	4.55	1	鋼桁橋(非合成)	S47	2017	II	I	I	II	II	II	II	0				定期点検	
38230259	0259号橋(菅田橋)	鋼橋	38.10	3.80	3	鋼桁橋(非合成)	S61	2018	II	I	I	II	II	II	II	0					定期点検
38230281	0281号橋	鋼橋	7.30	3.10	1	鋼桁橋(非合成)	S55	2017	II	II	I	II	II	I	II	0				定期点検	
38230070	0070号橋(河子沢橋)	RC橋	14.00	4.60	1	RCスラブ(床版)橋	S40	2017	II			II	II	II	III	11,230,000				定期点検	
38230146	0146号橋	RC橋	3.50	3.30	1	RCスラブ(床版)橋	S44	2016	II			II	II	II	II	0			定期点検		
38230270	0270号橋(和方橋)	木橋	27.60	2.30	4	その他	H14	2018	II	II	II	II	II	I	II	0					定期点検
38230211	0211号橋	RC橋	4.60	6.42	1	RCスラブ(床版)橋	S47	2017	II			II	II	I	II	0				定期点検	
38230006	0006号橋	RC橋	5.25	6.00	1	RCスラブ(床版)橋	S55	2017	II			II	II	II	II	0				定期点検	
38230027	0027号橋(清水橋)	鋼橋	43.00	6.80	1	鋼桁橋(非合成)	S47	2016	II	II	I	II	II	II	II	0			定期点検		
38230171	0171号橋(上川原橋)	PC橋	19.10	7.25	1	PCT桁	S51	2016	II	II	II	II	II	I	II	0			定期点検		
38230179	0179号橋	RC橋	7.10	2.45	1	RCスラブ(床版)橋	S53	2016	II			II	II	II	II	0			定期点検		
38230214	0214号橋	鋼橋	11.50	3.60	1	鋼桁橋(非合成)	S50	2017	II	I	I	I	II	II	II	0				定期点検	
38230248	0248号橋	RC橋	2.60	3.95	1	RCスラブ(床版)橋	S58	2016	II			II	II	I	I	0			定期点検		
38230242	0242号橋	RC橋	6.60	3.49	1	RCスラブ(床版)橋	S39	2017	II			II	II	I	I	0				定期点検	
38230302	0302号橋(沢底川下橋)	PC橋	17.70	5.30	1	PCホロー桁	H09	2017	II	II		II	II	I	II	0				定期点検	

橋梁コード	橋梁名称	橋材	橋長	幅員	径間割	上部工形式	竣工 年次	点 検 年 度	橋 梁 全 体	主 桁	横 桁	床 版	下 部 工	支 承 部	そ の 他	補 正 後 補 修 費 合 計	2019年	2020年	2021年	2022年	2023年	
38230226	0226号橋	RC橋	5.00	3.90	1	RCスラブ(床版)橋	S45	2016	II			II	II	II	II	0				定期点検		
38230239	0239号橋	RC橋	5.20	3.90	1	RCスラブ(床版)橋	S42	2016	II			II	II	II	II	0				定期点検		
38230118	0118号橋	RC橋	4.51	6.30	1	RCスラブ(床版)橋	S50	2017	II	II			II		II	0					定期点検	
38230149	0149号橋	RC橋	3.50	3.40	1	RCスラブ(床版)橋	S42	2017	II			II	II	II	II	0					定期点検	
38230047	0047号橋(新樋橋)	PC橋	80.20	11.00	3	PCT桁	H06	2018	II	II	II	II	I	I	II	0						定期点検
38230034	0034号橋	RC橋	7.50	3.50	1	RCスラブ(床版)橋	S45	2017	II			II	II	II	II	0					定期点検	
38230208	0208号橋(上之橋)	RC橋	25.00	6.70	3	RCT桁橋	S25	2016	II	III	II	II	II	I	III	0				定期点検		
38230041	0041号橋	RC橋	7.50	3.70	1	RCスラブ(床版)橋	S45	2017	II			II	II	I	III	0					定期点検	
38230078	0078号橋	RC橋	2.80	3.58	1	RCスラブ(床版)橋	S30	2016	II			II	II	II	II	0					定期点検	
38230016	0016号橋	RC橋	6.80	4.20	1	RCスラブ(床版)橋	S35	2017	II			II	II	II	III	0					定期点検	
38230060	0060号橋(ほたる橋)	RC橋	7.00	3.80	1	RCスラブ(床版)橋	H01	2016	II			II	I	II	I	0					定期点検	
38230271	0271号橋(上野橋)	鋼橋	36.70	5.75	2	鋼桁橋(非合成)	S56	2018	II	I	II	II	II	II	III	0						定期点検
38230264	0264号橋(向田橋)	鋼橋	28.70	3.90	4	鋼桁橋(非合成)	S59	2017	II	I	I	I	II	II	II	0					定期点検	
38230161	0161号橋	RC橋	4.13	3.10	1	ボックスカルバート	S61	2017	II	II			I		II	0					定期点検	
38230229	0229号橋(越道橋)	鋼橋	11.30	4.40	1	鋼桁橋(合成)	S45	2016	II	I	II	II	II	II	I	0					定期点検	
38230120	0120号橋	RC橋	4.30	4.60	1	RCスラブ(床版)橋	S51	2017	II	I		II	I	II	II	0					定期点検	
38230202	0202号橋	RC橋	3.0	6.6	1	RCスラブ(床版)橋	H05	2016	II			II	II	II	II	0					定期点検	
38230238	0238号橋	RC橋	6.60	4.00	1	RCスラブ(床版)橋	S42	2016	II			II	II	II	I	0					定期点検	
38230247	0247号橋	RC橋	2.80	3.60	1	RCスラブ(床版)橋	S48	2017	II			II	II	II	I	0					定期点検	
38230056	0056号橋	RC橋	5.00	5.00	1	RCスラブ(床版)橋	S50	2017	II			II	II	I	II	0					定期点検	
38230084	0084号橋	RC橋	5.15	3.40	1	RCスラブ(床版)橋	S54	2017	II			I	II	II	II	0					定期点検	
38230201	0201号橋	RC橋	2.90	5.40	1	RCスラブ(床版)橋	H05	2016	II			II	II	II	II	0					定期点検	
38230267	0267号橋	RC橋	3.38	4.50	1	RCスラブ(床版)橋	S60	2016	II			II	II	II	II	0					定期点検	
38230306	0306号橋	RC橋	3.80	4.08	1	RCT桁橋	S55	2016	II			II	II	II	II	0					定期点検	
38230019	0019号橋	PC橋	6.10	3.90	1	PCT桁	S42	2017	II	II		II	I	I	II	0					定期点検	
38230235	0235号橋	RC橋	9.70	4.10	1	RCスラブ(床版)橋	S41	2016	II			II	II	II	II	0					定期点検	
38230124	0124号橋	RC橋	4.10	3.21	1	RCスラブ(床版)橋	S49	2017	II			II	I	II	II	0					定期点検	
38230035	0035号橋(入村橋)	RC橋	8.10	5.80	1	RCスラブ(床版)橋	S57	2017	II			II	II	I	II	0					定期点検	
38230033	0033号橋	RC橋	5.50	3.00	1	RCスラブ(床版)橋	S45	2017	II			II	II	II	I	0					定期点検	
38230192	0192号橋	鋼橋	8.95	2.51	1	鋼H桁	S38	2017	II	II		II	I	II	I	0					定期点検	
38230224	0224号橋	PC橋	9.20	3.60	1	PCT桁	H08	2017	II	I		II	II	II	I	0					定期点検	
38230297	0297号橋	RC橋	7.90	5.00	1	RCスラブ(床版)橋	H01	2017	II	II		II	I	I	II	0					定期点検	
38230062	0062号橋	RC橋	4.00	3.25	1	RCスラブ(床版)橋	S38	2017	II			II	II	I	II	0					定期点検	
38230073	0073号橋	RC橋	5.70	2.89	1	RCスラブ(床版)橋	S30	2017	II			II	II	I	II	0					定期点検	
38230260	0260号橋	木橋	10.50	1.52	1	その他	S60	2017	II	II		II	II	I	II	0					定期点検	
38230218	0218号橋	RC橋	9.30	5.68	1	RCスラブ(床版)橋	S60	2017	II			II	II	II	II	0					定期点検	
38230183	0183号橋	RC橋	3.05	4.04	1	RCスラブ(床版)橋	S47	2016	II			I	II	I	II	0					定期点検	
38230029	0029号橋	鋼橋	9.00	2.30	1	鋼活荷重格子桁	H19	2017	II	I	I	I	II	II	I	0					定期点検	
38230148	0148号橋	RC橋	2.10	4.69	1	RCスラブ(床版)橋	S57	2016	II			II	II	II	II	0					定期点検	
38230198	0198号橋	鋼橋	12.00	3.00	1	鋼桁橋(非合成)	S38	2017	II	II	I	II	I	II	I	0					定期点検	
38230230	0230号橋	鋼橋	11.00	3.00	1	鋼桁橋(非合成)	S59	2017	II	I		II	II	II	I	0					定期点検	
38230275	0275号橋	鋼橋	4.61	3.47	1	鋼H桁	S44	2016	II	II	I	II	II	I	I	0					定期点検	
38230003	0003号橋(鴻之田二号橋(1))	鋼橋	6.07	1.16	1	鋼桁橋(非合成)	S55	2017	II	I		II	I	I	II	0					定期点検	
38230190	0190号橋	木橋	9.17	1.97	1	その他	H09	2016	II	II	II	II	I	I	II	0					定期点検	
38230012	0012号橋	RC橋	6.00	3.70	1	RCスラブ(床版)橋	S50	2017	II			II	II	I	II	0					定期点検	
38230020	0020号橋	RC橋	5.00	2.30	1	RCスラブ(床版)橋	S15	2017	II			II	II		II	0					定期点検	
38230263	0263号橋	RC橋	4.50	7.50	1	RCスラブ(床版)橋	S49	2017	II			II	II	I	II	0					定期点検	
38230067	0067号橋(参宮橋)	RC橋	4.20	3.63	1	RCアーチ橋(上路)	S25	2016	II			II	I	I	III	0					定期点検	
38230156	0156号橋	RC橋	2.24	7.10	1	RCスラブ(床版)橋	S59	2016	II			II	II	II	II	0					定期点検	

橋梁コード	橋梁名称	橋材	橋長	幅員	径間割	上部工形式	竣工 年次	点 検 年 度	橋 梁 全 体	主 桁	横 桁	床 版	下 部 工	支 承 部	そ の 他	補 正 後 補 修 費 合 計	2019年	2020年	2021年	2022年	2023年
38230195	0195号橋(中島橋)	RC橋	9.90	2.80	1	RCスラブ(床版)橋	S57	2016	II			II	II	II	II	0				定期点検	
38230039	0039号橋	RC橋	2.60	3.92	1	RCスラブ(床版)橋	S42	2016	II			II	II	I	II	0				定期点検	
38230203	0203号橋(唐木沢橋)	鋼橋	28.40	4.80	2	鋼桁橋(非合成)	H17	2017	II	I	I	II	II	I	II	0					定期点検
38230017	0017号橋	RC橋	5.70	4.70	1	RCスラブ(床版)橋	S60	2017	II			II	I	II	II	0				定期点検	
38230143	0143号橋	RC橋	2.60	3.40	1	RCスラブ(床版)橋	S50	2016	II			II	II	II	I	0				定期点検	
38230107	0107号橋	RC橋	2.73	3.00	1	RCスラブ(床版)橋	S31	2016	II			II	II	I	II	0				定期点検	
38230279	0279号橋	RC橋	4.77	3.20	1	RCスラブ(床版)橋	S55	2016	II			I	II	II	II	0				定期点検	
38230097	0097号橋	RC橋	2.20	2.73	1	RCスラブ(床版)橋	S33	2016	II	II	I	II	I	I	II	0				定期点検	
38230223	0223号橋	RC橋	3.60	3.30	1	RCスラブ(床版)橋	S50	2016	II			II	II	I	I	0				定期点検	
38230252	0252号橋(鍋倉橋)	PC橋	25.80	3.40	2	PCI桁	S39	2014	II			II	II			0	定期点検				
38230076	0076号橋	RC橋	2.00	6.54	1	RCスラブ(床版)橋	S40	2016	II			II	II	I	II	0				定期点検	
38230091	0091号橋	RC橋	2.10	6.10	1	RCスラブ(床版)橋	S36	2017	II			II	I	II	II	0					定期点検
38230401	0401号橋	鋼橋	19.45	2.02	1	鋼桁橋(非合成)	S57	2018	II	I	II	I	II	I	II	0					定期点検
38230018	0018号橋	RC橋	4.30	4.56	1	RCスラブ(床版)橋	S60	2017	II			II	II	I	I	0					定期点検
38230037	0037号橋(青山橋)	RC橋	5.00	3.53	1	RCスラブ(床版)橋	S26	2016	II			II	II	I	II	0				定期点検	
38230159	0159号橋	RC橋	4.00	10.63	1	ボックスカルバート	S51	2017	II	II			I	II	II	0					定期点検
38230167	0167号橋	RC橋	4.15	5.60	1	ボックスカルバート	S50	2017	II	II			II		II	0					定期点検
38230057	0057号橋	RC橋	3.60	3.60	1	RCスラブ(床版)橋	S30	2017	II			II	II	I	I	0					定期点検
38230318	0318号橋	RC橋	6.37	3.73	1	RCスラブ(床版)橋	S44	2017	II			II	I	II	I	0					定期点検
38230250	0250号橋(丸山橋)	PC橋	9.50	6.78	1	PCホロー桁	H16	2017	II	I		I	II	I	II	0					定期点検
38230008	0008号橋	RC橋	4.00	3.35	1	RCスラブ(床版)橋	S45	2017	II			II	II	I	II	0					定期点検
38230316	0316号橋	PC橋	9.40	6.20	1	PCホロー桁	H12	2017	II	I		I	II	II	II	0					定期点検
38230109	0109号橋	RC橋	3.50	4.36	1	RCスラブ(床版)橋	S33	2017	II			II	I	I	II	0					定期点検
38230315	0315号橋	鋼橋	8.00	3.00	1	鋼桁橋(非合成)	S60	2017	II	I	I	II	I	II	II	0					定期点検
38230061	0061号橋	RC橋	5.50	5.10	1	RCスラブ(床版)橋	S40	2017	II			II	I	I	II	0					定期点検
38230123	0123号橋	RC橋	4.30	4.60	1	ボックスカルバート	S60	2017	II	II			I		II	0					
38230141	0141号橋	RC橋	2.40	2.30	1	RCスラブ(床版)橋	S53	2016	II			II	II	I	I	0					定期点検
38230142	0142号橋	RC橋	2.50	5.00	1	RCスラブ(床版)橋	S47	2016	II			II	II	I	I	0					定期点検
38230244	0244号橋	鋼橋	5.25	3.40	1	鋼活荷重格子桁	H16	2017	II	I	I	I	II	II	I	0					定期点検
38230304	0304号橋	RC橋	2.80	4.40	1	RCスラブ(床版)橋	S58	2017	II			I	II	II	I	0					定期点検
38230119	0119号橋	PC橋	4.30	4.10	1	PCスラブ橋	S46	2014	II					II		0	定期点検				
38230169	0169号橋	RC橋	3.38	9.06	1	RCスラブ(床版)橋	S38	2014	II			II				0	定期点検				
38230121	0121号橋(青木橋)	RC橋	4.50	8.20	1	ボックスカルバート	S61	2017	II	II			I		II	0					定期点検
38230160	0160号橋	RC橋	3.90	2.20	1	ボックスカルバート	S50	2017	II	II			I		II	0					定期点検
38230189	0189号橋	鋼橋	4.80	4.11	1	鋼H桁	H03	2017	II	II		II	I	I	I	0					定期点検
38230110	0110号橋	PC橋	2.00	15.21	1	ボックスカルバート	S59	2017	II			I	II		II	0					定期点検
38230046	0046号橋	RC橋	2.90	4.00	1	RCスラブ(床版)橋	S15	2017	II			II	II	I	II	0					定期点検
38230300	0300号橋(前沢川下橋)	鋼橋	17.40	5.00	1	鋼桁橋(合成)	S51	2017	II	I	I	I	II	I	II	0					定期点検
38230162	0162号橋	RC橋	4.15	3.12	1	ボックスカルバート	S55	2017	II	II			I		II	0					定期点検
38230026	0026号橋	RC橋	2.30	4.00	1	RCスラブ(床版)橋	S37	2017	II			II	I		II	0					定期点検
38230129	0129号橋	RC橋	4.00	4.47	1	RCスラブ(床版)橋	S41	2014	II			II			II	0	定期点検				
38230301	0301号橋(樋の沢下橋)	RC橋	10.40	3.50	1	RCスラブ(床版)橋	H08	2017	II			I	II	I	II	0					定期点検
38230104	0104号橋	RC橋	4.05	4.38	1	RCスラブ(床版)橋	S36	2017	II			II	I	I	II	0					定期点検
38230266	0266号橋	RC橋	4.50	3.80	1	RCスラブ(床版)橋	S47	2016	II			I	I	II	II	0					定期点検
38230290	0290号橋	RC橋	3.35	5.66	1	RCスラブ(床版)橋	S45	2016	II			I	II	I	II	0					定期点検
38230050	0050号橋	RC橋	3.00	2.80	1	RCスラブ(床版)橋	S30	2017	II			II	I	I	II	0					定期点検
38230049	0049号橋	RC橋	3.00	3.85	1	RCスラブ(床版)橋	S60	2016	I			II	I	I	II	0					定期点検
38230074	0074号橋	RC橋	3.20	2.00	1	RCスラブ(床版)橋	S39	2017	II			II	I	I	I	0					定期点検
38230122	0122号橋	RC橋	4.30	4.60	1	ボックスカルバート	S60	2014	II			II				0	定期点検				

橋梁コード	橋梁名称	橋材	橋長	幅員	径間割	上部工形式	竣工 年次	点 検 年 度	橋 梁 全 体	主 桁	横 桁	床 版	下 部 工	支 承 部	そ の 他	補 正 後 補 修 費 合 計	2019年	2020年	2021年	2022年	2023年
38230128	0128号橋	RC橋	3.92	4.18	1	RCスラブ(床版)橋	S38	2014	II			II				0	定期点検				
38230181	0181号橋	RC橋	3.55	3.32	1	RCスラブ(床版)橋	S38	2017	II			II	I	I	I	0				定期点検	
38230262	0262号橋(中飯大橋)	RC橋	26.40	3.50	3	RCT桁橋	S37	2014	II				II			0	定期点検				
38230287	0287号橋	RC橋	3.05	7.95	1	RCスラブ(床版)橋	S46	2014	II				II			0	定期点検				
38230400	0400号橋(1)	RC橋	2.10	3.72	1	ボックスカルバート	S60	2014	II				II			0	定期点検				
38230319	0319号橋	PC橋	8.40	4.80	1	PCホロー桁	H08	2017	II	II		I	I	I	II	0				定期点検	
38230164	0164号橋	RC橋	4.10	6.60	1	ボックスカルバート	S47	2017	I	I			I		II	0				定期点検	
38230178	0178号橋	RC橋	4.00	3.40	1	RCスラブ(床版)橋	S53	2016	II			II	I	I	II	0			定期点検		
38230320	0320号橋	RC橋	6.15	3.81	1	RCスラブ(床版)橋	S45	2017	II			II	I	I	II	0				定期点検	
38230140	0140号橋	RC橋	2.10	4.40	1	RCスラブ(床版)橋	S43	2016	II			I	II	I	II	0			定期点検		
38230232	0232号橋	鋼橋	11.70	2.50	1	鋼桁橋(非合成)	S45	2017	II	I	I	I	I	II	I	0				定期点検	
38230138	0138号橋	RC橋	2.09	4.71	1	RCスラブ(床版)橋	S56	2016	II			I	II	I	II	0			定期点検		
38230261	0261号橋	木橋	5.03	1.12	1	その他	S59	2017	II	I		II	I	I	II	0				定期点検	
38230273	0273号橋	木橋	4.66	0.99	1	その他	S62	2017	II	I		II	I	I	II	0				定期点検	
38230132	0132号橋	PC橋	8.09	1.51	1	その他	H09	2017	II	II			I	I	I	0				定期点検	
38230212	0212号橋	木橋	2.30	3.70	1	その他	S59	2017	II	I		II	I		I	0				定期点検	
38230225	0225号橋	木橋	5.90	0.60	1	その他	H07	2017	II	I		II	I	I	I	0				定期点検	
38230095	0095号橋	RC橋	2.20	7.68	1	RCスラブ(床版)橋	S51	2014	I						II	0	定期点検				
38230137	0137号橋	RC橋	2.05	4.75	1	RCスラブ(床版)橋	S46	2014	I						II	0	定期点検				
38230145	0145号橋	PC橋	3.70	6.10	1	ボックスカルバート	S50	2014	I						II	0	定期点検				
38230317	0317号橋	PC橋	9.40	6.20	1	PCホロー桁	H12	2017	I	I		I	I	I	II	0				定期点検	
38230322	0322号橋	RC橋	4.20	11.40	1	ボックスカルバート	H25	2017	I	I			I		II	0				定期点検	
38230038	0038号橋(青木沢橋)	RC橋	4.70	3.62	1	RCスラブ(床版)橋	S34	2016	I			I	I	I	II	0			定期点検		
38230082	0082号橋	RC橋	3.31	7.07	1	ボックスカルバート	S50	2017	II				I	I	II	0				定期点検	
38230282	0282号橋(伊良沢川橋)	PC橋	12.60	11.05	1	PCスラブ橋	S54	2016	III	III	I	III	III	I	II	0			定期点検		
38230135	0135号橋	木橋	4.30	0.60	1	鋼H桁	H11	2017	IV	IV	III	III	IV	IV	IV	0				定期点検	
38230002	0002号橋	RC橋	6.70	4.60	1	RCスラブ(床版)橋	S50	2014	I							0	定期点検				
38230004	0004号橋	RC橋	2.40	4.00	1	ボックスカルバート	H19	2014	I							0	定期点検				
38230007	0007号橋	RC橋	5.10	4.18	1	RCスラブ(床版)橋	S47	2014	I							0	定期点検				
38230011	0011号橋	RC橋	5.40	2.50	1	RCスラブ(床版)橋	S50	2014	I							0	定期点検				
38230013	0013号橋(沢入橋)	RC橋	5.00	4.60	1	RCスラブ(床版)橋	S44	2014	I							0	定期点検				
38230014	0014号橋	鋼橋	6.20	2.90	1	鋼活荷重格子桁	H18	2014	I							0	定期点検				
38230021	0021号橋	RC橋	2.30	9.95	1	ボックスカルバート	S63	2017	I			I	I		I	0				定期点検	
38230022	0022号橋	RC橋	3.30	4.00	1	ボックスカルバート	S50	2017	I			I	I		I	0				定期点検	
38230024	0024号橋	RC橋	3.00	5.50	1	ボックスカルバート	S62	2017	I			I	I		I	0				定期点検	
38230025	0025号橋	RC橋	3.10	15.00	1	RCスラブ(床版)橋	S50	2017	I			I	I	I	I	0				定期点検	
38230042	0042号橋(沢底橋)	RC橋	10.50	7.20	1	RCスラブ(床版)橋	H09	2014	I							0	定期点検				
38230043	0043号橋	RC橋	2.10	4.30	1	RCスラブ(床版)橋	S50	2014	I							0	定期点検				
38230055	0055号橋	RC橋	4.50	2.30	1	RCスラブ(床版)橋	S34	2014	I							0	定期点検				
38230066	0066号橋(平出橋)	鋼橋	13.75	2.80	1	鋼桁橋(非合成)	H14	2014	I							0	定期点検				
38230068	0068号橋	RC橋	4.98	5.78	1	RCスラブ(床版)橋	S51	2017	I			I	I		I	0				定期点検	
38230069	0069号橋	鋼橋	8.20	2.88	1	鋼H桁	S53	2017	I	I	I	I	I	I	I	0				定期点検	
38230072	0072号橋	RC橋	6.95	3.10	3	RCラーメン橋	S46	2014	I							0	定期点検				
38230079	0079号橋	RC橋	2.75	6.00	1	ボックスカルバート	S60	2015	I	I		I	I			0		定期点検			
38230083	0083号橋	RC橋	3.10	8.10	1	ボックスカルバート	S47	2014	I							0	定期点検				
38230087	0087号橋	RC橋	2.40	2.30	1	RCスラブ(床版)橋	S43	2017	I			I	I	I	I	0				定期点検	
38230098	0098号橋	RC橋	2.10	4.55	1	RCスラブ(床版)橋	S51	2014	I							0	定期点検				
38230099	0099号橋	RC橋	2.85	3.80	1	RCスラブ(床版)橋	S45	2014	I							0	定期点検				
38230100	0100号橋	RC橋	2.30	3.30	1	RCスラブ(床版)橋	S45	2014	I							0	定期点検				
38230102	0102号橋(神田橋)	PC橋	3.40	4.00	1	RCラーメン橋	H17	2017	I			I	I		I	0				定期点検	

橋梁コード	橋梁名称	橋材	橋長	幅員	径間割	上部工形式	竣工年次	点検年度	橋梁全体	主桁	横桁	床版	下部工	支承部	その他	補正後補修費合計	2019年	2020年	2021年	2022年	2023年
38230103	0103号橋	RC橋	2.90	4.00	0	ボックスカルバート	H06	2015	I	I		I	I			0		定期点検			
38230105	0105号橋	PC橋	3.10	4.50	1	ボックスカルバート	S57	2015	I	I		I	I			0		定期点検			
38230106	0106号橋(1)	RC橋	3.95	0.88	1	RCスラブ(床版)橋	S30	2017	I	I		I	I	I	I	0				定期点検	
38230108	0108号橋	RC橋	4.40	12.00	1	ボックスカルバート	H05	2015	I	I		I	I			0		定期点検			
38230111	0111号橋(1)	RC橋	2.15	9.60	1	RCスラブ(床版)橋	S34	2014	I							0	定期点検				
38230115	0115号橋	RC橋	2.00	2.00	1	RCスラブ(床版)橋	S50	2016	I			I	I	I	I	0			定期点検		
38230131	0131号橋	RC橋	2.01	8.08	1	RCスラブ(床版)橋		2015	I	I		I	I			0		定期点検			
38230136	0136号橋	RC橋	3.72	5.60	1	ボックスカルバート	H05	2014	I							0	定期点検				
38230139	0139号橋(1)	RC橋	6.85	2.90	1	RCT桁橋	S29	2014	I							0	定期点検				
38230150	0150号橋	PC橋	2.72	7.98	1	ボックスカルバート	H11	2014	I							0	定期点検				
38230154	0154号橋	RC橋	2.74	5.84	1	RCスラブ(床版)橋	S38	2014	I							0	定期点検				
38230155	0155号橋(1)	RC橋	2.33	3.68	1	RCスラブ(床版)橋	S31	2014	I							0	定期点検				
38230157	0157号橋	RC橋	2.50	3.00	1	RCスラブ(床版)橋	S42	2014	I							0	定期点検				
38230158	0158号橋	RC橋	3.70	3.60	1	RCスラブ(床版)橋	S33	2014	I							0	定期点検				
38230165	0165号橋	RC橋	4.10	3.10	1	ボックスカルバート	S52	2014	I							0	定期点検				
38230166	0166号橋	RC橋	4.10	6.60	1	ボックスカルバート	S53	2014	I							0	定期点検				
38230168	0168号橋	RC橋	4.01	4.70	1	ボックスカルバート	H22	2014	I							0	定期点検				
38230172	0172号橋	RC橋	4.51	4.16	1	ボックスカルバート	S51	2015	I	I		I	I			0		定期点検			
38230175	0175号橋	RC橋	2.00	3.80	1	RCスラブ(床版)橋	S46	2014	I							0	定期点検				
38230200	0200号橋	木橋	3.20	5.04	1	その他	H06	2014	I							0	定期点検				
38230215	0215号橋(塚原橋)	鋼橋	10.30	2.04	1	鋼桁橋(非合成)	S55	2017	I	I	I	I	I	I	I	0				定期点検	
38230221	0221号橋	RC橋	4.90	3.10	1	RCスラブ(床版)橋	S51	2014	I	I		I	I			0	定期点検				
38230222	0222号橋	RC橋	6.70	4.20	1	RCスラブ(床版)橋	S52	2014	I	I		I	I			0	定期点検				
38230246	0246号橋	RC橋	3.05	2.40	1	RCスラブ(床版)橋	S51	2014	I							0	定期点検				
38230249	0249号橋	RC橋	2.23	3.86	1	RCラーメン橋	S58	2017	I			I	I	I	I	0				定期点検	
38230254	0254号橋	RC橋	3.90	7.10	1		S60	2015	I	I		I	I			0		定期点検			
38230255	0255号橋	木橋	4.00	1.60	1	その他	S62	2017	I	I		I	I	I	I	0				定期点検	
38230268	0268号橋	RC橋	2.90	3.80	0		S38	2015	I	I		I	I			0		定期点検			
38230288	0288号橋	RC橋	4.17	3.40	1	RCスラブ(床版)橋	S52	2014	I							0	定期点検				
38230296	0296号橋	RC橋	3.10	4.80	0		S64	2015	I	I		I	I			0		定期点検			
38230298	0298号橋	RC橋	3.40	2.90	1	RCスラブ(床版)橋	S45	2014	I							0	定期点検				
38230307	0307号橋(穴山上の橋)	RC橋	4.30	4.90	1	RCスラブ(床版)橋	H19	2017	I			I	I	I	I	0				定期点検	
38230314	0314号橋(1)	RC橋	2.70	3.80	1	ボックスカルバート	S60	2014	I							0	定期点検				
補修費(諸経費込)																	48,939,400	51,913,300	54,123,600	47,252,600	51,207,200

- ① 辰野町の長寿命化修繕計画の年間補修費の予算は、諸経費込みで50,000,000円程度として計画しています。
② 5年に一度の定期点検の費用につきましては、補修工事費とは別に計画いたします。