

辰野町 橋梁長寿命化修繕計画

公表版



(わらべ橋)

令和7年4月

長野県辰野町

—— 目 次 ——

§ 1. 長寿命化計画の経過と目的	1
(1) 経過	1
(2) 目的	2
§ 2. 状況分析	3
(1) 橋種と判定による分類	3
(2) 判定区分	4
(3) 道路橋の建設年別分布	4
§ 3. 橋梁の維持管理の基本的な考え方	5
(1) 橋梁管理の方針	5
(2) メンテナンスサイクルの構築	5
① 点検	5
② 計画、工事	6
③ 記録の管理と活用	6
(3) 管理目標	6
① 基本の管理目標	6
② 橋梁評点数による管理目標	6
§ 4. 長寿命化修繕計画	7
(1) 補修費と新設費(掛け替え費)の算出	7
(2) 期待されるコスト縮減効果	7
(3) 修繕計画	7
§ 5. 年次計画	8
§ 6. 新技術等の活用	8
(1) 道路橋点検	8
(2) 修繕工法	8
§ 7. 計画策定担当部署および意見聴取した 学識経験者等の専門知識を有する者	8
【資料1】 橋梁長寿命化一覧表	9
【資料2】 年次計画	15

§ 1. 長寿命化計画の経過と目的

(1) 経過

○第1回橋梁長寿命化修繕計画（平成26年度）

平成26年度に第1回橋梁長寿命化修繕計画を策定し、NPO法人橋梁メンテナンス技術研究所の「あなたにもできる橋の点検」による判定基準を使用し、「経年劣化あり」と判断された橋梁258橋について計画を策定しました。

○第2回橋梁長寿命化修繕計画（平成30年度）

国土交通省の「道路橋定期点検要領(平成26年)」に準拠した近接目視を原則とする橋梁点検を平成26年～30年(第1期)に実施し、その結果を踏まえて平成30年に橋長2.0m以上の橋梁を対象に第2回橋梁長寿命化修繕計画の策定を行いました。

(表1) 修繕措置の着手状況

橋梁名称	第1期判定	修繕時期	第2期判定
0135号橋	Ⅳ	H30.05.11	Ⅳ
0190号橋	Ⅱ	R02.10.30	Ⅳ
0311号橋	Ⅲ	R02.10.30	Ⅳ
0226号橋	Ⅱ	R03.03.31	Ⅲ
0036号橋	Ⅲ	R03.03.31	Ⅲ
0207号橋(中の橋)	Ⅲ	R05.03.31	Ⅲ
0252号橋(鍋倉橋)	Ⅱ	R05.03.31	Ⅲ
0193号橋	Ⅲ	R02.10.30	Ⅲ
0253号橋(向橋)	Ⅲ	R02.11.30	Ⅲ
0188号橋	Ⅲ	R02.11.30	Ⅲ
0170号橋(千歳橋)	Ⅲ	R03.03.25	Ⅱ
0280号橋(伊良沢橋)	Ⅲ	R05.11.30	Ⅱ
0292号橋(中央橋)	Ⅲ	R03.01.07	Ⅱ
0205号橋(焉原橋)	Ⅲ	R04.06.30	Ⅱ
0051号橋(山際橋)	Ⅲ	R03.05.25	Ⅱ
0064号橋	Ⅲ	R02.03.31	Ⅱ
0308号橋	Ⅲ	H30.05.11	Ⅱ
0199号橋	Ⅲ	H30.03.31	Ⅱ

○第3回橋梁長寿命化修繕計画（令和5年度）

平成31年2月に改訂された国土交通省の「道路橋定期点検要領」に準拠した近接目視を原則とする橋梁点検を令和元年～5年に実施しました。

現在、辰野町が管理する橋梁の※281橋について、「橋梁点検結果判定」に「部材および部材の材種」「損傷の種類」「重要度」等を加味して橋梁毎の総合評点数を計算し、損傷度と重要度による順位付けを行いました。

また、順位付けをした中の判定Ⅲの橋梁60橋について長寿命化修繕計画の策定を行いました。

（表2）道路橋定期点検（令和元年～5年）点検橋梁数

点検年度	点検担当	橋梁数
R01(2019)	橋梁メンテナンス技術研究所	55橋
R02(2020)	橋梁メンテナンス技術研究所	78橋
R03(2021)	橋梁メンテナンス技術研究所	65橋
R04(2022)	橋梁メンテナンス技術研究所	65橋
R05(2023)	橋梁メンテナンス技術研究所	14橋
R05(2023)	株式会社 中央工研	4橋
	合計	(281)橋

なお、今回の橋梁長寿命化修繕計画では 門型標識 1基を含むものとします。

※ 2020年では78号橋が存在していたが、その後の道路改良に伴い(78号橋)1橋撤去した為、辰野町が管理する橋梁数は280橋に変更しました。

(2) 目的

市民に安全で安心な道路を提供することを目的として、損傷発見毎の事後的な修繕や架替ではなく、道路法に基づく定期点検により道路橋の状態を把握し、損傷が軽微な段階に予防的な修繕を実施することで機能の保持・回復を図る**予防保全型維持管理**を目標に計画的な維持管理を実施するための長寿命化修繕計画を策定します。これにより、道路橋の長寿命化、ライフサイクルコストの縮減および年度毎の維持管理コストの平準化を図ります。

§ 2. 状況分析

(1) 橋種と判定による分類

道路橋定期点検(令和元年～5年)の結果、判定Ⅲに分類される橋梁が60橋あり、この中でも建設後50年以上のRC橋が28橋を占めています。

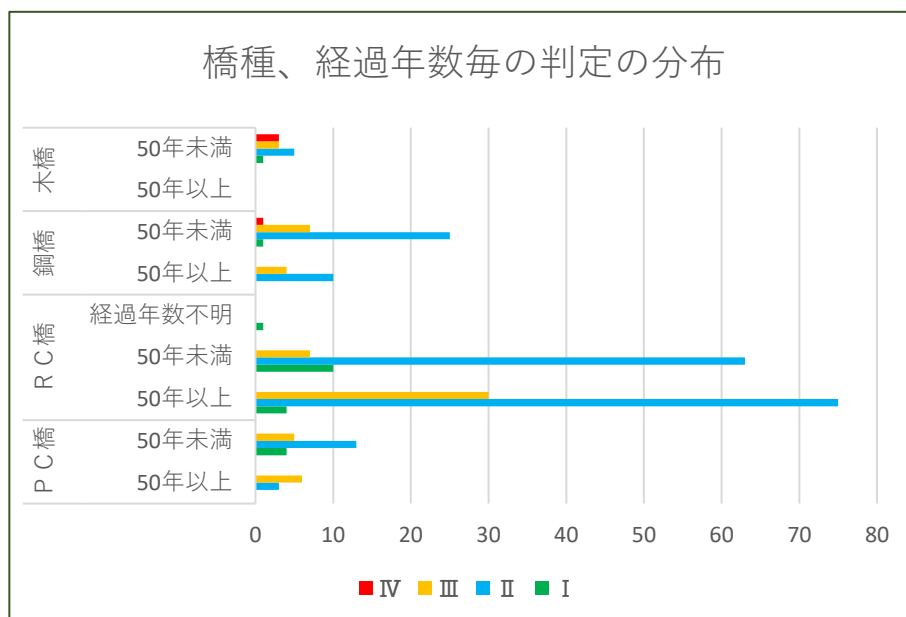
判定Ⅳに分類される橋梁は4橋ありますが山中に存在する橋で使用されていない、または、災害等により流失または甚大な損傷を受けているものです。

この4橋については撤去を選択肢の一つとして検討致し、長寿命化計画の対象からは外すこととしました。

(表3)道路橋定期点検(令和元年～5年)点検結果

橋種	経過年数	判定区分			
		I	II	III	IV
PC橋	50年以上	0	4	5	0
	50年未満	4	13	5	0
RC橋	50年以上	4	76	28	0
	50年未満	10	63	7	0
	経過年数不明	1	0	0	0
鋼橋	50年以上	0	10	4	0
	50年未満	1	25	7	1
木橋	50年以上	0	0	0	0
	50年未満	1	4	4	3
小計		21	195	60	4
割合		7.5%	69.6%	21.4%	1.4%
			合計	280	

(図1) 橋種、経過年数毎の判定分布



(2) 判定区分

道路橋の維持管理指標

道路橋の健全性は、定期点検の結果に基づき判断するものとし、Ⅰ（健全）、Ⅱ（予防保全段階）、Ⅲ（早期措置段階）、Ⅳ（緊急措置段階）の4段階の区分に分類します。

（表4）判定区分の説明

判定区分	定 義
Ⅰ 健全	道路橋の機能に支障が生じていない状態
Ⅱ 予防保全段階	道路橋の機能に支障が生じていないが、予防保全の観点から措置を講ずることが望ましい状態
Ⅲ 早期措置段階	道路橋の機能に支障が生じる可能性があり、早期に措置を講ずべき状態
Ⅳ 緊急措置段階	道路橋の機能に支障が生じている、又は生じる可能性が著しく高く、緊急に措置を講ずべき状態

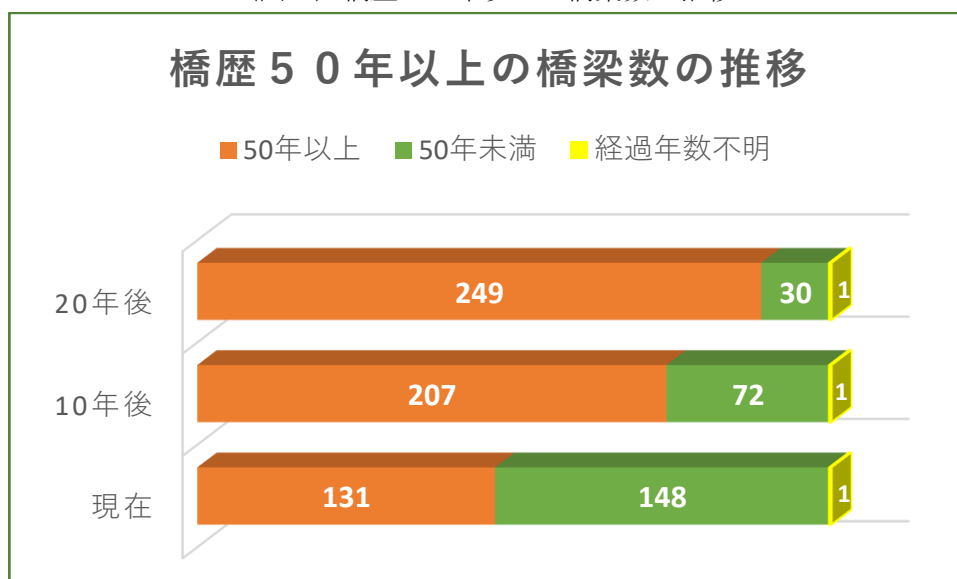
H26年より法制化された「橋梁定期点検業務」では、健全性の診断が新設され、部材単位の健全性（判定区分）を診断し、この結果と部材単位の診断（対策区分）を総合的に判断して道路橋毎の健全性を診断することになった。

(3) 道路橋の建設年別分布

辰野町が管理する道路橋は、建設後50年を越える道路橋の割合は、現在の約47%から、10年後には約74%、20年後には約89%に増加し、高齢化が急速に進んでいく状況にあります。

今後大規模な修繕費や架け替え費用が必要になることが予想されることから、道路法に基づく定期点検による確実な状態把握（早期発見）、点検結果に基づく確実な対策（早期修繕）が急務になっています。

（図2）橋歴50年以上の橋梁数の推移



§ 3. 橋梁の維持管理の基本的な考え方

(1) 橋梁管理の方針

辰野町では小規模な橋梁から大規模な橋梁まで多様な橋梁を管理しています。限られた予算でこれらを一括して管理することは効率的ではないため、橋梁の管理目標を定めています。これを基に、ライフサイクルコストや中長期的な予算を考慮した修繕計画を策定しており、これを着実に実施することで、橋梁の長寿命化を図り、安定的な橋梁管理を行うこととしています。

(2) メンテナンスサイクルの構築

毎年実施する定期点検により損傷状況を把握し、診断結果を踏まえ、橋梁長寿命化修繕計画を見直し、計画に基づく、点検、計画、工事、記録を行うメンテナンスサイクルを確実に実施していきます。

(図3) メンテナンスサイクル



①点検

定期点検を中心に各種の点検を組み合わせ実施し、損傷の早期発見に努めます。また、損傷の見落としがないように点検・診断に関する技術力の向上に取り組みます。

(表5) 道路橋点検の種類・内容

点検の種類	点検の内容
日常点検	異常の有無を確認し、損傷の早期発見を目的とする。 道路パトロール時に点検を実施
定期点検	近接目視等により道路橋の全部材の状態を把握し、健全性を診断し、次回の点検までの措置の必要性を判断する上で必要な情報を得るため、法令に基づき5年ごとに実施
特定点検	施工不良や構造上の弱点が判明した場合等に発生事象の該当有無や状態把握を目的として実施
臨時点検	異常気象等の発生により道路橋の安全性を確認する必要がある場合や、コンクリート片落下等、道路利用者など第三者の安全を阻害する状態の発生が懸念される場合等に実施

②計画、工事

点検結果を基に状況を分析し、修繕計画を立案します。

また、点検結果により必要な措置を講じます。

(表6)措置の種類

措置等	措置の内容
応急措置	定期点検等において、道路利用者や第三者に被害を与えるような損傷が発見された場合に被害を未然に防ぐため点検作業の範囲内で行う応急的な措置
通行規制	判定Ⅳ(緊急措置段階)など道路橋の機能に支障を及ぼす損傷が確認された場合に、利用者の被害防止を図るため緊急に必要な期間、道路橋の利用を制限する対策(通行止め、車線規制、重量制限等)
監視	応急対策や通行規制を実施した箇所、もしくは健全性の診断の結果、当面は応急対策や本対策の実施を見送ると判断した道路橋に対し、通行の安全を確保しつつ、損傷の挙動や進行状況などを経過観察すること
応急対策	定期点検等で利用者被害が生じる可能性が高い損傷が確認された場合、本対策を実施するまでの期間、道路橋の機能を確保することを目的としてすみやかに行う対策
本対策	今後想定される供用期間に応じて道路橋の機能を回復することを目的として修繕を行う対策

③記録の管理と活用

道路橋に関する各種情報は、維持管理・更新等を適切に実施する上で必要不可欠な資料となることから、確実に記録し保存します。

(3)管理目標

①基本の管理目標

判定区分Ⅰについては、早急に修繕する必要はなく、

判定区分Ⅱ及びⅢについては、修繕が必要な可能性の高い損傷であるため**予防維持管理**とし、

判定区分Ⅳについては、緊急性有に至った損傷であるため**事後維持管理**とします。

②橋梁評点数による管理目標

判定区分Ⅱ及びⅢの橋梁については「橋梁総合評点数」を算出しその数値によって修繕の要否を判断します。

②-1 部材評点数の計算

橋梁の部材毎の判定区分を基にして、部材毎に部材の材種、変状の種類などを加味して部材評点数を計算する。

②-2 橋梁評点数の算出

橋梁の各部材評点数を合計し、橋梁評点数を計算する。

②-3 総合評点数の算出

橋梁評点数に重要度(緊急輸送路、ライフラインの有無、大型車交通量、塩カルの使用等)加味してその総合評点数を計算する。

§ 4. 長寿命化修繕計画

- (1) 修繕費と新設費(架け替え費)を算出し、どちらが少ない金額か比較し、コスト縮減効果の有無を判断します。

[修繕費の算出]

- ① 橋梁の部材事に損傷の修繕費を積算します。
- ② 積算した修繕金額を橋梁毎に合計して修繕費合計を求めます。
修繕費合計に経費等の補正率を乗じ修繕費補正後合計を求めます。
修繕費補正後合計を耐用年数で除し、1年あたりの修繕費を求めます。

[新設費(架け替え費)の算出]

- ① 同じ橋梁を新規に架設する場合の金額(架設費)を作出します。
橋梁ごとに㎡当たり架設費(橋材による)と橋面積から架設費を求めます。
- ② 架設費を橋梁寿命で除し、1年あたりの仮設費を求めます。

[修繕費と新設費(架け替え費)の比較]

- ① 1年あたりの修繕費 と 1年あたりの仮設費 を比較します。
1年あたりの修繕費 < 1年あたりの仮設費
のとき コスト縮減効果 有りと判断します。

- (2) 期待されるコスト縮減効果

橋梁の長寿命化を図ることで、ライフサイクルコスト(LCC)^(*)が縮減できます。

- ① 判定Ⅲと診断され、基本的には5年以内に修繕すべき橋梁60橋について長寿命化修繕計画を策定した結果、橋梁60橋中48橋について縮減効果があると判断されました。
縮減効果があると判断された48橋について、修繕費用は総額358,692,000円、新設費用は2,508,867,500円となりその差額2,150,175,500円のコスト縮減効果があるとの結論となりました。
また、迂回路が存在し集約が可能な橋梁については、令和9年度までに、1橋撤去することで維持管理費に係る修繕費の費用を約100万円程度縮減することを目標とします。
- ② 門形標識1基については、修繕費用は総額851,000円、新設費用は3,500,000円となりその差額2,649,000円のコスト縮減効果があるとの結論となりました。

ただし、修繕箇所、工法の選択などは点検時の損傷図および写真から判断する事、また新設(=架け替え)の場合は橋材一律の㎡当りの単価で計算していることから、計算結果は概算金額となっております。傾向を判断する指標として捉えていただきたいと思います。

実際の修繕に当たっては詳細調査を行う必要があります。

これらのことから今回の検討だけで修繕/架け替えを決定するのではなく、修繕順位を計画する一助として行きます。

(*1)ライフサイクルコスト(LCC)

橋梁の「計画・設計」→「竣工、運用」→「修繕」→「耐用年数の経過により解体処分」を橋梁の生涯と定義して、その全期間に要する費用を意味します。

- (3) 修繕計画

修繕工事でのコストの平準化を図ります。

年度毎の維持管理費用を平準化させることで、財政の集中的な負担を軽減します。

§ 5. 年次計画

今後5年間の計画予定を【資料2】年次計画 に示します。

工事計画 R6～R10 対象橋梁の選定理由について

今回の工事計画では前回の長寿命化計画策定（平成30年度）時に計画して詳細設計済みの橋梁を優先し、その後第2期点検で総合判定Ⅲの橋梁の中から客観的な評価である総合評点数を主に様々な要因を総合的に判断して計24橋の選定としました。

今後詳細調査、設計と進んで行く過程において早期に多くの橋梁に着手できる様な対応を目指します。

§ 6. 新技術等の活用

道路橋の点検手法や修繕工法については、さまざまな新技術・新工法が開発されています。

新点検手法による経費節減、新素材や新工法の適用による橋梁の延命化、ライフサイクルコストの削減等の効果が見込まれる新技術等の活用を検討し使用することを目標とします。

(1) 道路橋点検

点検者による近接目視を基本としますが、現場条件や作業環境により制約を受ける場合等は点検コストの削減を図りながら新技術の活用を検討します。

○目標

令和6年度～令和10年度において2橋程度を実施し、点検費用20万円の費用削減を目指します。

(2) 修繕工法

修繕の設計段階で積極的に新技術の活用検討を行い費用の削減を目指します。

○目標

令和6年度～令和10年度において4橋程度を実施し、修繕費用200万円の費用削減を目指します。

§ 7. 計画策定担当部署および意見聴取した学識経験者等の専門知識を有する者

(1) 計画策定担当部署

辰野町役場 建設水道課 tel : 0266-41-1111

(2) 意見聴取した学識経験者等の専門知識を有する者

国立高専機構 長野工業高等専門学校元客員教授
博士（工学）宮下 秀樹

【資料1】 橋梁長寿命化一覽表

辰野町 橋梁長寿命化一覧表

橋梁コード	橋梁名称	路線コード	路線名称	橋材	橋長	幅員	径間割	上部工形式	下部工形式	竣工年次	適用示方書	判定区分							部材の評点						橋梁評点数	総合評点数	点検実施年度		
												橋梁全体	主桁	横桁	床版	下部工	支保部	その他	上部構造			下部構造	支保部	その他				評点数合計	
																			主桁	横桁	床板								
1	38230001	0001号橋(山の尾橋)	38230004	辰野町0004号線(蛭道路線)	PC橋	37.60	4.70	1	PCT桁	重力式橋台	S40	S39示方書	Ⅲ	Ⅱ	Ⅲ	Ⅱ	Ⅱ	Ⅰ	Ⅱ	72	72	72	60	0	82	358	773.28	773.28	2021
2	38230002	0002号橋	38232026	辰野町2026号線	RC橋	6.70	4.60	1	RCスラブ(床版)橋	枕梁式橋台	S50	S48示方書	Ⅱ			Ⅱ	Ⅱ	Ⅱ	Ⅱ	0	0	48	48	48	30	174	210.54	210.54	2019
3	38230003	0003号橋(鴻之田二号橋)	38230058	辰野町0058号線	鋼橋	6.07	1.16	1	鋼鈹桁橋(非合成)	重力式橋台	S55	S53示方書	Ⅱ	Ⅱ		Ⅱ	Ⅱ	Ⅰ	Ⅱ	60	0	60	24	0	32	176	401.28	401.28	2021
4	38230004	0004号橋	38232080	辰野町2080号線	RC橋	2.40	4.00	1	ボックスカルバート	ボックスカルバート	H19	H08示方書	Ⅰ			Ⅰ	Ⅰ		Ⅱ	0	0	0	0	0	10	10	12.10	12.10	2019
5	38230005	0005号橋(鴻之田橋)	38230058	辰野町0058号線	RC橋	4.50	4.70	1	RCスラブ(床版)橋	重力式橋台	S41	S39示方書	Ⅱ	Ⅱ			Ⅱ	Ⅰ	Ⅲ	24	0	0	60	0	78	162	369.36	369.36	2021
6	38230006	0006号橋	38230059	辰野町0059号線	RC橋	5.25	6.00	1	RCスラブ(床版)橋	重力式橋台	S55	S53示方書	Ⅱ	Ⅱ			Ⅱ	Ⅱ	Ⅱ	60	0	0	60	0	42	162	349.92	349.92	2022
7	38230007	0007号橋	38232075	辰野町2075号線	RC橋	5.10	4.18	1	RCスラブ(床版)橋	枕梁式橋台	S47	S42示方書	Ⅱ			Ⅱ	Ⅱ	Ⅰ	Ⅲ	0	0	48	48	0	34	130	157.30	157.30	2019
8	38230008	0008号橋	38232075	辰野町2075号線	RC橋	4.00	3.35	1	RCスラブ(床版)橋	枕梁式橋台	S45	S43PC示方書	Ⅱ	Ⅱ			Ⅱ	Ⅰ	Ⅱ	60	0	0	48	0	18	126	152.46	152.46	2022
9	38230009	0009号橋	38230058	辰野町0058号線	RC橋	3.50	4.90	1	ボックスカルバート	ボックスカルバート	S62	S55示方書	Ⅱ	Ⅱ			Ⅱ		Ⅱ	60	0	0	60	0	8	128	276.48	276.48	2022
10	38230010	0010号橋	38230058	辰野町0058号線	RC橋	4.00	5.30	1	RCスラブ(床版)橋	重力式橋台	S35	S31示方書	Ⅱ	Ⅱ			Ⅱ		Ⅱ	48	0	0	48	0	8	104	249.60	249.60	2022
11	38230011	0011号橋	38232026	辰野町2026号線	RC橋	5.40	2.50	1	RCスラブ(床版)橋	重力式橋台	S50	S48示方書	Ⅱ			Ⅱ	Ⅱ	Ⅰ	Ⅲ	0	0	48	48	0	23	119	143.99	143.99	2019
201	38230233	0233号橋	38230176	辰野町0176号線	木橋	9.40	2.90	1	その他	枕梁式橋台	S62	なし	Ⅲ	Ⅱ		Ⅲ	Ⅱ	Ⅱ	Ⅲ	36	0	72	60	60	30	258	312.18	312.18	2021
13	38230013	0013号橋(沢入橋)	38232350	辰野町2350号線	RC橋	5.00	4.60	1	RCスラブ(床版)橋	重力式橋台	S44	S42通達	Ⅱ			Ⅱ	Ⅱ	Ⅱ	Ⅱ	0	0	60	60	48	32	200	264.00	264.00	2019
14	38230014	0014号橋	38232024	辰野町2024号線	鋼橋	6.20	2.90	1	鋼活荷重格子桁	重力式橋台	H18	H08示方書	Ⅱ	Ⅰ	Ⅰ	Ⅰ	Ⅱ	Ⅰ	Ⅰ	0	0	0	48	0	0	48	63.36	63.36	2019
15	38230015	0015号橋	38232022	辰野町2022号線	RC橋	6.60	4.40	1	RCスラブ(床版)橋	重力式橋台	S60	S55示方書	Ⅱ	Ⅱ			Ⅱ		Ⅱ	60	0	0	60	0	56	176	271.04	271.04	2021
16	38230016	0016号橋	38232035	辰野町2035号線	RC橋	6.80	4.20	1	RCスラブ(床版)橋	重力式橋台	S35	S31示方書	Ⅱ	Ⅱ			Ⅱ		Ⅲ	60	0	0	60	0	39	159	192.39	192.39	2021
17	38230017	0017号橋	38232007	辰野町2007号線	RC橋	5.70	4.70	1	RCスラブ(床版)橋	重力式橋台	S60	S55示方書	Ⅱ	Ⅱ			Ⅱ		Ⅱ	60	0	0	60	0	26	146	176.66	176.66	2021
18	38230018	0018号橋	38232010	辰野町2010号線	RC橋	4.30	4.56	1	RCスラブ(床版)橋	重力式橋台	S60	S55示方書	Ⅱ	Ⅱ	Ⅱ		Ⅱ		Ⅱ	60	40	0	48	0	8	156	188.76	188.76	2021
219	38230253	0253号橋(向橋)	38230555	辰野町0555号線	鋼橋	23.40	3.40	3	鋼鈹桁橋(非合成)	重力式橋台	S60	S55示方書	Ⅲ	Ⅱ		Ⅱ	Ⅲ	Ⅱ	Ⅱ	48	0	48	90	48	36	270	445.50	445.50	2021
20	38230020	0020号橋	38232037	辰野町2037号線	RC橋	5.00	2.30	1	RCスラブ(床版)橋	重力式橋台	S15	S14示方書	Ⅱ	Ⅱ			Ⅱ		Ⅱ	60	0	0	48	0	30	138	166.98	166.98	2021
21	38230021	0021号橋	38232032	辰野町2032号線	RC橋	2.30	9.95	1	ボックスカルバート	ボックスカルバート	S63	S55示方書	Ⅱ	Ⅰ			Ⅱ		Ⅱ	0	0	0	48	0	10	58	70.18	70.18	2021
22	38230022	0022号橋	38232039	辰野町2039号線	RC橋	3.30	4.00	1	ボックスカルバート	ボックスカルバート	S50	S48通達	Ⅰ	Ⅰ			Ⅰ		Ⅰ	0	0	0	0	0	0	0	0.00	0.00	2021
271	38230314	0314号橋	38232147	辰野町2147号線	RC橋	2.70	3.80	1	ボックスカルバート	ボックスカルバート	S60	S55示方書	Ⅲ	Ⅱ			Ⅱ	Ⅰ	Ⅱ	48	0	0	60	0	28	136	164.56	164.56	2021
24	38230024	0024号橋	38232035	辰野町2035号線	RC橋	3.00	5.50	1	ボックスカルバート	ボックスカルバート	S62	S55示方書	Ⅰ	Ⅰ			Ⅰ		Ⅱ	0	0	0	0	0	8	8	9.68	9.68	2021
25	38230025	0025号橋	38232003	辰野町2003号線	RC橋	3.10	15.00	1	RCスラブ(床版)橋	重力式橋台	S50	S48通達	Ⅱ	Ⅱ			Ⅰ	Ⅱ	Ⅱ	60	0	0	0	60	8	128	154.88	154.88	2021
26	38230026	0026号橋	38232052	辰野町2052号線	RC橋	2.30	4.00	1	RCスラブ(床版)橋	枕梁式橋台	S37	S31示方書	Ⅰ	Ⅰ			Ⅰ		Ⅱ	0	0	0	0	0	16	16	19.36	19.36	2021
27	38230027	0027号橋(清水橋)	38230005	辰野町0005号線(胡桃淵線)	鋼橋	43.00	6.80	1	鋼鈹桁橋(非合成)	逆T式橋台	S47	S47示方書	Ⅱ	Ⅱ	Ⅱ	Ⅱ	Ⅱ	Ⅱ	Ⅲ	48	24	60	60	48	76	316	682.56	682.56	2020
28	38230028	0028号橋	38232063	辰野町2063号線	RC橋	14.30	4.80	1	RC中空床版橋	逆T式橋台	S45	S43PC示方書	Ⅱ	Ⅱ	Ⅱ	Ⅱ	Ⅱ	Ⅱ	Ⅱ	60	32	60	60	48	38	298	360.58	360.58	2021
29	38230029	0029号橋	38232069	辰野町2069号線	鋼橋	9.00	2.30	1	鋼活荷重格子桁	重力式橋台	H19	H14示方書	Ⅱ	Ⅰ	Ⅰ	Ⅰ	Ⅱ	Ⅰ	Ⅰ	0	0	0	60	0	0	60	72.60	72.60	2022
279	38230400	0400号橋	38232152	辰野町2152号線	RC橋	2.10	3.72	1	ボックスカルバート	ボックスカルバート	S60	S55示方書	Ⅲ	Ⅲ			Ⅲ		Ⅱ	108	0	0	90	0	10	208	251.68	251.68	2020
31	38230032	0032号橋(梅ノ橋)	38232070	辰野町2070号線	RC橋	6.20	6.60	1	RCスラブ(床版)橋	重力式橋台	S40	S39示方書	Ⅱ	Ⅱ			Ⅱ	Ⅱ	Ⅲ	48	0	0	72	60	69	249	323.70	323.70	2020
32	38230033	0033号橋	38232099	辰野町2099号線	RC橋	5.50	3.00	1	RCスラブ(床版)橋	重力式橋台	S45	S43PC示方書	Ⅱ	Ⅱ			Ⅱ	Ⅱ	Ⅱ	48	0	0	60	48	8	164	198.44	198.44	2022
33	38230034	0034号橋	38232099	辰野町2099号線	RC橋	7.50	3.50	1	RCスラブ(床版)橋	重力式橋台	S45	S42示方書	Ⅱ	Ⅱ			Ⅱ	Ⅱ	Ⅲ	48	0	0	60	48	9	165	217.80	217.80	2022
34	38230035	0035号橋(入村橋)	38232096	辰野町2096号線	RC橋	8.10	5.80	1	RCスラブ(床版)橋	重力式橋台	S57	S55示方書	Ⅱ	Ⅱ			Ⅱ	Ⅰ	Ⅱ	48	0	0	48	0	34	130	171.60	171.60	2021
182	38230212	0212号橋	38230304	辰野町0304号線	木橋	2.30	3.70	1	その他	重力式橋台	S59	なし	Ⅲ	Ⅱ		Ⅲ	Ⅲ		Ⅲ	48	0	90	90	0	12	240	290.40	290.40	2021
36	38230037	0037号橋(青山橋)	38232088	辰野町2088号線	RC橋	5.00	3.53	1	RCスラブ(床版)橋	重力式橋台	S26	S14示方書	Ⅱ	Ⅱ			Ⅱ	Ⅰ	Ⅲ	60	0	0	60	0	44	164	198.44	198.44	2020
37	38230038	0038号橋(青木沢橋)	38232087	辰野町2087号線	RC橋	4.70	3.62	1	RCスラブ(床版)橋	石積み橋台	S34	S31示方書	Ⅱ	Ⅱ			Ⅰ	Ⅰ	Ⅱ	48	0	0	0	0	18	66	79.86	79.86	2020
38	38230039	0039号橋	38232087	辰野町2087号線	RC橋	2.60	3.92	1	RCスラブ(床版)橋	重力式橋台	S42	S39示方書	Ⅱ	Ⅱ			Ⅱ	Ⅱ	Ⅲ	84	0	0	36	48	32	200	242.00	242.00	2020
39	38230040	0040号橋(城前橋)	38230001	辰野町0001号線(城前線)	PC橋	64.20	14.30	3	PCT桁	逆T式橋台	H21	H14示方書	Ⅱ	Ⅰ	Ⅱ	Ⅱ	Ⅱ	Ⅰ	Ⅲ	0	32	48	48	0	84	212	559.68	559.68	2023
222	38230256	0256号橋(下栗平橋)	38230559	辰野町0559号線	鋼橋	27.00	3.80	4	鋼鈹桁橋(非合成)	重力式橋台	S58	S55示方書	Ⅲ	Ⅱ	Ⅰ	Ⅰ	Ⅱ	Ⅲ	Ⅲ	48	0	0	60	72	88	268	324.28	324.28	2021
41	38230042	0042号橋(沢底橋)	38232352	辰野町2352号線	RC橋	10.50	7.20	1	RCスラブ(床版)橋	重力式橋台	H09	H06示方書	Ⅱ			Ⅰ	Ⅱ	Ⅰ	Ⅱ	0	0	0	48	0	24	72	95.04	95.04	2019
42	38230043	0043号橋	38232203	辰野町2203号線	RC橋	2.10	4.30	1	RCスラブ(床版)橋	重力式橋台	S50	S48通達	Ⅱ			Ⅱ	Ⅱ		Ⅰ	0	0	48	36	0	0	84	101.64	101.64	2019
43	38230044	0044号橋(上の原橋)	38230053	辰野町0053号線(樋口赤羽線)	RC橋	9.30	7.00	1	RCスラブ(床版)橋	逆T式橋台	S45	S47示方書	Ⅱ	Ⅱ			Ⅱ	Ⅱ	Ⅲ	60	0	0	60	48	55	223	321.12	321.12	2021
44	38230046	0046号橋	38232294	辰野町2294号線	RC橋	2.90	4.00	1	RCスラブ(床版)橋	石積み橋台	S15	S14示方書	Ⅱ	Ⅱ			Ⅱ		Ⅱ	60	0	0	60	0	12	132	159.72	159.72	2021
45	38230047	0047号橋(新樋橋)	38230002	辰野町0002号線(新樋線)	PC橋	80.20	11.00	3	PCT桁	逆T式橋台	H06	H02示方書	Ⅱ	Ⅰ	Ⅱ	Ⅱ	Ⅱ	Ⅰ	Ⅱ	0	40	48	48	0	86	222	479.52	479.52	2023
46	38230049	0049号橋	38232246	辰野町2246号線	RC橋	3.00	3.85	1	RCラーメン橋	重力式橋台	S60	S55示方書	Ⅱ	Ⅱ			Ⅰ		Ⅱ	48	0	0	0	0	8	56	67.76	67.76	2020
47	38230050	0050号橋	38232328	辰野町2328号線	RC橋	3.00	2.80	1	RCスラブ(床版)橋	石積み橋台	S30	S26C0示方書	Ⅱ	Ⅱ			Ⅰ		Ⅰ	60	0	0	0	0	0	60	72.60	7	

辰野町 橋梁長寿命化一覧表

橋梁コード	橋梁名称	路線コード	路線名称	橋材	橋長	幅員	径間割	上部工形式	下部工形式	竣工年次	適用示方書	判定区分							部材の評点						橋梁評点数	総合評点数	点検実施年度		
												橋梁全体	主桁	横桁	床版	下部工	支保部	その他	上部構造			下部構造	支保部	その他				評点数合計	
																			主桁	横桁	床板								
60	38230067	0067号橋(参宮橋)	38231014	辰野町1014号線	RC橋	4.20	3.63	1	RCラーメン橋	枕梁式橋台	S25	S14示方書	II	II			II		III	60	0	0	60	0	56	176	212.96	212.96	2020
61	38230068	0068号橋	38231012	辰野町1012号線	RC橋	4.98	5.78	1	RCスラブ(床版)橋	枕梁式橋台	S51	S48示方書	I	I			I		I	0	0	0	0	0	0	0	0.00	0.00	2022
62	38230069	0069号橋	38232091	辰野町2091号線	鋼橋	8.20	2.88	1	鋼H桁	ブロック積み橋台	S53	S48示方書	II	I	I	I	II	I	I	0	0	0	48	0	0	48	58.08	58.08	2022
280	38230401	0401号橋	38230294	辰野町0294号線	鋼橋	19.45	2.02	1	鋼鉸桁橋(非合成)	枕梁式橋台	S57	S47示方書	III	I	I	III	II	I	III	0	0	108	48	0	25	181	219.01	219.01	2022
64	38230071	0071号橋(山寺橋)	38230056	辰野町0056号線(山寺線)	RC橋	9.18	11.65	1	RCスラブ(床版)橋	重力式橋台	S56	S55示方書	II	II			II	II	III	60	0	0	60	60	76	256	368.64	368.64	2021
248	38230288	0288号橋	38231591	辰野町1591号線	RC橋	4.17	3.40	1	RCスラブ(床版)橋	重力式橋台	S52	S48示方書	II			III	II	II	II	0	0	90	48	48	16	202	244.42	244.42	2019
66	38230073	0073号橋	38231014	辰野町1014号線	RC橋	5.70	2.89	1	RCスラブ(床版)橋	枕梁式橋台	S30	S26C0示方書	II	II			II		II	60	0	0	72	0	34	166	200.86	200.86	2021
67	38230074	0074号橋	38232076	辰野町2076号線	RC橋	3.20	2.00	1	RCスラブ(床版)橋	石積み橋台	S39	S31示方書	II	II			I		II	60	0	0	0	0	10	70	84.70	84.70	2021
246	38230286	0286号橋(秋葉橋)	38230629	辰野町0629号線	鋼橋	21.60	2.70	3	鋼鉸桁橋(非合成)	重力式橋台	S56	S47示方書	III	II	II	I	II	III	III	48	24	0	60	90	39	261	344.52	344.52	2023
69	38230076	0076号橋	38232351	辰野町2351号線	RC橋	2.00	6.54	1	RCスラブ(床版)橋	重力式橋台	S40	S39示方書	II	II			II	I	II	48	0	0	60	0	16	124	150.04	150.04	2020
70	38230077	0077号橋	38230053	辰野町0053号線(樋口赤羽線)	RC橋	2.40	3.40	1	RCスラブ(床版)橋	石積み橋台	S32	S31示方書	II	II			II		II	60	0	0	36	0	18	114	150.48	150.48	2020
71	38230079	0079号橋	38232069	辰野町2069号線	RC橋	2.75	6.00	1	ボックスカルバート	ボックスカルバート	S60	S55示方書	I			I	I		II	0	0	0	0	0	16	16	19.36	19.36	2019
72	38230082	0082号橋	38232161	辰野町2161号線	RC橋	3.31	7.07	1	ボックスカルバート	ボックスカルバート	S50	S48通達	I	I			I		III	0	0	0	0	0	28	28	33.88	33.88	2022
73	38230083	0083号橋	38232173	辰野町2173号線	RC橋	3.10	8.10	1	ボックスカルバート	ボックスカルバート	S47	S42示方書	II			II	II		II	0	0	48	48	0	26	122	147.62	147.62	2019
74	38230084	0084号橋	38232192	辰野町2192号線	RC橋	5.15	3.40	1	RCスラブ(床版)橋	重力式橋台	S54	S53示方書	II	II			II	II	II	36	0	0	60	48	10	154	186.34	186.34	2021
23	38230023	0023号橋(松尾橋)	38230050	辰野町0050号線(松尾橋線)	鋼橋	45.40	5.20	1	鋼鉸桁橋(非合成)	逆T式橋台	S53	S48通達	III	I	I	II	III	II	II	0	0	60	90	36	40	226	298.32	298.32	2021
76	38230086	0086号橋	38232311	辰野町2311号線	PC橋	2.00	5.42	1	ボックスカルバート	ボックスカルバート	H10	H08示方書	I			I	I		I	0	0	0	0	0	0	0	0.00	0.00	2019
77	38230087	0087号橋	38232321	辰野町2321号線	RC橋	2.40	2.30	1	RCスラブ(床版)橋	重力式橋台	S43	S42示方書	I	I			I		I	0	0	0	0	0	0	0	0.00	0.00	2022
145	38230166	0166号橋	38231312	辰野町1312号線	RC橋	4.10	6.60	1	ボックスカルバート	ボックスカルバート	S53	S48通達	III			II	II		III	0	0	60	60	0	62	182	220.22	220.22	2023
241	38230278	0278号橋(上四軒家橋)	38230616	辰野町0616号線	鋼橋	26.90	5.25	2	鋼鉸桁橋(非合成)	重力式橋台	S53	S48通達	III	III		III	II	III	II	72	0	72	60	72	76	352	619.52	619.52	2023
80	38230091	0091号橋	38231011	辰野町1011号線	RC橋	2.10	6.10	1	RCスラブ(床版)橋	枕梁式橋台	S36	S31示方書	II	II			II	II	II	60	0	0	36	48	10	154	186.34	186.34	2021
81	38230095	0095号橋	38231630	辰野町1630号線	RC橋	2.20	7.68	1	RCスラブ(床版)橋	重力式橋台	S51	S48示方書	II			II	II	I	II	0	0	48	60	0	36	144	174.24	174.24	2019
82	38230096	0096号橋	38231077	辰野町1077号線	RC橋	3.05	3.35	1	RCスラブ(床版)橋	重力式橋台	S28	S26C0示方書	II	II			II	II	III	60	24	0	36	48	60	228	275.88	275.88	2020
84	38230098	0098号橋	38231079	辰野町1079号線	RC橋	2.10	4.55	1	RCスラブ(床版)橋	重力式橋台	S51	S48示方書	III			III	II	I	II	0	0	108	48	0	50	206	249.26	249.26	2020
212	38230245	0245号橋	38230015	辰野町0015号線(休戸押野線)	RC橋	3.20	5.85	1	RCスラブ(床版)橋	重力式橋台	S51	S48示方書	III	II			III	II	II	48	0	0	90	48	10	196	237.16	237.16	2019
12	38230012	0012号橋	38232029	辰野町2029号線	RC橋	6.00	3.70	1	RCスラブ(床版)橋	枕梁式橋台	S50	S48通達	III	II			III	I	II	84	0	0	126	0	42	252	304.92	304.92	2019
151	38230172	0172号橋	38231215	辰野町1215号線	RC橋	4.51	4.16	1	ボックスカルバート	ボックスカルバート	S51	S48示方書	II			III	I		III	0	0	108	0	0	48	156	188.76	188.76	2019
68	38230075	0075号橋(川向橋)	38232004	辰野町2004号線	PC橋	43.00	5.00	2	PCスラブ橋	逆T式橋台	S50	S47示方書	III	III		III	II	II	III	90	0	90	48	60	15	303	899.91	899.91	2019
88	38230102	0102号橋(神田橋)	38231088	辰野町1088号線	PC橋	3.40	4.00	1	RCラーメン橋	重力式橋台	H17	H08示方書	I	I			I		II	0	0	0	0	0	24	24	29.04	29.04	2022
89	38230103	0103号橋	38231124	辰野町1124号線	RC橋	2.90	4.00	0	ボックスカルバート	ボックスカルバート	H06	H02示方書	I			I	I		II	0	0	0	0	0	34	34	59.84	59.84	2019
90	38230104	0104号橋	38231102	辰野町1102号線	RC橋	4.05	4.38	1	RCスラブ(床版)橋	石積み橋台	S36	S31示方書	II	II			I		II	48	0	0	0	0	24	72	87.12	87.12	2022
91	38230105	0105号橋	38231095	辰野町1095号線	PC橋	3.10	4.50	1	ボックスカルバート	ボックスカルバート	S57	S55示方書	II			II	I		II	0	0	48	0	0	16	64	77.44	77.44	2019
92	38230106	0106号橋	38231102	辰野町1102号線	RC橋	3.95	0.88	1	RCスラブ(床版)橋	壁式橋台(U)	S30	S26C0示方書	II	I		II	I		I	0	0	48	0	0	0	48	58.08	58.08	2022
93	38230107	0107号橋	38231106	辰野町1106号線	RC橋	2.73	3.00	1	RCスラブ(床版)橋	枕梁式橋台	S31	S26C0示方書	II	II			II		II	84	0	0	36	0	8	128	154.88	154.88	2020
94	38230108	0108号橋	38230002	辰野町0002号線(新樋線)	RC橋	4.40	12.00	1	ボックスカルバート	ボックスカルバート	H05	H02示方書	II			II	II		II	0	0	48	36	0	16	100	240.00	240.00	2019
95	38230109	0109号橋	38232244	辰野町2244号線	RC橋	3.50	4.36	1	RCスラブ(床版)橋	壁式橋台(U)	S33	S31示方書	II	II			I		II	60	0	0	0	0	54	114	137.94	137.94	2022
96	38230110	0110号橋	38230001	辰野町0001号線(城前線)	PC橋	2.00	15.21	1	ボックスカルバート	ボックスカルバート	S59	S55示方書	II	I			II		I	0	0	0	36	0	0	36	90.72	90.72	2022
97	38230111	0111号橋	38230001	辰野町0001号線(城前線)	RC橋	2.15	9.60	1	RCスラブ(床版)橋	石積み橋台	S34	S31示方書	II			II	II		III	0	0	60	36	0	27	123	309.96	309.96	2019
75	38230085	0085号橋	38232192	辰野町2192号線	RC橋	8.25	3.40	1	RCスラブ(床版)橋	重力式橋台	S50	S48示方書	III	II			III	I	II	60	0	0	60	0	8	128	154.88	154.88	2023
78	38230088	0088号橋(越道橋)	38230057	辰野町0057号線	PC橋	31.60	7.00	1	PC箱桁橋	逆T式橋台	S50	S47示方書	III	III		III	III	II	II	90	0	90	90	60	6	336	1048.32	1048.32	2022
100	38230115	0115号橋	38231085	辰野町1085号線	RC橋	2.00	2.00	1	RCスラブ(床版)橋	重力式橋台	S50	S48通達	II	I			II	I	I	0	0	0	36	0	0	36	43.56	43.56	2020
101	38230118	0118号橋	38231498	辰野町1498号線	RC橋	4.51	6.30	1	RCスラブ(床版)橋	壁式橋台(U)	S50	S48示方書	II	II	II		II		II	60	40	0	48	0	36	184	222.64	222.64	2021
102	38230119	0119号橋	38230012	辰野町0012号線(東西線)	PC橋	4.30	4.10	1	PCスラブ橋	壁式橋台(U)	S46	S42示方書	II	I		II	II	II	II	0	0	48	60	60	16	184	463.68	463.68	2019
103	38230120	0120号橋	38231506	辰野町1506号線	RC橋	4.30	4.60	1	RCスラブ(床版)橋	壁式橋台(U)	S51	S48示方書	II	II			II		II	60	0	0	48	0	70	178	234.96	234.96	2021
104	38230121	0121号橋(青木橋)	38230165	辰野町0165号線	RC橋	4.50	8.20	1	ボックスカルバート	ボックスカルバート	S61	S55示方書	II	II			II		II	60	0	0	60	0	42	162	213.84	213.84	2021
105	38230122	0122号橋	38231453	辰野町1453号線	RC橋	4.30	4.60	1	ボックスカルバート	ボックスカルバート	S60	S55示方書	II			II	II		I	0	0	60	60	0	0	120	145.20	145.20	2019
106	38230123	0123号橋	38231451	辰野町1451号線	RC橋	4.30	4.60	1	ボックスカルバート	ボックスカルバート	S60	S55示方書	II	II			II		II	60	0	0	60	0	46	166	219.12	219.12	2021
107	38230124	0124号橋	38231447	辰野町1447号線	RC橋	4.10	3.21	1	RCスラブ(床版)橋	重力式橋台	S49	S48通達	II	II			I	II	II	60	0	0	0	36	46	142	171.82	171.82	2021
108	38230125	0125号橋	38231523	辰野町1523号線	RC橋</																								

辰野町 橋梁長寿命化一覧表

橋梁コード	橋梁名称	路線コード	路線名称	橋材	橋長	幅員	径間割	上部工形式	下部工形式	竣工年次	適用示方書	判定区分						部材の評点						橋梁評点数	総合評点数	点検実施年度			
												橋梁全体	主桁	横桁	床版	下部工	支承部	その他	上部構造			下部構造	支承部				その他	評点数合計	
																			主桁	横桁	床板								
98	38230112	0112号橋(赤羽根橋)	38232211	辰野町2211号線	PC橋	38.04	3.30	3	PCラーメン橋	直接基礎	S50	S48通達	Ⅲ	Ⅱ		Ⅰ	Ⅲ	Ⅰ	Ⅱ	48	0	0	90	0	6	144	396.00	396.00	2019
120	38230140	0140号橋	38231388	辰野町1388号線	RC橋	2.10	4.40	1	RCスラブ(床版)橋	重力式橋台	S43	S42示方書	Ⅱ	Ⅱ			Ⅱ	Ⅰ	Ⅱ	48	0	0	36	0	24	108	130.68	130.68	2020
121	38230141	0141号橋	38231389	辰野町1389号線	RC橋	2.40	2.30	1	RCスラブ(床版)橋	重力式橋台	S53	S48示方書	Ⅱ	Ⅱ			Ⅱ	Ⅰ	Ⅱ	60	0	0	48	0	16	124	150.04	150.04	2020
122	38230142	0142号橋	38231383	辰野町1383号線	RC橋	2.50	5.00	1	RCスラブ(床版)橋	重力式橋台	S47	S42示方書	Ⅱ	Ⅱ			Ⅱ	Ⅰ	Ⅱ	60	0	0	36	0	24	120	211.20	211.20	2020
123	38230143	0143号橋	38231385	辰野町1385号線	RC橋	2.60	3.40	1	RCスラブ(床版)橋	重力式橋台	S50	S48通達	Ⅱ	Ⅱ			Ⅱ	Ⅰ	Ⅱ	60	0	0	36	0	8	104	125.84	125.84	2020
124	38230144	0144号橋	38231385	辰野町1385号線	RC橋	2.67	2.55	1	RCスラブ(床版)橋	重力式橋台	S36	S31示方書	Ⅱ	Ⅱ			Ⅱ	Ⅰ	Ⅱ	60	0	0	48	0	32	140	169.40	169.40	2020
125	38230145	0145号橋	38231380	辰野町1380号線	PC橋	3.70	6.10	1	ボックスカルバート	ボックスカルバート	S50	S48通達	Ⅱ			Ⅱ	Ⅱ		Ⅱ	0	0	60	60	0	40	160	193.60	193.60	2019
126	38230146	0146号橋	38231380	辰野町1380号線	RC橋	3.50	3.30	1	RCスラブ(床版)橋	重力式橋台	S44	S42示方書	Ⅱ	Ⅱ			Ⅱ	Ⅰ	Ⅱ	48	0	0	48	0	16	112	135.52	135.52	2020
127	38230148	0148号橋	38231392	辰野町1392号線	RC橋	2.10	4.69	1	RCスラブ(床版)橋	重力式橋台	S57	S55示方書	Ⅱ	Ⅱ			Ⅱ	Ⅰ	Ⅱ	48	0	0	24	0	18	90	108.90	108.90	2020
128	38230149	0149号橋	38231372	辰野町1372号線	RC橋	3.50	3.40	1	RCスラブ(床版)橋	重力式橋台	S42	S39示方書	Ⅱ	Ⅱ			Ⅱ	Ⅱ	Ⅲ	60	0	0	60	48	25	193	233.53	233.53	2022
129	38230150	0150号橋	38231656	辰野町1656号線	PC橋	2.72	7.98	1	ボックスカルバート	ボックスカルバート	H11	H08示方書	Ⅱ			Ⅱ	Ⅱ		Ⅱ	0	0	48	36	0	24	108	130.68	130.68	2019
114	38230134	0134号橋(北の沢橋)	38230007	辰野町0007号線(農免道路線)	PC橋	20.10	5.80	1	PCT桁	逆T式橋台	S49	S47示方書	Ⅲ	Ⅲ	Ⅱ	Ⅲ	Ⅲ	Ⅰ	Ⅲ	90	32	108	90	0	79	399	909.72	909.72	2020
266	38230309	0309号橋	38232153	辰野町2153号線	RC橋	2.10	4.16	1	ボックスカルバート	ボックスカルバート	S49	S46示方書	Ⅲ	Ⅲ		Ⅱ	Ⅱ		Ⅲ	72	0	48	48	0	38	206	249.26	249.26	2020
186	38230216	0216号橋(旧長橋)	38230280	辰野町0280号線	鋼橋	14.50	3.70	1	鋼鈹桁橋(合成)	逆T式橋台	S48	S47示方書	Ⅲ	Ⅱ	Ⅱ	Ⅲ	Ⅲ	Ⅰ	Ⅲ	48	32	72	90	0	80	322	389.62	389.62	2020
133	38230154	0154号橋	38231349	辰野町1349号線	RC橋	2.74	5.84	1	RCスラブ(床版)橋	重力式橋台	S38	S31示方書	Ⅱ			Ⅰ	Ⅱ		Ⅱ	0	0	0	60	0	16	76	133.76	133.76	2019
204	38230236	0236号線	38230153	辰野町0153号線	RC橋	5.45	3.30	1	RCスラブ(床版)橋	逆T式橋台	S47	S42示方書	Ⅲ	Ⅱ			Ⅲ	Ⅰ	Ⅱ	60	0	0	90	0	46	196	237.16	237.16	2019
135	38230156	0156号橋	38231337	辰野町1337号線	RC橋	2.24	7.10	1	ボックスカルバート	ボックスカルバート	S59	S55示方書	Ⅱ	Ⅱ			Ⅰ	Ⅱ	Ⅱ	48	0	0	0	60	10	118	142.78	142.78	2020
136	38230157	0157号橋	38231335	辰野町1335号線	RC橋	2.50	3.00	1	RCスラブ(床版)橋	重力式橋台	S42	S39示方書	Ⅱ			Ⅰ	Ⅱ	Ⅱ	Ⅱ	0	0	0	60	60	24	144	174.24	174.24	2019
137	38230158	0158号橋	38231333	辰野町1333号線	RC橋	3.70	3.60	1	RCスラブ(床版)橋	石積み橋台	S33	S26C〇示方書	Ⅱ	Ⅰ		Ⅱ	Ⅰ	Ⅲ	Ⅲ	0	0	48	0	0	25	73	88.33	88.33	2019
138	38230159	0159号橋	38231333	辰野町1333号線	RC橋	4.00	10.63	1	ボックスカルバート	ボックスカルバート	S51	S48通達	Ⅱ	Ⅱ			Ⅰ		Ⅱ	60	0	0	0	0	52	112	135.52	135.52	2021
139	38230160	0160号橋	38231339	辰野町339号線	RC橋	3.90	2.20	1	ボックスカルバート	ボックスカルバート	S50	S48通達	Ⅱ	Ⅱ			Ⅰ		Ⅱ	60	0	0	0	0	34	94	113.74	113.74	2021
140	38230161	0161号橋	38230010	辰野町0010号線(新町青木町線)	RC橋	4.13	3.10	1	ボックスカルバート	ボックスカルバート	S61	S55示方書	Ⅱ	Ⅱ			Ⅱ		Ⅱ	96	0	0	60	0	58	214	258.94	258.94	2021
141	38230162	0162号橋	38231349	辰野町1349号線	RC橋	4.15	3.12	1	ボックスカルバート	ボックスカルバート	S55	S53示方書	Ⅱ	Ⅱ			Ⅰ		Ⅱ	60	0	0	0	0	34	94	113.74	113.74	2021
142	38230163	0163号橋	38231346	辰野町1346号線	PC橋	6.20	9.40	1	PCスラブ橋	重力式橋台	S45	S43PC示方書	Ⅱ	Ⅰ		Ⅱ	Ⅰ	Ⅱ	Ⅲ	0	0	60	0	48	82	190	229.90	229.90	2021
143	38230164	0164号橋	38231579	辰野町1579号線	RC橋	4.10	6.60	1	ボックスカルバート	ボックスカルバート	S47	S42示方書	Ⅰ	Ⅰ			Ⅰ		Ⅱ	0	0	0	0	0	60	60	72.60	72.60	2021
144	38230165	0165号橋	38231314	辰野町1314号線	RC橋	4.10	3.10	1	ボックスカルバート	ボックスカルバート	S52	S48通達	Ⅱ			Ⅱ	Ⅱ		Ⅱ	0	0	60	48	0	48	156	188.76	188.76	2019
159	38230186	0186号橋(小横川橋)	38230007	辰野町0007号線(農免道路線)	鋼橋	15.40	5.60	1	鋼鈹桁橋(合成)	重力式橋台	S46	S42通達	Ⅲ	Ⅱ	Ⅱ	Ⅱ	Ⅱ	Ⅲ	Ⅲ	48	32	72	60	90	76	378	861.84	861.84	2019
146	38230167	0167号橋	38231307	辰野町1307号線	RC橋	4.15	5.60	1	ボックスカルバート	ボックスカルバート	S50	S48通達	Ⅱ	Ⅱ			Ⅱ		Ⅱ	60	0	0	60	0	8	128	154.88	154.88	2021
147	38230168	0168号橋	38230065	辰野町0065号線(桜ヶ丘団地線)	RC橋	4.01	4.70	1	ボックスカルバート	ボックスカルバート	H22	H08示方書	Ⅱ			Ⅰ	Ⅱ		Ⅱ	0	0	0	60	0	8	68	89.76	89.76	2019
40	38230041	0041号橋	38232164	辰野町2164号線	RC橋	7.50	3.70	1	RCスラブ(床版)橋	重力式橋台	S45	S43PC示方書	Ⅲ	Ⅱ			Ⅱ	Ⅲ	Ⅲ	60	0	0	60	108	70	298	360.58	360.58	2019
149	38230170	0170号橋(千歳橋)	38230016	辰野町0016号線(上辰野線)	鋼橋	50.05	12.74	1	鋼鈹桁橋(非合成)	逆T式橋台	S51	S48通達	Ⅱ	Ⅱ	Ⅱ	Ⅱ	Ⅱ	Ⅰ	Ⅱ	48	32	72	72	0	78	302	797.28	797.28	2021
150	38230171	0171号橋(上川原橋)	38230062	辰野町中央中道線	PC橋	19.10	7.25	1	PCT桁	逆T式橋台	S51	S48通達	Ⅱ	Ⅱ	Ⅱ	Ⅱ	Ⅱ	Ⅰ	Ⅱ	60	56	60	60	0	76	312	411.84	411.84	2020
65	38230072	0072号橋	38232032	辰野町2032号線	RC橋	6.95	3.10	3	RCラーメン橋	重力式橋台	S46	S42示方書	Ⅱ			Ⅱ	Ⅲ	Ⅰ	Ⅱ	0	0	48	72	0	24	144	174.24	174.24	2019
152	38230175	0175号橋	38231208	辰野町1208号線	RC橋	2.00	3.80	1	RCスラブ(床版)橋	枕梁式橋台	S46	S42示方書	Ⅱ			Ⅰ	Ⅱ	Ⅰ	Ⅲ	0	0	0	36	0	15	51	61.71	61.71	2019
153	38230178	0178号橋	38231131	辰野町1131号線	RC橋	4.00	3.40	1	RCスラブ(床版)橋	重力式橋台	S53	S48示方書	Ⅱ	Ⅱ			Ⅱ	Ⅱ	Ⅱ	60	0	0	60	48	10	178	215.38	215.38	2020
154	38230179	0179号橋	38231166	辰野町1166号線	RC橋	7.10	3.16	1	RCスラブ(床版)橋	石積み橋台	S38	S31示方書	Ⅱ	Ⅱ			Ⅱ	Ⅱ	Ⅲ	84	0	0	72	48	25	229	302.28	302.28	2020
155	38230180	0180号橋	38231166	辰野町1166号線	RC橋	2.95	3.40	1	RCスラブ(床版)橋	石積み橋台	S40	S39示方書	Ⅱ	Ⅱ			Ⅰ	Ⅱ	Ⅱ	84	0	0	0	60	10	154	203.28	203.28	2020
156	38230181	0181号橋	38231166	辰野町1166号線	RC橋	3.55	3.32	1	RCスラブ(床版)橋	石積み橋台	S38	S31示方書	Ⅱ	Ⅱ			Ⅱ		Ⅱ	60	0	0	48	0	8	116	140.36	140.36	2022
157	38230183	0183号橋	38230060	辰野町0060号線(上島・今村線)	RC橋	3.05	4.04	1	RCスラブ(床版)橋	重力式橋台	S47	S42示方書	Ⅱ	Ⅱ			Ⅱ	Ⅰ	Ⅱ	48	0	0	60	0	10	118	155.76	155.76	2020
85	38230099	0099号橋	38231083	辰野町1083号線	RC橋	2.85	3.80	1	RCスラブ(床版)橋	重力式橋台	S45	S43PC示方書	Ⅲ			Ⅲ	Ⅰ	Ⅰ	Ⅱ	0	0	90	0	0	16	106	128.26	128.26	2020
196	38230226	0226号橋	38230072	辰野町0072号線(小野越道線)	RC橋	11.30	4.40	1	鋼鈹桁橋(合成)	重力式橋台	S45	S42示方書	Ⅲ	Ⅱ	Ⅲ	Ⅱ	Ⅱ	Ⅲ	Ⅱ	72	60	48	60	90	54	384	645.12	645.12	2020
160	38230187	0187号橋(沢入橋)	38231265	辰野町1265号線	鋼橋	10.65	3.28	1	鋼鈹桁橋(合成)	重力式橋台	S44	S42通達	Ⅱ	Ⅱ	Ⅱ	Ⅱ	Ⅱ	Ⅰ	Ⅰ	48	32	60	60	0	0	200	242.00	242.00	2022
198	38230229	0229号橋(越道橋)	38230072	辰野町0072号線(小野越道線)	鋼橋	5.00	3.90	1	RCスラブ(床版)橋	重力式橋台	S45	S42示方書	Ⅲ	Ⅱ			Ⅲ	Ⅱ	Ⅲ	60	0	0	90	48	56	254	426.72	426.72	2020
162	38230189	0189号橋	38231274	辰野町1274号線	鋼橋	4.80	4.11	1	鋼H桁	石積み橋台	H03	なし	Ⅲ	Ⅱ		Ⅱ	Ⅱ	Ⅰ	Ⅱ	60	0	60	60	0	8	188	227.48	227.48	2022
163	38230190	0190号橋	38231264	辰野町1264号線	木橋	9.17	1.97	1	その他	石積み橋台	H09	なし	Ⅳ	Ⅳ	Ⅱ	Ⅲ	Ⅱ		Ⅱ	168	32	90	36	0	26	352	542.08	542.08	2020
164	38230191	0191号橋(下向橋)	38231263	辰野町1263号線	鋼橋	7.80	3.60	1	HBB	石積み橋台	S57	S47示方書	Ⅱ	Ⅰ	Ⅰ	Ⅱ	Ⅱ	Ⅰ	Ⅱ	0	0	48	60	0	64	172	208.12	208.12	2022
165	38230192	0192号橋	38231261	辰野町1261号線	鋼橋	8.95	2.51	1	鋼H桁	枕梁式橋台	S38	S31示方書	Ⅱ	Ⅱ		Ⅱ	Ⅰ	Ⅱ	Ⅰ										

辰野町 橋梁長寿命化一覧表

橋梁コード	橋梁名称	路線コード	路線名称	橋材	橋長	幅員	径間割	上部工形式	下部工形式	竣工年次	適用示方書	判定区分							部材の評点						橋梁評点数	総合評点数	点検実施年度		
												橋梁全体	主桁	横桁	床版	下部工	支保部	その他	上部構造			下部構造						評点数合計	
																			主桁	横桁	床板	支保部	その他						
166	38230193	0193号橋	38231256	辰野町1256号線	鋼橋	13.00	3.20	1	鋼鈹桁橋(非合成)	石積み橋台	S39	S31示方書	Ⅲ	Ⅱ	Ⅰ	Ⅲ	Ⅲ	Ⅱ	Ⅲ	48	0	108	108	60	48	372	450.12	450.12	2020
57	38230063	0063号橋(昭和橋)	38232352	辰野町2352号線	RC橋	43.20	5.25	3	RCT桁橋	重力式橋台	S38	S31示方書	Ⅲ	Ⅲ	Ⅱ	Ⅲ	Ⅲ	Ⅲ	Ⅲ	108	32	90	108	126	111	575	1075.25	1075.25	2020
180	38230210	0210号橋(下雨沢橋)	38230500	辰野町0500号線	鋼橋	22.60	2.90	1	鋼鈹桁橋(合成)	重力式橋台	S41	S39示方書	Ⅱ	Ⅱ	Ⅱ	Ⅱ	Ⅱ	Ⅰ	Ⅱ	48	32	60	48	0	56	244	295.24	295.24	2021
181	38230211	0211号橋	38230014	辰野町0014号線(旧国道線)	RC橋	4.60	6.42	1	RCスラブ(床版)橋	重力式橋台	S47	S42示方書	Ⅱ	Ⅱ			Ⅱ	Ⅰ	Ⅱ	60	0	0	36	0	8	104	212.16	212.16	2022
148	38230169	0169号橋	38230064	辰野町0064号線	RC橋	3.38	9.06	1	RCスラブ(床版)橋	重力式橋台	S38	S31示方書	Ⅲ			Ⅲ	Ⅰ	Ⅱ	0	0	108	0	0	0	24	132	285.12	285.12	2022
158	38230185	0185号橋	38230511	辰野町0511号線	RC橋	2.53	3.30	1	RCスラブ(床版)橋	枕梁式橋台	S38	S31示方書	Ⅲ	Ⅲ			Ⅱ	Ⅱ	Ⅲ	90	0	0	60	60	23	233	281.93	281.93	2022
184	38230214	0214号橋	38230295	辰野町0295号線	鋼橋	11.50	3.60	1	鋼鈹桁橋(非合成)	逆T式橋台	S50	S48通達	Ⅲ	Ⅱ	Ⅰ	Ⅱ	Ⅱ	Ⅱ	Ⅱ	36	0	48	48	60	48	240	316.80	316.80	2022
185	38230215	0215号橋(塚原橋)	38230291	辰野町0291号線	鋼橋	10.30	2.04	1	鋼鈹桁橋(非合成)	重力式橋台	S55	S53示方書	Ⅰ	Ⅰ	Ⅰ	Ⅰ	Ⅰ	Ⅰ	Ⅰ	0	0	0	0	0	0	0	0.00	0.00	2022
174	38230204	0204号橋	38230014	辰野町0014号線(旧国道線)	RC橋	5.50	6.63	1	RCスラブ(床版)橋	重力式橋台	S38	S31示方書	Ⅲ	Ⅲ			Ⅱ	Ⅱ	Ⅱ	84	0	0	60	48	24	216	414.72	414.72	2020
187	38230217	0217号橋(行者橋)	38230071	辰野町0071号線(小野新田線)	RC橋	13.00	4.04	1	RCT桁橋	逆T式橋台	S38	S31示方書	Ⅱ	Ⅱ	Ⅱ	Ⅱ	Ⅱ	Ⅱ	Ⅱ	60	40	60	72	48	50	330	435.60	435.60	2022
188	38230218	0218号橋	38230314	辰野町0314号線	RC橋	9.30	5.68	1	RCスラブ(床版)橋	逆T式橋台	S60	S55示方書	Ⅱ	Ⅱ			Ⅰ	Ⅰ	Ⅱ	48	0	0	0	0	18	66	79.86	79.86	2022
189	38230219	0219号橋(横町橋)	38230276	辰野町0276号線	RC橋	7.50	5.95	1	RCスラブ(床版)橋	逆T式橋台	S59	S55示方書	Ⅱ	Ⅱ			Ⅱ		Ⅱ	48	0	0	48	0	16	112	147.84	147.84	2022
190	38230220	0220号橋(はばの橋)	38230314	辰野町0314号線	RC橋	16.30	7.09	1	RC中空床版橋	逆T式橋台	H08	H06示方書	Ⅱ	Ⅱ		Ⅰ	Ⅱ	Ⅱ	Ⅲ	48	0	0	48	60	20	176	212.96	212.96	2022
191	38230221	0221号橋	38230266	辰野町0266号線	RC橋	4.90	3.10	1	RCスラブ(床版)橋	重力式橋台	S51	S48示方書	Ⅱ			Ⅱ	Ⅱ		Ⅱ	0	0	60	60	0	8	128	154.88	154.88	2019
192	38230222	0222号橋	38230267	辰野町0267号線	RC橋	6.70	4.20	1	RCスラブ(床版)橋	重力式橋台	S52	S48示方書	Ⅰ			Ⅰ	Ⅰ		Ⅱ	0	0	0	0	0	16	16	24.64	24.64	2019
193	38230223	0223号橋	38230268	辰野町0268号線	RC橋	3.60	3.30	1	RCスラブ(床版)橋	重力式橋台	S50	S48示方書	Ⅱ	Ⅱ			Ⅱ	Ⅱ	Ⅲ	60	0	0	60	48	32	200	242.00	242.00	2020
228	38230262	0262号橋(中飯大橋)	38230577	辰野町0577号線	RC橋	26.40	3.50	3	RCT桁橋	重力式橋台	S37	S31示方書	Ⅲ	Ⅲ	Ⅲ	Ⅱ	Ⅲ	Ⅱ	Ⅲ	108	72	60	108	60	63	471	569.91	569.91	2022
195	38230225	0225号橋	38230271	辰野町0271号線	木橋	5.90	0.60	1	その他	枕梁式橋台	H07	なし	Ⅱ	Ⅱ		Ⅱ		Ⅰ	Ⅰ	48	0	48	0	0	0	96	116.16	116.16	2022
245	38230284	0284号橋(源上橋)	38230073	辰野町0073号線(川上源上線)	RC橋	21.40	5.20	3	RCT桁橋	重力式橋台	S37	S31示方書	Ⅲ	Ⅱ	Ⅱ	Ⅲ	Ⅱ	Ⅰ	Ⅲ	60	40	90	60	0	113	363	827.64	827.64	2020
197	38230228	0228号橋	38230287	辰野町0287号線	鋼橋	9.40	4.55	1	鋼鈹桁橋(非合成)	逆T式橋台	S47	S42示方書	Ⅱ	Ⅱ		Ⅱ	Ⅱ	Ⅰ	Ⅱ	48	0	48	60	0	34	190	229.90	229.90	2021
176	38230206	0206号橋	38230014	辰野町0014号線(旧国道線)	RC橋	3.80	6.40	1	RCスラブ(床版)橋	重力式橋台	S36	S31示方書	Ⅲ	Ⅲ			Ⅱ	Ⅱ	Ⅱ	72	0	0	72	60	18	222	426.24	426.24	2020
199	38230230	0230号橋	38230182	辰野町0182号線	鋼橋	11.00	3.00	1	鋼鈹桁橋(非合成)	重力式橋台	S59	S55示方書	Ⅱ	Ⅰ		Ⅱ	Ⅱ	Ⅰ	Ⅰ	0	0	48	36	0	0	84	101.64	101.64	2022
200	38230232	0232号橋	38230178	辰野町0178号線	鋼橋	11.70	2.50	1	鋼鈹桁橋(非合成)	重力式橋台	S45	S42示方書	Ⅱ	Ⅰ	Ⅰ	Ⅰ	Ⅰ	Ⅱ	Ⅰ	0	0	0	0	48	0	48	58.08	58.08	2022
30	38230030	0030号橋	38232051	辰野町2051号線	RC橋	12.05	3.65	1	RCラーメン橋	重力式橋台	S35	S31示方書	Ⅲ	Ⅲ	Ⅱ	Ⅱ	Ⅱ	Ⅰ	Ⅱ	90	40	60	60	0	44	294	452.76	452.76	2021
202	38230234	0234号橋	38230169	辰野町0169号線	RC橋	12.90	4.11	1	RC中空床版橋	逆T式橋台	S42	S39示方書	Ⅱ	Ⅱ			Ⅱ	Ⅱ	Ⅱ	84	0	0	60	60	58	262	345.84	345.84	2020
203	38230235	0235号橋	38230165	辰野町0165号線	RC橋	9.70	4.10	1	RCスラブ(床版)橋	逆T式橋台	S41	S39示方書	Ⅱ	Ⅱ			Ⅱ	Ⅱ	Ⅱ	72	0	0	60	60	16	208	251.68	251.68	2020
87	38230101	0101号橋	38230001	辰野町0001号線(城前線)	RC橋	5.25	12.50	1	RCスラブ(床版)橋	重力式橋台	S35	S31示方書	Ⅲ	Ⅰ		Ⅱ	Ⅱ	Ⅱ	Ⅰ	0	0	60	60	48	0	168	443.52	443.52	2020
205	38230237	0237号橋	38230153	辰野町0153号線	RC橋	5.70	4.40	1	RCスラブ(床版)橋	重力式橋台	S42	S39示方書	Ⅱ	Ⅱ			Ⅱ	Ⅱ	Ⅱ	60	0	0	60	84	10	214	282.48	282.48	2020
206	38230238	0238号橋	38230138	辰野町0138号線	RC橋	6.60	4.00	1	RCスラブ(床版)橋	重力式橋台	S42	S39示方書	Ⅱ	Ⅱ			Ⅱ	Ⅱ	Ⅱ	60	0	0	72	60	26	218	263.78	263.78	2020
207	38230239	0239号橋	38230137	辰野町0137号線	RC橋	5.20	3.90	1	RCスラブ(床版)橋	重力式橋台	S42	S39示方書	Ⅱ	Ⅱ			Ⅱ	Ⅱ	Ⅱ	60	0	0	60	48	26	194	234.74	234.74	2020
208	38230240	0240号橋	38230160	辰野町0160号線	RC橋	5.20	6.15	1	RCスラブ(床版)橋	逆T式橋台	S37	S31示方書	Ⅱ	Ⅱ			Ⅱ	Ⅱ	Ⅱ	60	0	0	60	48	56	224	295.68	295.68	2020
209	38230241	0241号橋	38230125	辰野町0125号線	鋼橋	4.18	3.68	1	鋼H桁	重力式橋台	S44	S39示方書	Ⅱ	Ⅱ	Ⅱ	Ⅰ	Ⅱ	Ⅱ	Ⅱ	48	32	0	60	48	24	212	256.52	256.52	2020
210	38230242	0242号橋	38230122	辰野町0122号線	RC橋	6.60	3.49	1	RCスラブ(床版)橋	枕梁式橋台	S39	S31示方書	Ⅱ	Ⅱ			Ⅱ	Ⅱ	Ⅰ	60	0	0	60	48	0	168	203.28	203.28	2022
211	38230244	0244号橋	38230111	辰野町0111号線	鋼橋	5.25	3.40	1	鋼活荷重格子桁	重力式橋台	H16	H14示方書	Ⅱ	Ⅰ	Ⅰ	Ⅰ	Ⅱ	Ⅱ	Ⅰ	0	0	0	48	48	0	96	116.16	116.16	2022
99	38230114	0114号橋	38230001	辰野町0001号線(城前線)	RC橋	2.80	22.80	1	RCT桁橋	重力式橋台	S35	S31示方書	Ⅲ	Ⅲ		Ⅱ	Ⅲ		Ⅲ	90	0	36	90	0	15	231	582.12	582.12	2020
213	38230246	0246号橋	38230140	辰野町0140号線	RC橋	3.05	2.40	1	RCスラブ(床版)橋	重力式橋台	S51	S48示方書	Ⅰ			Ⅰ	Ⅰ	Ⅱ	Ⅱ	0	0	0	0	36	16	52	62.92	62.92	2019
214	38230247	0247号橋	38230142	辰野町0142号線	RC橋	2.80	3.60	1	RCスラブ(床版)橋	重力式橋台	S48	S42示方書	Ⅱ	Ⅱ			Ⅱ	Ⅱ	Ⅱ	60	0	0	48	48	24	180	217.80	217.80	2022
215	38230248	0248号橋	38230015	辰野町0015号線(休戸押野線)	RC橋	2.60	3.95	1	RCスラブ(床版)橋	重力式橋台	S58	S55示方書	Ⅱ	Ⅱ			Ⅱ	Ⅱ	Ⅱ	72	0	0	60	48	20	200	384.00	384.00	2020
216	38230249	0249号橋	38230143	辰野町0143号線	RC橋	2.23	3.86	1	RCラーメン橋	重力式橋台	S58	S55示方書	Ⅰ	Ⅰ			Ⅰ	Ⅰ	Ⅰ	0	0	0	0	0	0	0	0.00	0.00	2022
217	38230250	0250号橋(丸山橋)	38230015	辰野町0015号線(休戸押野線)	PC橋	9.50	6.78	1	PCホロー桁	逆T式橋台	H16	H14示方書	Ⅱ	Ⅱ		Ⅰ	Ⅱ	Ⅰ	Ⅱ	60	0	0	60	0	22	142	306.72	306.72	2021
247	38230287	0287号橋	38231589	辰野町1589号線	RC橋	3.05	7.95	1	RCスラブ(床版)橋	枕梁式橋台	S46	S42示方書	Ⅱ			Ⅲ	Ⅱ	Ⅰ	Ⅱ	0	0	90	48	0	24	162	196.02	196.02	2019
130	38230151	0151号橋	38231355	辰野町1355号線	RC橋	4.20	3.50	1	RCスラブ(床版)橋	石積み橋台	S34	S31示方書	Ⅲ	Ⅲ		Ⅱ	Ⅱ	Ⅰ	Ⅱ	90	0	72	48	0	16	226	273.46	273.46	2021
220	38230254	0254号橋	38230561	辰野町0561号線	RC橋	3.90	7.10	1	RCスラブ(床版)橋	重力式橋台	S60	S55示方書	Ⅱ			Ⅱ	Ⅰ	Ⅰ	Ⅱ	0	0	48	0	0	24	72	134.64	134.64	2019
221	38230255	0255号橋	38230556	辰野町0556号線	木橋	4.00	1.60	1	その他	枕梁式橋台	S62	なし	Ⅰ	Ⅰ			Ⅰ		Ⅰ	0	0	0	0	0	0	0	0.00	0.00	2022
131	38230152	0152号橋	38231350	辰野町1350号線	RC橋	3.03	3.10	1	RCスラブ(床版)橋	重力式橋台	S34	S31示方書	Ⅲ	Ⅲ			Ⅱ	Ⅱ	Ⅲ	90	0	0	48	48	31	217	262.57	262.57	2022
223	38230257	0257号橋(栗平橋)	38230566	辰野町0566号線	鋼橋	26.20	4.20	3	鋼鈹桁橋(非合成)	重力式橋台	S57	S55示方書	Ⅱ	Ⅰ	Ⅱ	Ⅱ	Ⅱ	Ⅱ	Ⅱ	0	32	48	60	48	40	228	275.88	275.88	2022
224	38230258	0258号橋	38230596	辰野町0596号線	RC橋	3.																							

辰野町 橋梁長寿命化一覧表

橋梁コード	橋梁名称	路線コード	路線名称	橋材	橋長	幅員	径間割	上部工形式	下部工形式	竣工年次	適用示方書	判定区分							部材の評点						橋梁評点数	総合評点数	点検実施年度		
												橋梁全体	主桁	横桁	床版	下部工	支承部	その他	上部構造			下部構造	支承部	その他				評点数合計	
																			主桁	横桁	床板								
134	38230155	0155号橋	38230010	辰野町0010号線(新町青木町線)	RC橋	2.33	3.68	1	RCスラブ(床版)橋	石積み橋台	S31	S26Co示方書	Ⅲ	Ⅱ		Ⅲ	Ⅰ		Ⅲ	48	0	108	0	0	23	179	216.59	216.59	2020
238	38230273	0273号橋	38230611	辰野町0611号線	木橋	4.66	0.99	1	その他	枕梁式橋台	S62	なし	Ⅱ	Ⅰ		Ⅱ	Ⅱ		Ⅱ	0	0	48	36	0	10	94	113.74	113.74	2022
119	38230139	0139号橋	38231388	辰野町1388号線	RC橋	6.85	2.90	1	RCT桁橋	石積み橋台	S29	S26Co示方書	Ⅲ	Ⅲ	Ⅱ	Ⅲ	Ⅰ	Ⅰ	Ⅲ	108	40	108	0	0	12	268	324.28	324.28	2021
240	38230275	0275号橋	38230612	辰野町0612号線	鋼橋	4.61	3.47	1	鋼H桁	枕梁式橋台	S44	S42示方書	Ⅱ	Ⅱ	Ⅱ	Ⅱ	Ⅱ	Ⅰ	Ⅱ	36	32	48	48	0	8	172	208.12	208.12	2020
179	38230209	0209号橋	38230014	辰野町0014号線(旧国道線)	RC橋	4.15	7.20	1	RCスラブ(床版)橋	重力式橋台	S28	S14示方書	Ⅲ	Ⅲ			Ⅲ	Ⅱ	Ⅱ	72	0	0	90	48	70	280	537.60	537.60	2021
242	38230279	0279号橋	38230623	辰野町0623号線	RC橋	4.77	3.20	1	RCスラブ(床版)橋	重力式橋台	S55	S53示方書	Ⅱ	Ⅰ			Ⅱ	Ⅱ	Ⅱ	0	0	0	60	48	32	140	169.40	169.40	2020
243	38230280	0280号橋(伊良沢橋)	38230073	辰野町0073号線(川上源上線)	RC橋	19.00	4.00	3	RCラーメン橋	石積み橋台	S34	S31示方書	Ⅱ	Ⅱ	Ⅱ	Ⅱ	Ⅱ		Ⅲ	60	40	60	60	0	83	303	763.56	763.56	2022
244	38230281	0281号橋	38230635	辰野町0635号線	鋼橋	7.30	3.10	1	鋼桁橋(非合成)	重力式橋台	S55	S53示方書	Ⅱ	Ⅱ	Ⅱ	Ⅱ	Ⅱ	Ⅱ	Ⅱ	48	32	60	60	60	16	276	333.96	333.96	2022
269	38230312	0312号橋(上野川橋)	38232431	辰野町2431号線	RC橋	5.30	3.90	1	RCスラブ(床版)橋	重力式橋台	S28	S14示方書	Ⅲ	Ⅲ			Ⅲ	Ⅰ	Ⅲ	90	0	0	90	0	55	235	284.35	284.35	2022
35	38230036	0036号橋	38232096	辰野町2096号線	RC橋	4.20	5.80	1	RCスラブ(床版)橋	重力式橋台	S26	S14示方書	Ⅲ	Ⅱ			Ⅲ		Ⅱ	84	0	0	144	0	44	272	568.48	568.48	2023
86	38230100	0100号橋	38231083	辰野町1083号線	RC橋	2.30	3.30	1	RCスラブ(床版)橋	重力式橋台	S45	S43PC示方書	Ⅱ			Ⅰ	Ⅲ	Ⅰ	Ⅱ	0	0	0	108	0	24	132	159.72	159.72	2019
218	38230252	0252号橋(鍋倉橋)	38230547	辰野町0547号線	PC橋	25.80	3.40	2	PCI桁	逆T式橋台	S39	S36PC指針	Ⅱ	Ⅲ	Ⅱ	Ⅲ	Ⅲ	Ⅰ	Ⅲ	90	40	90	108	0	54	382	462.22	462.22	2019
249	38230289	0289号橋(横川橋)	38230645	辰野町0645号線	鋼橋	57.08	5.20	2	鋼桁橋(非合成)	逆T式橋台	S56	S47示方書	Ⅱ	Ⅰ	Ⅰ	Ⅱ	Ⅱ	Ⅱ	Ⅱ	0	0	48	60	48	68	224	271.04	271.04	2023
250	38230290	0290号橋	38231553	辰野町1553号線	RC橋	3.35	5.66	1	RCスラブ(床版)橋	枕梁式橋台	S45	S43PC示方書	Ⅰ	Ⅰ			Ⅰ	Ⅰ	Ⅰ	0	0	0	0	0	0	0	0.00	0.00	2020
251	38230292	0292号橋(中央橋)	38230017	辰野町0017号線(宮木桜町線)	PC橋	58.00	12.80	2	PCT桁	重力式橋台	H02	S53示方書	Ⅱ	Ⅱ	Ⅱ	Ⅱ	Ⅱ	Ⅰ	Ⅱ	48	40	60	48	0	52	248	744.00	744.00	2023
252	38230293	0293号橋(天狗坂橋)	38230009	辰野町0009号線	RC橋	4.95	5.41	1	RCスラブ(床版)橋	重力式橋台	S34	S31示方書	Ⅱ	Ⅱ		Ⅱ	Ⅱ		Ⅱ	60	0	60	36	0	34	190	433.20	433.20	2022
253	38230295	0295号橋	38232374	辰野町2374号線	RC橋	2.50	3.89	1	RCスラブ(床版)橋	枕梁式橋台	S45	S42示方書	Ⅱ	Ⅱ			Ⅱ		Ⅱ	60	0	0	84	0	46	190	229.90	229.90	2020
254	38230296	0296号橋	38231062	辰野町1062号線	RC橋	3.10	4.80	0			S64	S55示方書	Ⅱ			Ⅱ	Ⅱ		Ⅱ	0	0	60	36	0	8	104	125.84	125.84	2019
255	38230297	0297号橋	38231302	辰野町1302号線	RC橋	7.90	5.00	1	RCスラブ(床版)橋	重力式橋台	H01	S55示方書	Ⅱ	Ⅱ			Ⅱ	Ⅰ	Ⅱ	48	0	0	60	0	58	166	200.86	200.86	2021
256	38230298	0298号橋	38232305	辰野町2305号線	RC橋	3.40	2.90	1	RCスラブ(床版)橋	枕梁式橋台	S45	S43PC示方書	Ⅱ			Ⅱ	Ⅱ	Ⅱ	Ⅲ	0	0	48	36	36	38	158	191.18	191.18	2019
257	38230299	0299号橋	38232313	辰野町2313号線	RC橋	2.40	5.23	0	RCスラブ(床版)橋	重力式橋台	S31	S26Co示方書	Ⅱ	Ⅱ			Ⅱ	Ⅰ	Ⅱ	36	0	0	60	0	10	106	128.26	128.26	2020
258	38230300	0300号橋(前沢川下橋)	38232013	辰野町2013号線	鋼橋	17.40	5.00	1	鋼桁橋(合成)	重力式橋台	S51	S47示方書	Ⅱ	Ⅰ	Ⅰ	Ⅰ	Ⅱ	Ⅰ	Ⅱ	0	0	0	48	0	50	98	118.58	118.58	2022
259	38230301	0301号橋(樋の沢下橋)	38232243	辰野町2243号線	RC橋	10.40	3.50	1	RCスラブ(床版)橋	逆T式橋台	H08	H06示方書	Ⅱ	Ⅰ			Ⅱ	Ⅰ	Ⅱ	0	0	0	48	0	26	74	89.54	89.54	2022
260	38230302	0302号橋(沢底川下橋)	38232406	辰野町2406号線	PC橋	17.70	5.30	1	PCホロー桁	逆T式橋台	H09	H06示方書	Ⅱ	Ⅱ		Ⅱ	Ⅱ	Ⅰ	Ⅱ	48	0	48	48	0	36	180	217.80	217.80	2022
261	38230304	0304号橋	38230147	辰野町0147号線	RC橋	2.80	4.40	1	RCスラブ(床版)橋	重力式橋台	S58	S55示方書	Ⅱ	Ⅰ			Ⅱ	Ⅱ	Ⅰ	0	0	0	48	48	0	96	147.84	147.84	2022
262	38230305	0305号橋(わらべ橋(大堰管理橋))	38232015	辰野町2015号線	鋼橋	45.00	4.20	1	鋼桁橋	逆T式橋台	H10	H08示方書	Ⅱ	Ⅱ	Ⅱ	Ⅱ	Ⅱ	Ⅰ	Ⅱ	48	32	60	48	0	16	204	246.84	246.84	2023
263	38230306	0306号橋	38232423	辰野町2423号線	RC橋	3.80	4.08	1	RCT桁橋	重力式橋台	S55	S53示方書	Ⅱ	Ⅱ		Ⅱ	Ⅰ	Ⅰ	Ⅱ	60	0	48	0	0	16	124	150.04	150.04	2020
178	38230208	0208号橋(上之橋)	38230014	辰野町0014号線(旧国道線)	RC橋	25.00	6.70	3	RCT桁橋	重力式橋台	S25	S14示方書	Ⅲ	Ⅲ	Ⅱ	Ⅲ	Ⅱ	Ⅱ	Ⅲ	90	40	72	60	60	103	425	867.00	867.00	2022
265	38230308	0308号橋	38230219	辰野町0219号線	鋼橋	8.20	0.70	1	鋼H桁	重力式橋台	H01	S53示方書	Ⅱ	Ⅰ	Ⅰ		Ⅲ	Ⅱ	Ⅰ	0	0	0	108	48	0	156	188.76	188.76	2021
177	38230207	0207号橋(中の橋)	38230014	辰野町0014号線(旧国道線)	RC橋	15.10	6.20	1	RCT桁橋	重力式橋台	S06	S14示方書	Ⅲ	Ⅰ	Ⅱ	Ⅱ	Ⅱ	Ⅲ	Ⅲ	0	24	48	60	90	42	264	538.56	538.56	2020
267	38230310	0310号橋	38230181	辰野町0181号線	RC橋	11.00	5.30	1	RCスラブ(床版)橋	逆T式橋台	S55	S53示方書	Ⅱ	Ⅱ			Ⅱ	Ⅱ	Ⅱ	36	0	0	60	48	66	210	254.10	254.10	2023
268	38230311	0311号橋	38231661	辰野町1661号線	鋼橋	6.00	3.00	1	鋼H桁	重力式橋台	H06	H02示方書	Ⅳ	Ⅱ	Ⅱ		Ⅳ	Ⅱ	Ⅱ	36	32	0	192	60	46	366	442.86	442.86	2020
264	38230307	0307号橋(穴山上の橋)	38232423	辰野町2423号線	RC橋	4.30	4.90	1	RCスラブ(床版)橋	重力式橋台	H19	H08示方書	Ⅲ	Ⅰ			Ⅲ	Ⅰ	Ⅰ	0	0	0	90	0	0	90	108.90	108.90	2020
270	38230313	0313号橋	38232145	辰野町2145号線	RC橋	2.70	6.83	1	RCスラブ(床版)橋	ブロック積み橋台	S63	S55示方書	Ⅱ	Ⅱ			Ⅱ	Ⅰ	Ⅱ	48	0	0	48	0	10	106	128.26	128.26	2020
194	38230224	0224号橋	38230270	辰野町0270号線	PC橋	9.20	3.60	1	PCT桁	重力式橋台	H08	H06示方書	Ⅲ	Ⅲ		Ⅰ	Ⅱ	Ⅱ	Ⅰ	72	0	0	60	48	0	180	217.80	217.80	2019
272	38230315	0315号橋	38232436	辰野町2436号線	鋼橋	8.00	3.00	1	鋼桁橋(非合成)	枕梁式橋台	S60	S53示方書	Ⅱ	Ⅰ	Ⅰ	Ⅰ	Ⅰ	Ⅱ	Ⅱ	0	0	0	0	60	8	68	82.28	82.28	2022
273	38230316	0316号橋	38232435	辰野町2435号線	PC橋	9.40	6.20	1	PCホロー桁	逆T式橋台	H12	H08示方書	Ⅱ	Ⅰ			Ⅱ	Ⅱ	Ⅱ	0	0	0	48	48	14	110	133.10	133.10	2021
274	38230317	0317号橋	38232435	辰野町2435号線	PC橋	9.40	6.20	1	PCホロー桁	逆T式橋台	H12	H08示方書	Ⅰ	Ⅰ		Ⅰ	Ⅰ	Ⅰ	Ⅱ	0	0	0	0	0	16	16	19.36	19.36	2022
275	38230318	0318号橋	38232446	辰野町2446号線	RC橋	6.37	3.73	1	RCスラブ(床版)橋	重力式橋台	S44	S42示方書	Ⅱ	Ⅱ			Ⅱ		Ⅰ	60	0	0	48	0	0	108	130.68	130.68	2022
276	38230319	0319号橋	38232446	辰野町2446号線	PC橋	8.40	4.80	1	PCホロー桁	重力式橋台	H08	H06示方書	Ⅰ	Ⅰ		Ⅰ	Ⅰ	Ⅰ	Ⅱ	0	0	0	0	0	34	34	41.14	41.14	2022
277	38230320	0320号橋	38232443	辰野町2443号線	RC橋	6.15	3.81	1	RCスラブ(床版)橋	枕梁式橋台	S45	S42示方書	Ⅱ	Ⅱ			Ⅰ	Ⅰ	Ⅰ	48	0	0	0	0	0	48	58.08	58.08	2022
278	38230322	0322号橋	38231670	辰野町1670号線	RC橋	4.20	11.40	1	ボックスカルバート	ボックスカルバート	H25	H14示方書	Ⅱ	Ⅱ			Ⅰ		Ⅰ	48	0	0	0	0	0	48	58.08	58.08	2021
170	38230200	0200号橋	38231140	辰野町1140号線	木橋	3.20	5.04	1	その他	ブロック積み橋台	H06	なし	Ⅲ	Ⅱ		Ⅱ	Ⅰ	Ⅰ	Ⅱ	36	0	60	0	0	28	124	204.60	204.60	2019
161	38230188	0188号橋	38231265	辰野町1265号線	木橋	6.20	2.20	1	その他	石積み橋台	H05	不明	Ⅲ	Ⅲ			Ⅰ		Ⅲ	90	0	0	0	0	15	105	127.05	127.05	2023

【資料2】 年次計画

年次計画

辰野町

【出力順：橋梁コード(昇順)】

○：点検計画

■：修繕計画（24橋）

橋梁コード	橋梁名称	橋材	橋長	幅員	点検年度	橋梁の判定	点検計画 および 修繕計画					
							令和6年度	令和7年度	令和8年度	令和9年度	令和10年度	
							2024	2025	2026	2027	2028	
38230001	0001号橋(山の尾橋)	PC橋	37.60	4.70	2021	Ⅲ			○			横桁、その他
38230002	0002号橋	RC橋	6.70	4.60	2019	Ⅱ	○					
38230003	0003号橋(鴻之田二号橋(1))	鋼橋	6.07	1.16	2021	Ⅱ			○			
38230004	0004号橋	RC橋	2.40	4.00	2019	Ⅰ	○					
38230005	0005号橋(鴻之田橋)	RC橋	4.50	4.70	2021	Ⅱ			○			
38230006	0006号橋	RC橋	5.25	6.00	2022	Ⅱ				○		
38230007	0007号橋	RC橋	5.10	4.18	2019	Ⅱ	○					
38230008	0008号橋	RC橋	4.00	3.35	2022	Ⅱ				○		
38230009	0009号橋	RC橋	3.50	4.90	2022	Ⅱ				○		
38230010	0010号橋	RC橋	4.00	5.30	2022	Ⅱ				○		
38230011	0011号橋	RC橋	5.40	2.50	2019	Ⅱ	○					
38230012	0012号橋	RC橋	6.00	3.70	2021	Ⅲ		○				
38230013	0013号橋(沢入橋)	RC橋	5.00	4.60	2019	Ⅱ	○					
38230014	0014号橋	鋼橋	6.20	2.90	2019	Ⅱ	○					
38230015	0015号橋	RC橋	6.60	4.40	2021	Ⅱ			○			
38230016	0016号橋	RC橋	6.80	4.20	2021	Ⅱ			○			
38230017	0017号橋	RC橋	5.70	4.70	2021	Ⅱ			○			
38230018	0018号橋	RC橋	4.30	4.56	2021	Ⅱ			○			
38230019	0019号橋	PC橋	6.10	3.90	2021	Ⅲ			○			
38230020	0020号橋	RC橋	5.00	2.30	2021	Ⅱ			○			
38230021	0021号橋	RC橋	2.30	9.95	2021	Ⅱ			○			
38230022	0022号橋	RC橋	3.30	4.00	2021	Ⅰ			○			
38230023	0023号橋(松尾橋)	鋼橋	45.40	5.20	2021	Ⅲ			○			
38230024	0024号橋	RC橋	3.00	5.50	2021	Ⅰ			○			
38230025	0025号橋	RC橋	3.10	15.00	2021	Ⅱ			○			
38230026	0026号橋	RC橋	2.30	4.00	2021	Ⅰ			○			
38230027	0027号橋(清水橋)	鋼橋	43.00	6.80	2020	Ⅱ		○				
38230028	0028号橋	RC橋	14.30	4.80	2021	Ⅱ			○			
38230029	0029号橋	鋼橋	9.00	2.30	2022	Ⅱ				○		
38230030	0030号橋	RC橋	12.05	3.65	2020	Ⅲ		○			主桁、下部工	
38230032	0032号橋(樞ノ橋)	RC橋	6.20	6.60	2020	Ⅱ		○				
38230033	0033号橋	RC橋	5.50	3.00	2022	Ⅱ				○		
38230034	0034号橋	RC橋	7.50	3.50	2022	Ⅱ				○		
38230035	0035号橋(入村橋)	RC橋	8.10	5.80	2021	Ⅱ			○			
38230036	0036号橋	RC橋	4.20	5.80	2021	Ⅲ			○		主桁、下部工	
38230037	0037号橋(青山橋)	RC橋	5.00	3.53	2020	Ⅱ		○				
38230038	0038号橋(青木沢橋)	RC橋	4.70	3.62	2020	Ⅱ		○				
38230039	0039号橋	RC橋	2.60	3.92	2020	Ⅱ		○				
38230040	0040号橋(城前橋)	PC橋	64.20	14.30	2023	Ⅱ						○
38230041	0041号橋	RC橋	7.50	3.70	2021	Ⅲ			○			
38230042	0042号橋(沢底橋)	RC橋	10.50	7.20	2019	Ⅱ	○					
38230043	0043号橋	RC橋	2.10	4.30	2019	Ⅱ	○					
38230044	0044号橋(上の原橋)	RC橋	9.30	7.00	2021	Ⅱ			○			
38230046	0046号橋	RC橋	2.90	4.00	2021	Ⅱ			○			
38230047	0047号橋(新樋橋)	PC橋	80.20	11.00	2023	Ⅱ						○
38230049	0049号橋	RC橋	3.00	3.85	2020	Ⅱ		○				
38230050	0050号橋	RC橋	3.00	2.80	2021	Ⅱ			○			
38230051	0051号橋(山際橋)	鋼橋	10.40	3.01	2021	Ⅱ			○			
38230054	0054号橋(東西橋)-1	鋼橋	70.80	10.30	2023	Ⅱ						○
38230055	0055号橋	RC橋	4.50	2.30	2019	Ⅱ	○					
38230056	0056号橋	RC橋	5.00	5.00	2021	Ⅱ			○			
38230057	0057号橋	RC橋	3.60	3.60	2021	Ⅱ			○			
38230058	0058号橋	PC橋	8.20	6.10	2020	Ⅱ		○				
38230060	0060号橋(ほたる橋)	RC橋	7.00	3.80	2020	Ⅱ		○				
38230061	0061号橋	RC橋	5.50	5.10	2021	Ⅱ			○			
38230062	0062号橋	RC橋	4.00	3.25	2021	Ⅱ			○			
38230063	0063号橋(昭和橋)	RC橋	43.20	5.25	2021	Ⅲ			○			主桁、床版、下部工、その他
38230064	0064号橋	RC橋	3.80	3.98	2020	Ⅱ		○				
38230066	0066号橋(平出橋)	鋼橋	13.75	2.80	2019	Ⅱ	○					
38230067	0067号橋(参宮橋)	RC橋	4.20	3.63	2020	Ⅱ		○				
38230068	0068号橋	RC橋	4.98	5.78	2022	Ⅰ			○			

年次計画

辰野町

【出力順：橋梁コード(昇順)】

○：点検計画

■：修繕計画（24橋）

橋梁コード	橋梁名称	橋材	橋長	幅員	点検年度	橋梁の判定	点検計画 および 修繕計画				
							令和6年度	令和7年度	令和8年度	令和9年度	令和10年度
							2024	2025	2026	2027	2028
38230069	0069号橋	鋼橋	8.20	2.88	2022	II				○	
38230070	0070号橋(河子沢橋)	RC橋	14.00	4.60	2022	III				○	
38230071	0071号橋(山寺橋)	RC橋	9.18	11.65	2021	II			○		
38230072	0072号橋	RC橋	6.95	3.10	2019	II	○				
38230073	0073号橋	RC橋	5.70	2.89	2021	II			○		
38230074	0074号橋	RC橋	3.20	2.00	2021	II			○		
38230075	0075号橋(川向橋)	PC橋	43.00	5.00	2023	III			主桁、床版、下部工、支承	主桁、床版、下部工、支承	○
38230076	0076号橋	RC橋	2.00	6.54	2020	II		○			
38230077	0077号橋	RC橋	2.40	3.40	2020	II		○			
38230079	0079号橋	RC橋	2.75	6.00	2019	I	○				
38230082	0082号橋	RC橋	3.31	7.07	2022	I				○	
38230083	0083号橋	RC橋	3.10	8.10	2019	II	○				
38230084	0084号橋	RC橋	5.15	3.40	2021	II			○		
38230085	0085号橋	RC橋	8.25	3.40	2021	III			○		
38230086	0086号橋	PC橋	2.00	5.42	2019	I	○				
38230087	0087号橋	RC橋	2.40	2.30	2022	I				○	
38230088	0088号橋(越道橋)	PC橋	31.60	7.00	2023	III			主桁、床版、下部工、支承	主桁、床版、下部工、支承	○
38230089	0089号橋(荒神山橋)	PC橋	40.50	5.40	2023	III			主桁、床版、下部工、支承	主桁、床版、下部工、支承	○
38230091	0091号橋	RC橋	2.10	6.10	2021	II			○		
38230095	0095号橋	RC橋	2.20	7.68	2019	II	○				
38230096	0096号橋	RC橋	3.05	3.35	2020	II		○			
38230097	0097号橋	RC橋	2.20	2.73	2020	III		○			
38230098	0098号橋	RC橋	2.10	4.55	2019	III	○				
38230099	0099号橋	RC橋	2.85	3.80	2019	III	○				
38230100	0100号橋	RC橋	2.30	3.30	2019	II	○				
38230101	0101号橋	RC橋	5.25	12.50	2019	III	○				
38230102	0102号橋(神田橋)	PC橋	3.40	4.00	2022	I				○	
38230103	0103号橋	RC橋	2.90	4.00	2019	I	○				
38230104	0104号橋	RC橋	4.05	4.38	2022	II				○	
38230105	0105号橋	PC橋	3.10	4.50	2019	II	○				
38230106	0106号橋	RC橋	3.95	0.88	2022	II				○	
38230107	0107号橋	RC橋	2.73	3.00	2020	II		○			
38230108	0108号橋	RC橋	4.40	12.00	2019	II	○				
38230109	0109号橋	RC橋	3.50	4.36	2022	II				○	
38230110	0110号橋	PC橋	2.00	15.21	2022	II				○	
38230111	0111号橋	RC橋	2.15	9.60	2019	II	○				
38230112	0112号橋(赤羽根橋)	PC橋	38.04	3.30	2023	III			主桁、床版、下部工、支承	主桁、床版、下部工、支承	○
38230114	0114号橋	RC橋	2.80	22.80	2022	III				○ その他	
38230115	0115号橋	RC橋	2.00	2.00	2020	II		○			
38230118	0118号橋	RC橋	4.51	6.30	2021	II			○		
38230119	0119号橋	PC橋	4.30	4.10	2019	II	○				
38230120	0120号橋	RC橋	4.30	4.60	2021	II			○		
38230121	0121号橋(青木橋)	RC橋	4.50	8.20	2021	II			○		
38230122	0122号橋	RC橋	4.30	4.60	2019	II	○				
38230123	0123号橋	RC橋	4.30	4.60	2021	II			○		
38230124	0124号橋	RC橋	4.10	3.21	2021	II			○		
38230125	0125号橋	RC橋	3.40	4.11	2021	II			○		
38230128	0128号橋	RC橋	3.92	4.18	2020	II		○			
38230129	0129号橋	RC橋	4.00	4.47	2020	II		○			
38230131	0131号橋	RC橋	2.01	8.08	2019	I	○				
38230132	0132号橋	PC橋	8.09	1.51	2021	II			○		
38230133	0133号橋(向袋橋)	PC橋	11.00	9.25	2021	II			○		
38230134	0134号橋(北の沢橋)	PC橋	20.10	5.80	2021	III	主桁、床版、下部工、その他		○		
38230135	0135号橋	木橋	4.30	0.60	2021	IV			工事中の為新橋後点検		
38230136	0136号橋	RC橋	3.72	5.60	2019	II	○				
38230137	0137号橋	RC橋	2.05	4.75	2019	II	○				
38230138	0138号橋	RC橋	2.09	4.71	2020	II		○			
38230139	0139号橋	RC橋	6.85	2.90	2019	III	○				主桁、床版、その他
38230140	0140号橋	RC橋	2.10	4.40	2020	II		○			
38230141	0141号橋	RC橋	2.40	2.30	2020	II		○			
38230142	0142号橋	RC橋	2.50	5.00	2020	II		○			

年次計画

辰野町

【出力順：橋梁コード(昇順)】

○：点検計画

■：修繕計画（24橋）

橋梁コード	橋梁名称	橋材	橋長	幅員	点検年度	橋梁の判定	点検計画 および 修繕計画				
							令和6年度	令和7年度	令和8年度	令和9年度	令和10年度
							2024	2025	2026	2027	2028
38230143	0143号橋	RC橋	2.60	3.40	2020	II		○			
38230144	0144号橋	RC橋	2.67	2.55	2020	II		○			
38230145	0145号橋	PC橋	3.70	6.10	2019	II	○				
38230146	0146号橋	RC橋	3.50	3.30	2020	II		○			
38230148	0148号橋	RC橋	2.10	4.69	2020	II		○			
38230149	0149号橋	RC橋	3.50	3.40	2022	II				○	
38230150	0150号橋	PC橋	2.72	7.98	2019	II	○				
38230151	0151号橋	RC橋	4.20	3.50	2020	III		○			
38230152	0152号橋	RC橋	3.03	3.10	2020	III		○			
38230153	0153号橋	RC橋	3.60	4.50	2020	III		○			
38230154	0154号橋	RC橋	2.74	5.84	2019	II	○				
38230155	0155号橋	RC橋	2.33	3.68	2019	III	○				
38230156	0156号橋	RC橋	2.24	7.10	2020	II		○			
38230157	0157号橋	RC橋	2.50	3.00	2019	II	○				
38230158	0158号橋	RC橋	3.70	3.60	2019	II	○				
38230159	0159号橋	RC橋	4.00	10.63	2021	II			○		
38230160	0160号橋	RC橋	3.90	2.20	2021	II			○		
38230161	0161号橋	RC橋	4.13	3.10	2021	II			○		
38230162	0162号橋	RC橋	4.15	3.12	2021	II			○		
38230163	0163号橋	PC橋	6.20	9.40	2021	II			○		
38230164	0164号橋	RC橋	4.10	6.60	2021	I			○		
38230165	0165号橋	RC橋	4.10	3.10	2019	II	○				
38230166	0166号橋	RC橋	4.10	6.60	2019	III	○				
38230167	0167号橋	RC橋	4.15	5.60	2021	II			○		
38230168	0168号橋	RC橋	4.01	4.70	2019	II	○				
38230169	0169号橋	RC橋	3.38	9.06	2019	III	○				
38230170	0170号橋(千歳橋)	鋼橋	50.05	12.74	2021	II			○		
38230171	0171号橋(上川原橋)	PC橋	19.10	7.25	2020	II		○			
38230172	0172号橋	RC橋	4.51	4.16	2019	II	○				
38230175	0175号橋	RC橋	2.00	3.80	2019	II	○				
38230178	0178号橋	RC橋	4.00	3.40	2020	II		○			
38230179	0179号橋	RC橋	7.10	3.16	2020	II		○			
38230180	0180号橋	RC橋	2.95	3.40	2020	II		○			
38230181	0181号橋	RC橋	3.55	3.32	2022	II			○		
38230183	0183号橋	RC橋	3.05	4.04	2020	II		○			
38230185	0185号橋	RC橋	2.53	3.30	2020	III		○			
38230186	0186号橋(小横川橋)	鋼橋	15.40	5.60	2020	III		○	主桁、床版、その他	主桁、床版、その他	
38230187	0187号橋(沢入橋)	鋼橋	10.65	3.28	2022	II			○		
38230188	0188号橋	木橋	6.20	2.20	2020	III		○			
38230189	0189号橋	鋼橋	4.80	4.11	2022	II			○		
38230190	0190号橋	木橋	9.17	1.97	2020	IV		○			
38230191	0191号橋(下向橋)	鋼橋	7.80	3.60	2022	II			○		
38230192	0192号橋	鋼橋	8.95	2.51	2022	II			○		
38230193	0193号橋	鋼橋	13.00	3.20	2020	III		○			
38230195	0195号橋(中島橋)	RC橋	9.90	2.80	2020	II		○			
38230198	0198号橋	鋼橋	12.00	3.00	2022	II			○		
38230199	0199号橋	鋼橋	3.51	12.90	2020	II		○			
38230200	0200号橋	木橋	3.20	5.04	2019	III	○				
38230201	0201号橋	RC橋	2.90	5.40	2020	II		○			
38230202	0202号橋	RC橋	3.00	6.58	2020	II		○			
38230203	0203号橋(唐木沢橋)	鋼橋	28.40	4.80	2022	II			○		
38230204	0204号橋	RC橋	5.50	6.63	2020	III		○	主桁、その他		
38230205	0205号橋(焉原橋)	RC橋	36.13	6.30	2023	II				○	
38230206	0206号橋	RC橋	3.80	6.40	2020	III		○	主桁		
38230207	0207号橋(中の橋)	RC橋	15.10	6.20	2023	III					○
38230208	0208号橋(上之橋)	RC橋	25.00	6.70	2020	III		○			
38230209	0209号橋	RC橋	4.15	7.20	2020	III		○			主桁、その他
38230210	0210号橋(下雨沢橋)	鋼橋	22.60	2.90	2021	II		○			
38230211	0211号橋	RC橋	4.60	6.42	2022	II			○		
38230212	0212号橋	木橋	2.30	3.70	2022	III			○		
38230213	0213号橋(神ノ木橋)	鋼橋	19.50	3.81	2022	III		主桁、床版、その他	○		

年次計画

辰野町

【出力順：橋梁コード(昇順)】

○：点検計画

■：修繕計画（24橋）

橋梁コード	橋梁名称	橋材	橋長	幅員	点検年度	橋梁の判定	点検計画 および 修繕計画				
							令和6年度	令和7年度	令和8年度	令和9年度	令和10年度
							2024	2025	2026	2027	2028
38230214	0214号橋	鋼橋	11.50	3.60	2022	II				○	
38230215	0215号橋(塚原橋)	鋼橋	10.30	2.04	2022	I				○	
38230216	0216号橋(旧長橋)	鋼橋	14.50	3.70	2020	III	主桁、下部工、その他	○			
38230217	0217号橋(行者橋)	RC橋	13.00	4.04	2022	II				○	
38230218	0218号橋	RC橋	9.30	5.68	2022	II				○	
38230219	0219号橋(横町橋)	RC橋	7.50	5.95	2022	II				○	
38230220	0220号橋(はばの橋)	RC橋	16.30	7.09	2022	II				○	
38230221	0221号橋	RC橋	4.90	3.10	2019	II	○				
38230222	0222号橋	RC橋	6.70	4.20	2019	I	○				
38230223	0223号橋	RC橋	3.60	3.30	2020	II		○			
38230224	0224号橋	PC橋	9.20	3.60	2022	III				○	
38230225	0225号橋	木橋	5.90	0.60	2022	II				○	
38230226	0226号橋	RC橋	11.30	4.40	2020	III		○			
38230228	0228号橋	鋼橋	9.40	4.55	2021	II			○		
38230229	0229号橋(越道橋)	鋼橋	5.00	3.90	2020	III		○			下部工、その他
38230230	0230号橋	鋼橋	11.00	3.00	2022	II				○	
38230232	0232号橋	鋼橋	11.70	2.50	2022	II				○	
38230233	0233号橋	木橋	9.40	2.90	2021	III			工事中の為新橋後点検		
38230234	0234号橋	RC橋	12.90	4.11	2020	II		○			
38230235	0235号橋	RC橋	9.70	4.10	2020	II		○			
38230236	0236号線	RC橋	5.45	3.30	2020	III		○			
38230237	0237号橋	RC橋	5.70	4.40	2020	II		○			
38230238	0238号橋	RC橋	6.60	4.00	2020	II		○			
38230239	0239号橋	RC橋	5.20	3.90	2020	II		○			
38230240	0240号橋	RC橋	5.20	6.15	2020	II		○			
38230241	0241号橋	鋼橋	4.18	3.68	2020	II		○			
38230242	0242号橋	RC橋	6.60	3.49	2022	II				○	
38230244	0244号橋	鋼橋	5.25	3.40	2022	II				○	
38230245	0245号橋	RC橋	3.20	5.85	2020	III		○			
38230246	0246号橋	RC橋	3.05	2.40	2019	I	○				
38230247	0247号橋	RC橋	2.80	3.60	2022	II				○	
38230248	0248号橋	RC橋	2.60	3.95	2020	II		○			
38230249	0249号橋	RC橋	2.23	3.86	2022	I				○	
38230250	0250号橋(丸山橋)	PC橋	9.50	6.78	2021	II			○		
38230252	0252号橋(鍋倉橋)	PC橋	25.80	3.40	2019	II	○				
38230253	0253号橋(向橋)	鋼橋	23.40	3.40	2021	III			○		
38230254	0254号橋	RC橋	3.90	7.10	2019	II	○				
38230255	0255号橋	木橋	4.00	1.60	2022	I				○	
38230256	0256号橋(下栗平橋)	鋼橋	27.00	3.80	2022	III				○	下部工、支承部、その他
38230257	0257号橋(栗平橋)	鋼橋	26.20	4.20	2022	II				○	
38230258	0258号橋	RC橋	3.50	7.27	2020	II		○			
38230259	0259号橋(菅田橋)	鋼橋	38.10	3.80	2023	II					○
38230260	0260号橋	木橋	10.50	1.52	2022	II				○	
38230261	0261号橋	木橋	5.03	1.12	2022	IV				○	
38230262	0262号橋(中飯大橋)	RC橋	26.40	3.50	2019	III	○				主桁、横桁、その他
38230263	0263号橋	RC橋	4.50	7.50	2022	II				○	
38230264	0264号橋(向田橋)	鋼橋	28.70	3.90	2022	II				○	
38230265	0265号橋(くたり橋)	鋼橋	18.10	3.20	2021	II			○		
38230266	0266号橋	RC橋	4.50	3.80	2020	II		○			
38230267	0267号橋	RC橋	3.38	4.50	2020	II		○			
38230268	0268号橋	RC橋	2.90	3.80	2019	II	○				
38230270	0270号橋(和方橋)	木橋	27.60	2.30	2023	II					○
38230271	0271号橋(上野橋)	鋼橋	36.70	5.75	2023	II					○
38230272	0272号橋(門前大橋)	PC橋	26.00	3.80	2020	III		○			
38230273	0273号橋	木橋	4.66	0.99	2022	II				○	
38230274	0274号橋(門前中ノ橋)	PC橋	32.05	2.44	2021	III			○		
38230275	0275号橋	鋼橋	4.61	3.47	2020	II		○			
38230278	0278号橋(上四軒家橋)	鋼橋	26.90	5.25	2021	III			○		主桁、横桁、支承部、その他
38230279	0279号橋	RC橋	4.77	3.20	2020	II		○			
38230280	0280号橋(伊良沢橋)	RC橋	19.00	4.00	2022	II				○	
38230281	0281号橋	鋼橋	7.30	3.10	2022	II				○	

年次計画

辰野町

【出力順：橋梁コード(昇順)】

○：点検計画

■：修繕計画（24橋）

橋梁コード	橋梁名称	橋材	橋長	幅員	点検年度	橋梁の判定	点検計画 および 修繕計画					
							令和6年度	令和7年度	令和8年度	令和9年度	令和10年度	
							2024	2025	2026	2027	2028	
38230284	0284号橋(源上橋)	RC橋	21.40	5.20	2022	Ⅲ		床版、その他		○		
38230286	0286号橋(秋葉橋)	鋼橋	21.60	2.70	2023	Ⅲ					○ 床板、横桁、下部工	
38230287	0287号橋	RC橋	3.05	7.95	2019	Ⅱ	○					
38230288	0288号橋	RC橋	4.17	3.40	2019	Ⅱ	○					
38230289	0289号橋(横川橋)	鋼橋	57.08	5.20	2023	Ⅱ					○	
38230290	0290号橋	RC橋	3.35	5.66	2020	Ⅰ		○				
38230292	0292号橋(中央橋)	PC橋	58.00	12.80	2023	Ⅱ					○	
38230293	0293号橋(天狗坂橋)	RC橋	4.95	5.41	2022	Ⅱ				○		
38230295	0295号橋	RC橋	2.50	3.89	2020	Ⅱ		○				
38230296	0296号橋	RC橋	3.10	4.80	2019	Ⅱ	○					
38230297	0297号橋	RC橋	7.90	5.00	2021	Ⅱ			○			
38230298	0298号橋	RC橋	3.40	2.90	2019	Ⅱ	○					
38230299	0299号橋	RC橋	2.40	5.23	2020	Ⅱ		○				
38230300	0300号橋(前沢川下橋)	鋼橋	17.40	5.00	2022	Ⅱ				○		
38230301	0301号橋(樋の沢下橋)	RC橋	10.40	3.50	2022	Ⅱ				○		
38230302	0302号橋(沢底川下橋)	PC橋	17.70	5.30	2022	Ⅱ				○		
38230304	0304号橋	RC橋	2.80	4.40	2022	Ⅱ				○		
38230305	0305号橋(わらべ橋(大堰管理橋))	鋼橋	45.00	4.20	2023	Ⅱ					○	
38230306	0306号橋	RC橋	3.80	4.08	2020	Ⅱ		○				
38230307	0307号橋(穴山上の橋)	RC橋	4.30	4.90	2022	Ⅲ				○		
38230308	0308号橋	鋼橋	8.20	0.70	2021	Ⅱ			○			
38230309	0309号橋	RC橋	2.10	4.16	2020	Ⅲ		○				
38230310	0310号橋	RC橋	11.00	5.30	2023	Ⅱ					○	
38230311	0311号橋	鋼橋	6.00	3.00	2020	Ⅳ		○				
38230312	0312号橋(上野川橋)	RC橋	5.30	3.90	2020	Ⅲ		主桁、その他	○			
38230313	0313号橋	RC橋	2.70	6.83	2020	Ⅱ		○				
38230314	0314号橋	RC橋	2.70	3.80	2019	Ⅲ	○					
38230315	0315号橋	鋼橋	8.00	3.00	2022	Ⅱ				○		
38230316	0316号橋	PC橋	9.40	6.20	2021	Ⅱ			○			
38230317	0317号橋	PC橋	9.40	6.20	2022	Ⅰ				○		
38230318	0318号橋	RC橋	6.37	3.73	2022	Ⅱ				○		
38230319	0319号橋	PC橋	8.40	4.80	2022	Ⅰ				○		
38230320	0320号橋	RC橋	6.15	3.81	2022	Ⅱ				○		
38230322	0322号橋	RC橋	4.20	11.40	2021	Ⅱ			○			
38230400	0400号橋	RC橋	2.10	3.72	2019	Ⅲ	○					
38230401	0401号橋	鋼橋	19.45	2.02	2023	Ⅲ					○	
							55	77	63	65	18	
橋梁数							55橋	77橋	63橋	65橋	18橋	
							(工事中2橋)				合計	278橋

管理番号	施設名称	材質	幅員	点検年度	判定	点検計画 および 修繕計画				
						令和6年度	令和7年度	令和8年度	令和9年度	令和10年度
						2024	2025	2026	2027	2028
	門型標識	鋼	10.70	2023	Ⅱ					○
施設数										1基
※門型標識については、判定Ⅱであることから、経過観察と状況に応じて対策を行っていく。						合計				1基